

Nama:

Kelas:

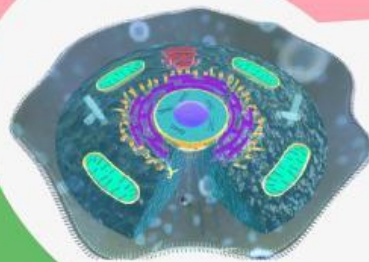
Sekolah:

Latihan Soal

STRUKTUR DAN

FUNGSI SEL


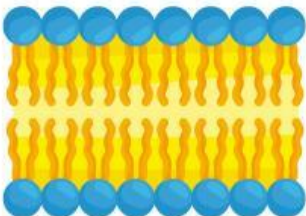




Materi Biologi Kelas XI



INSTRUKSI

1. Bacalah setiap soal dengan cermat.
2. Klik kolom jawaban pada setiap nomor.
3. Pilih satu jawaban yang paling benar dari opsi yang tersedia.
4. Setelah selesai, klik tombol Finish.
5. Isi data diri (nama, kelas, dan sekolah) dengan benar.
6. Klik Send untuk mengirim jawaban kepada guru.

PILIHAN GANDA

1. Seorang ilmuwan mengamati sebuah sel dan menemukan bahwa zat-zat tertentu dapat masuk ke dalam sel sementara zat lainnya tertahan. Sifat membran sel yang memungkinkan fenomena ini disebut?

2. Perhatikan gambar struktur membran sel di bawah ini!

Bagian yang memiliki 'kepala' dan 'ekor' pada lapisan ganda adalah?

3. Jika nukleolus di dalam inti sel mengalami kerusakan, dampak langsung yang akan terjadi pada sel tersebut adalah?

4. Organel yang memiliki sistem membran labirin dan berfungsi dalam detoksifikasi racun serta sintesis lipid adalah?

5. Organel yang berfungsi sebagai 'pusat pengiriman' untuk menyortir dan memodifikasi protein sebelum dikirim ke tujuan akhir adalah?




6. Seorang pasien didiagnosa menderita penyakit Tay-Sachs, di mana terjadi penimbunan lipid yang merusak otak. Hal ini disebabkan oleh malfungsi pada organel?

7. Mitokondria disebut sebagai organel semiotonom. Alasan yang paling tepat mendukung pernyataan tersebut adalah?

8. Pada sel tumbuhan dewasa, vakuola sentral seringkali sangat besar hingga menempati 90% volume sel. Fungsi utama dari vakuola yang begitu besar adalah?

9. Sitoskeleton terdiri dari mikrotubula, mikrofilamen, dan filamen intermediet. Komponen yang berperan penting dalam kontraksi otot dan aliran sitoplasma adalah?

10. Struktur pada dinding sel tumbuhan yang berupa saluran untuk menghubungkan sitoplasma antar sel yang berdekatan disebut?

