

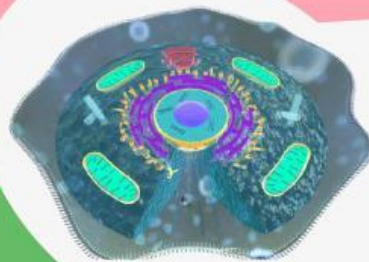
Nama:

Kelas:

Sekolah:

Latihan Soal JENIS-JENIS SEL

Materi Biologi Kelas XI



INSTRUKSI

1. Bacalah setiap soal dengan cermat.
2. Klik kolom jawaban pada setiap nomor.
3. Pilih satu jawaban yang paling benar dari opsi yang tersedia.
4. Setelah selesai, klik tombol Finish.
5. Isi data diri (nama, kelas, dan sekolah) dengan benar.
6. Klik Send untuk mengirim jawaban kepada guru.

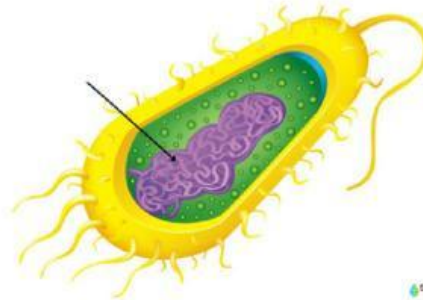
PILIHAN GANDA

1. Perhatikan pernyataan berikut:
- (1) Memiliki ribosom sebagai tempat sintesis protein.
- (2) Materi genetik terkonsentrasi di daerah nukleoid.
- (3) Memiliki sistem endomembran (seperti RE dan Badan Golgi).
- (4) Dinding sel tersusun atas bahan yang memberikan perlindungan fisik.
2. Materi genetik pada sel prokariotik yang berbentuk sirkuler dan tersebar di sitoplasma pada daerah tertentu disebut?

- (3) Memiliki sistem endomembran (seperti RE dan Badan Golgi).
- (4) Dinding sel tersusun atas bahan yang memberikan perlindungan fisik.

Manakah dari pernyataan di atas yang merupakan ciri khas yang membedakan sel prokariotik dari sel eukariotik?

3. Perhatikan gambar sel prokariotik di bawah ini!



Struktur yang ditunjukkan oleh bagian yang berisi materi genetik tanpa membran adalah?



4. Suatu sel diamati di bawah mikroskop dan ditemukan memiliki kloroplas, dinding sel yang tebal, serta vakuola sentral yang besar. Dapat disimpulkan bahwa sel tersebut adalah?

5. Sel tumbuhan mampu mempertahankan bentuknya yang kaku dan tetap, berbeda dengan sel hewan yang bentuknya relatif lebih fleksibel. Hal ini dikarenakan sel tumbuhan memiliki?

6. Manakah pasangan organel dan fungsinya yang HANYA ditemukan pada sel hewan?

7. Perbedaan ukuran yang signifikan antara sel tumbuhan dan sel hewan disebabkan oleh adanya struktur tertentu pada sel tumbuhan yang mengambil sebagian besar volume sel, yaitu?

8. Sel prokariotik memiliki struktur tambahan yang berfungsi sebagai alat perlekatan pada substrat atau sel lain, yang disebut?

9. Perhatikan pernyataan berikut!

- 1)Memiliki plastida
- 2)Memiliki sentriol
- 3)Memiliki dinding sel
- 4)Memiliki lisosom yang melimpah

Pernyataan yang benar mengenai karakteristik Sel Hewan ditunjukkan oleh nomor?



10. Meskipun sel prokariotik tidak memiliki organel bermembran seperti mitokondria, sel ini tetap dapat melakukan sintesis protein karena memiliki organel?

