

# FRACCIONES

Encuesta diagnóstica de presaberes de fracciones

Instrucciones: Lee con atención y escoge la respuesta correcta.



**Sección:** Concepto de fracciones

1. El chef de la pizzería "Geometría" corta una pizza circular en 8 pedazos iguales. Si una familia se come 5 pedazos, ¿qué fracción de la pizza se comieron?



a)  $\frac{3}{4}$

b)  $\frac{8}{5}$

c)  $\frac{5}{8}$

d)  $\frac{5}{3}$

2. En una carrera hay un total de 14 carritos. Si 2 de los carritos son de color amarillo, ¿qué nos dice el denominador (el número 14)?



- a) La cantidad de carritos amarillo.
- b) El total de carritos que hay en la carrera.
- c) Los carritos que no son amarillos.
- d) La distancia de la carrera.

### Sección: Representaciones de fracciones

3. En una caja hay 11 bloques rectangulares. Si 2 son azules, ¿cómo representarías la fracción de bloques azules?



a)  $\frac{7}{11}$

b)  $\frac{2}{11}$

c)  $\frac{11}{10}$

d)  $\frac{5}{7}$

4. En un estante hay 7 pelotas. Tres son de fútbol y cuatro son de baloncesto. ¿Qué fracción representa las pelotas de baloncesto?



a)  $\frac{3}{7}$

b)  $\frac{4}{7}$

c)  $\frac{7}{4}$

d)  $\frac{3}{4}$



## Sección: Lectura y escritura de fracciones

5. En el menú de la pizzería, una oferta dice que te llevas "un cuarto" de pizza. ¿Cómo se escribe esa fracción?



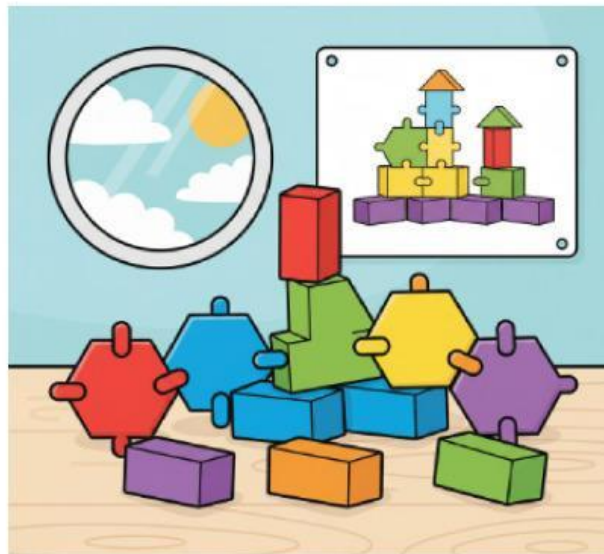
a)  $\frac{4}{4}$

b)  $\frac{1}{4}$

c)  $\frac{1}{8}$

d)  $\frac{3}{4}$

6. Un set de construcción tiene 4 piezas hexagonales. Si usas 3, ¿cómo se lee la fracción  $\frac{3}{4}$ ?



a) Tres sextos

b) Tres cuartos

c) Cinco sobre seis

d) Cuatro y tres

## Sección: Ubicación en la recta numérica

7. En una fila de juguetes, ¿Qué fracción representa la posición del oso de peluche?



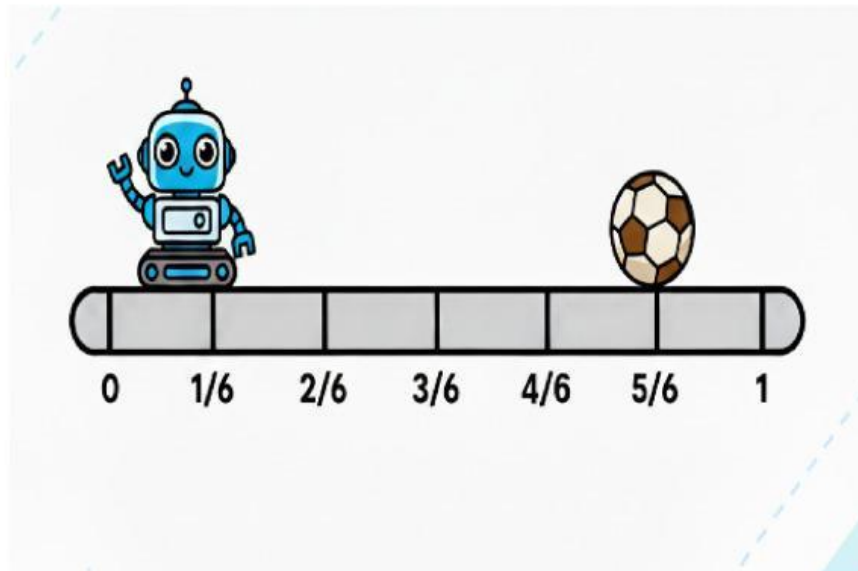
a)  $\frac{4}{4}$

b)  $\frac{4}{7}$

c)  $\frac{3}{7}$

d)  $\frac{6}{7}$

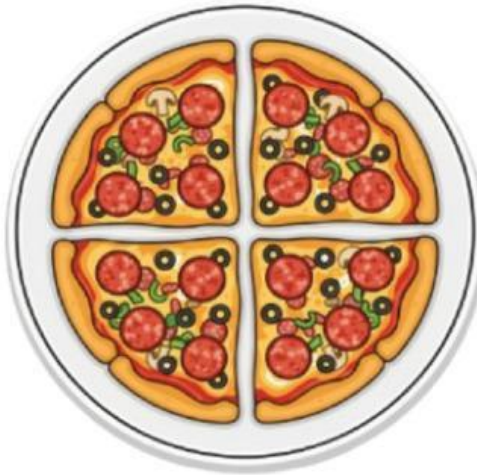
8. En una recta del 0 al 1, un robot está en  $\frac{1}{6}$  y una pelota en  $\frac{5}{6}$ .  
¿Cuál está más cerca del final (del 1)?



- a) La pelota
- b) El robot
- c) Están a la misma distancia
- d) Ninguno está en el estante

**Sección: Clasificación de fracciones**

9. Si pides 3 de los 4 trozos de una pizza, la fracción  $\frac{3}{4}$  es:



- a) Fracción impropia
- b) Fracción propia
- c) Fracción igual a la unidad
- d) Número mixto

10. ¿Cuál de estas fracciones representa una pizza entera?

a)  $\frac{7}{8}$

b)  $\frac{5}{6}$

c)  $\frac{8}{8}$

d)  $\frac{1}{10}$