



REPRODUCCIÓN

Completa el texto

La reproducción, junto con la nutrición y la relación, es una de las funciones vitales. **Mediante esta función, los seres vivos, originan otros seres semejantes a ellos.**

Los seres humanos tenemos un tipo de **reproducción sexual**, es decir, para que se forme un nuevo ser es necesario que se unan **dos células reproductoras**, una producida por el aparato reproductor **femenino** y otra por el aparato reproductor **masculino**.

Los aparatos reproductores no maduran hasta la **pubertad**. La pubertad suele iniciarse a partir de los 10 años. En este período se producen cambios en nuestro cuerpo que hacen posible la función reproductora.

Las características físicas que distinguen a los hombres y a las mujeres son los

Los órganos reproductores son los (3 palabras)

Las diferencias físicas que se hacen más evidentes en la pubertad son los (3 palabras)

Completa los recuadros

Se llaman **espermatozoides**. Son **pequeñas** y se **mueven muy rápidamente** gracias a que poseen una larga cola (**flagelo**). Los hombres producen **millones** de espermatozoides a lo largo de su vida.

Se llaman **óvulos**. Son mucho más **grandes** y **no se mueven por sí mismas**. Las niñas, al nacer, ya tienen en su aparato reproductor muchísimos óvulos, aunque sin madurar. **A partir de la pubertad, cada mes madura uno.**



Escribe en los recuadros el nombre de cada órgano y únelo con su definición

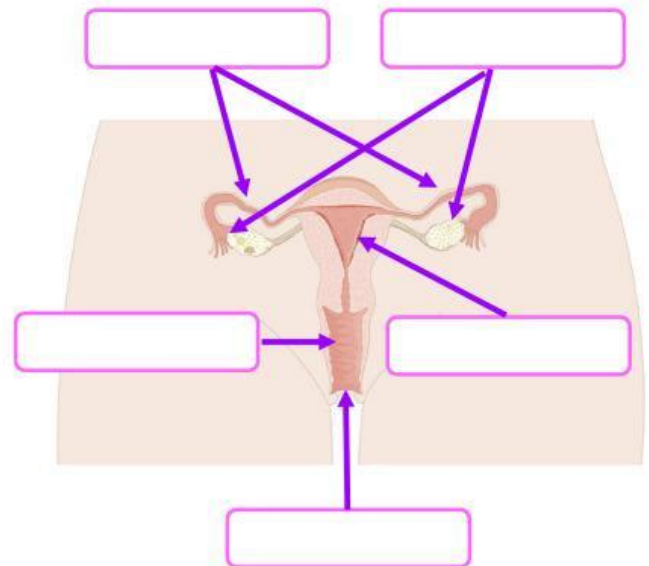
Es la parte externa del aparato reproductor femenino.

En ellos se producen las células reproductoras, los **óvulos**.

Dos conductos que comunican el útero con los ovarios

Tiene las paredes musculosas. En su interior se desarrollará y crecerá el feto.

Comunica el útero con el exterior.



El sangrado mensual que se produce al desprenderse el recubrimiento del útero se llama

Escribe en los recuadros el nombre de cada órgano y únelo con su definición

Parte más externa del aparato reproductor masculino

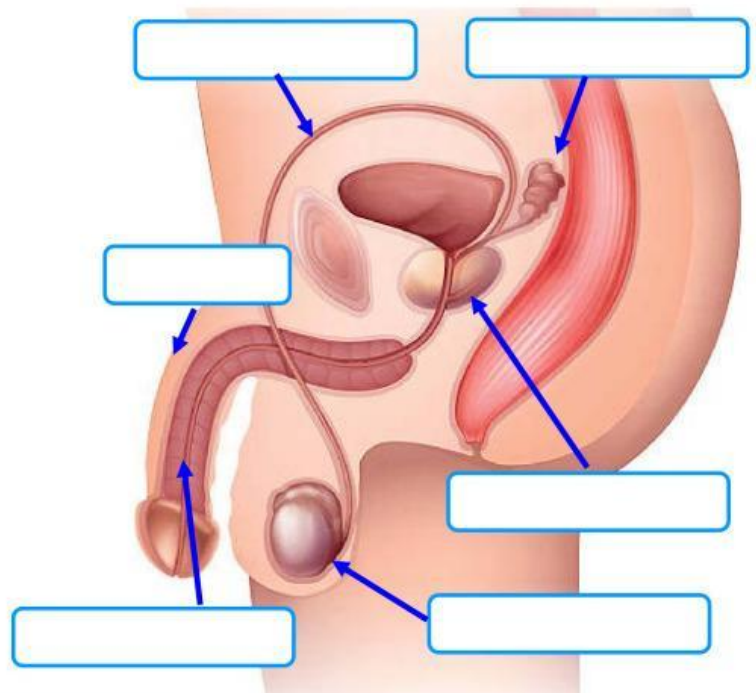
Glándula del tamaño de una nuez que rodea parte de la uretra y produce parte del líquido del semen

Glándula del tamaño de una nuez que rodea parte de la uretra y produce parte del líquido del semen

Órganos situados en una bolsa llamada **escroto**, producen los espermatozoides

Glándulas que producen líquido seminal.

Conducen los espermatozoides para su expulsión.



ESPERMATOZOIDES + LÍQUIDO SEMINAL =

Completa el texto

Cuando un espermatozoide atraviesa las capas del óvulo se produce la

se llama

La

El bebé recibe oxígeno y sustancias nutritivas de la madre a través del

a la

Alrededor del segundo mes de embarazo ya se reconoce la forma del futuro bebé, es el.

La bolsa con líquido que lo protege se llama bolsa

Arrastra según trimestres el desarrollo del embarazo

PRIMER TRIMESTRE

pasa
algunos ratos dormido y
otros despierto, incluso abre
los ojos, se chupa el dedo,
se mueve. La madre puede
sentir ya los movimientos del
futuro bebé en el interior de
su cuerpo.

SEGUNDO TRIMESTRE

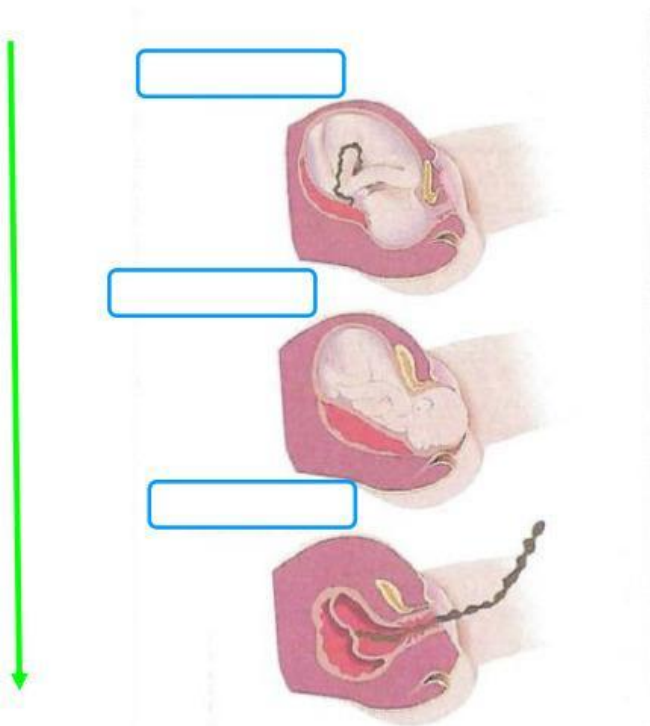
pesa
alrededor de tres kilos, mide
unos 50 centímetros

TERCER TRIMESTRE

mide unos 2cm. Se distinguen
las extremidades y se aprecia
el latido del corazón

mide unos diez
centímetros; el feto ya tiene
todos sus órganos
prácticamente formados y
empiezan a funcionar.

Selecciona en orden las fases del parto y une con lo que ocurre



La parte del útero que está unida a la vagina se ensancha para permitir el paso del feto. Al mismo tiempo, el útero comienza a contraerse rítmicamente.

El bebé sale al exterior. La persona que atiende el parto corta el cordón umbilical. Tras unos segundos, el recién nacido inspira el aire por primera vez y llora. La cicatriz del cordón umbilical es el ombligo.

En esta fase se produce la salida al exterior de la placenta.