

LKPD

Ilmu Pengetahuan Alam dan Sosial Bab 1 Mengubah Bentuk Energi

Deep
Learning

KELAS IV / SEMESTER 1

Disusun Oleh: Luh Tri Utami



CAPAIAN PEMBELAJARAN & TUJUAN PEMBELAJARAN



CAPAIAN PEMBELAJARAN

Peserta didik mendeskripsikan adanya ancaman krisis energi yang dapat terjadi serta mengusulkan upaya-upaya individu maupun kolektif yang dapat dilakukan untuk menghemat penggunaan energi dan serta penemuan sumber energi alternatif yang dapat digunakan menggunakan sumber daya yang ada di sekitarnya.

TUJUAN PEMBELAJARAN

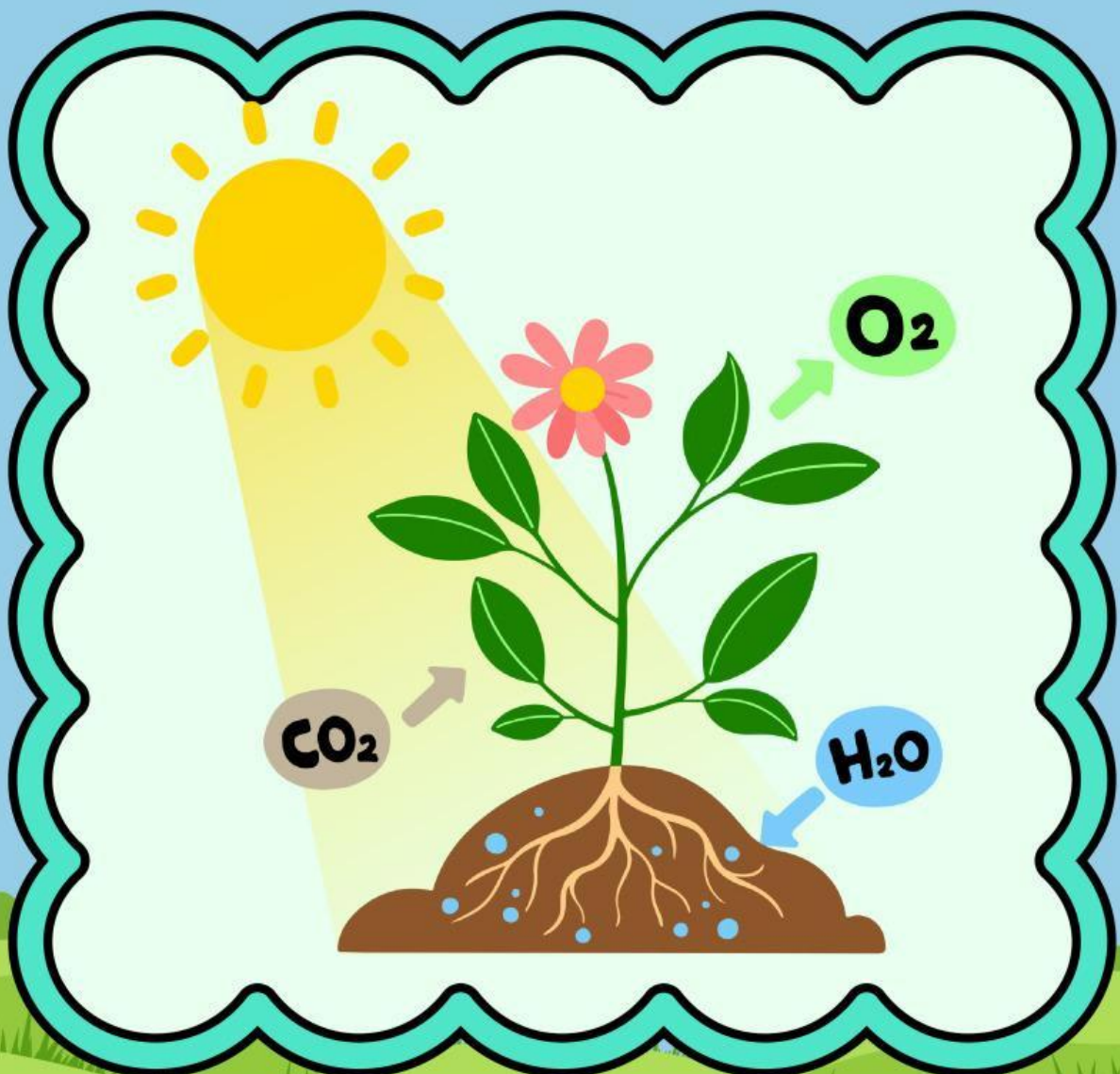
1. Mengidentifikasi transformasi energi pada benda-benda dalam kehidupan sehari-hari.
2. Memahami fotosintesis sebagai proses perubahan energi cahaya matahari menjadi energi kimia yang vital bagi kehidupan.
3. Menganalisis bagaimana manusia merekayasa perubahan energi untuk memenuhi kebutuhan hidup.



PERTEMUAN III

TOPIK B

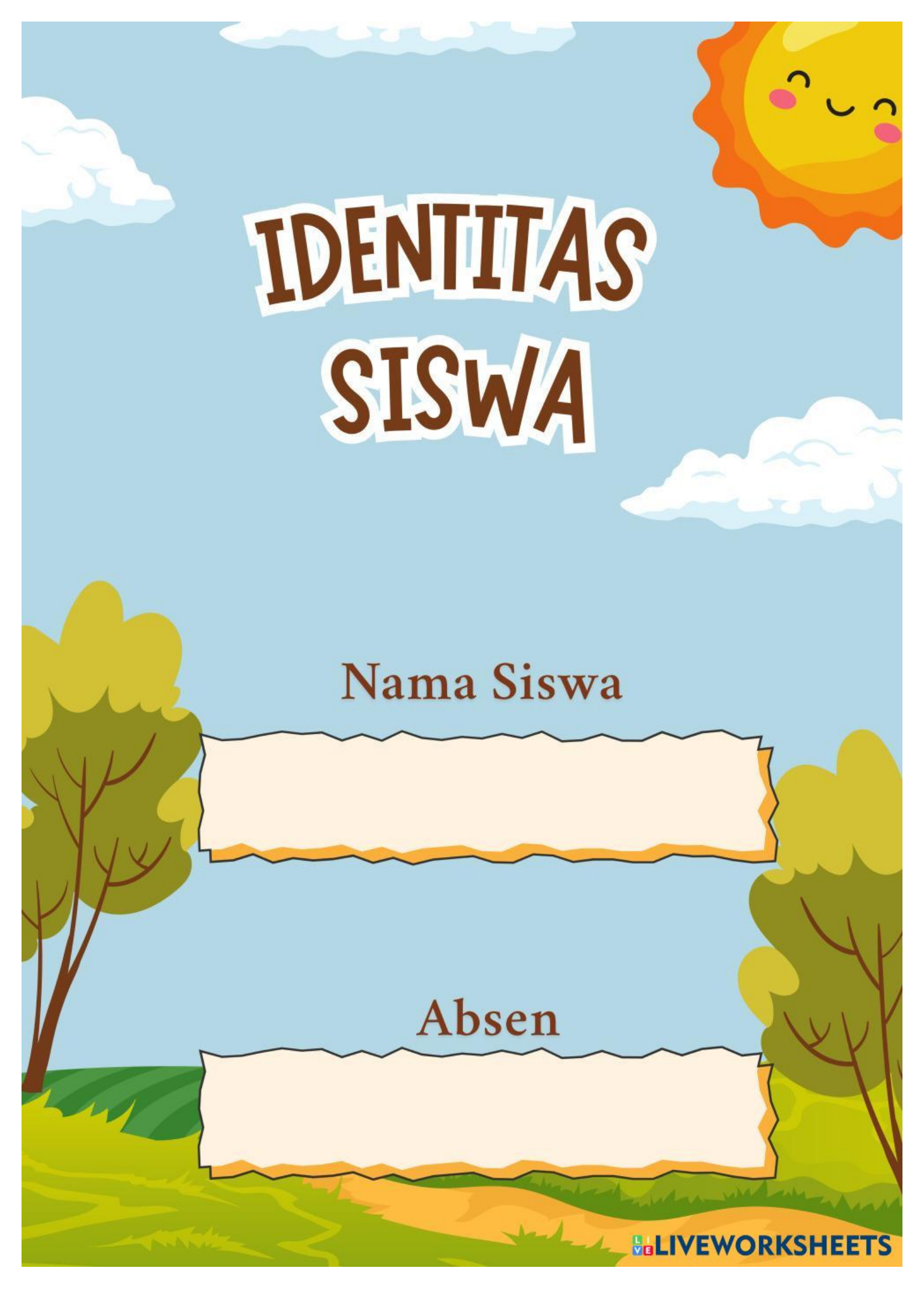
FOTOSINTESIS, SUMBER KEHIDUPAN DI BUMI



PETUNJUK PENGGUNAAN

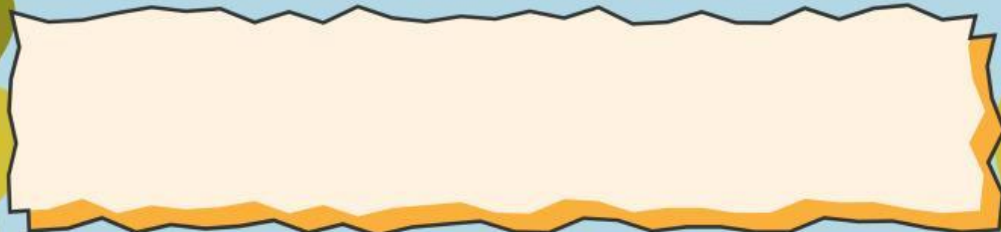
- Siapkan perangkat (*handphone* atau *chromebook*) dan internet yang stabil.
- Buka tautan (link) yang telah diberikan oleh guru menggunakan aplikasi *google chrome*.
- Bacalah capaian pembelajaran dan tujuan pembelajaran.
- Bacalah petunjuk penggunaan dengan dengan saksama.
- Isilah identitas diri (nama dan absen) pada kolom yang telah disediakan.
- Berdoalah sebelum memulai pembelajaran.
- Pelajarilah materi yang ditelaah disediakan pada LKPD.
- Lakukan dan kerjakan setiap aktivitas dan soal sesuai dengan perintah yang diberikan.
- Lakukan refleksi dan menyimpulkan pembelajaran yang telah dilakukan pada kolom yang telah disediakan.
- Setelah selesai mengerjakan seluruh aktivitas, tekanlah tombol "finish" atau "menyelesaikan!" pada akhir LKPD.
- Tanyakan kepada guru jika ada yang kurang dipahami.





IDENTITAS SISWA

Nama Siswa



Absen



FOTOSINTESIS

Apakah yang akan kalian lakukan jika merasa lapar?

Menurut pendapat kalian, apakah yang dilakukan tumbuhan jika merasa lapar? Apakah sama dengan yang kalian lakukan?

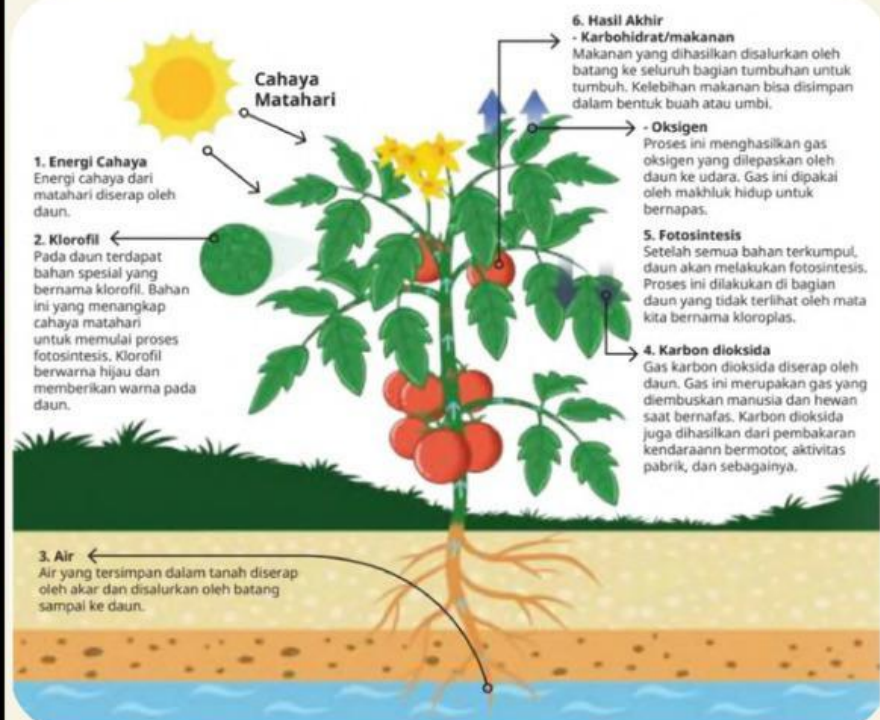
MEANINGFUL LEARNING

Keterkaitan materi pembelajaran dengan kehidupan nyata sehari-hari.

APA ITU FOTOSINTESIS?

✦ Ketika lapar, maka kamu akan pergi ke dapur, kantin, atau minta dibuatkan makanan. Manusia dan hewan mendapatkan energi melalui makanan. Lalu bagaimana dengan tumbuhan? Tumbuhan menggunakan energi cahaya dari matahari untuk memproduksi makanannya sendiri agar tetap bertahan hidup. Prosesnya dinamakan fotosintesis.

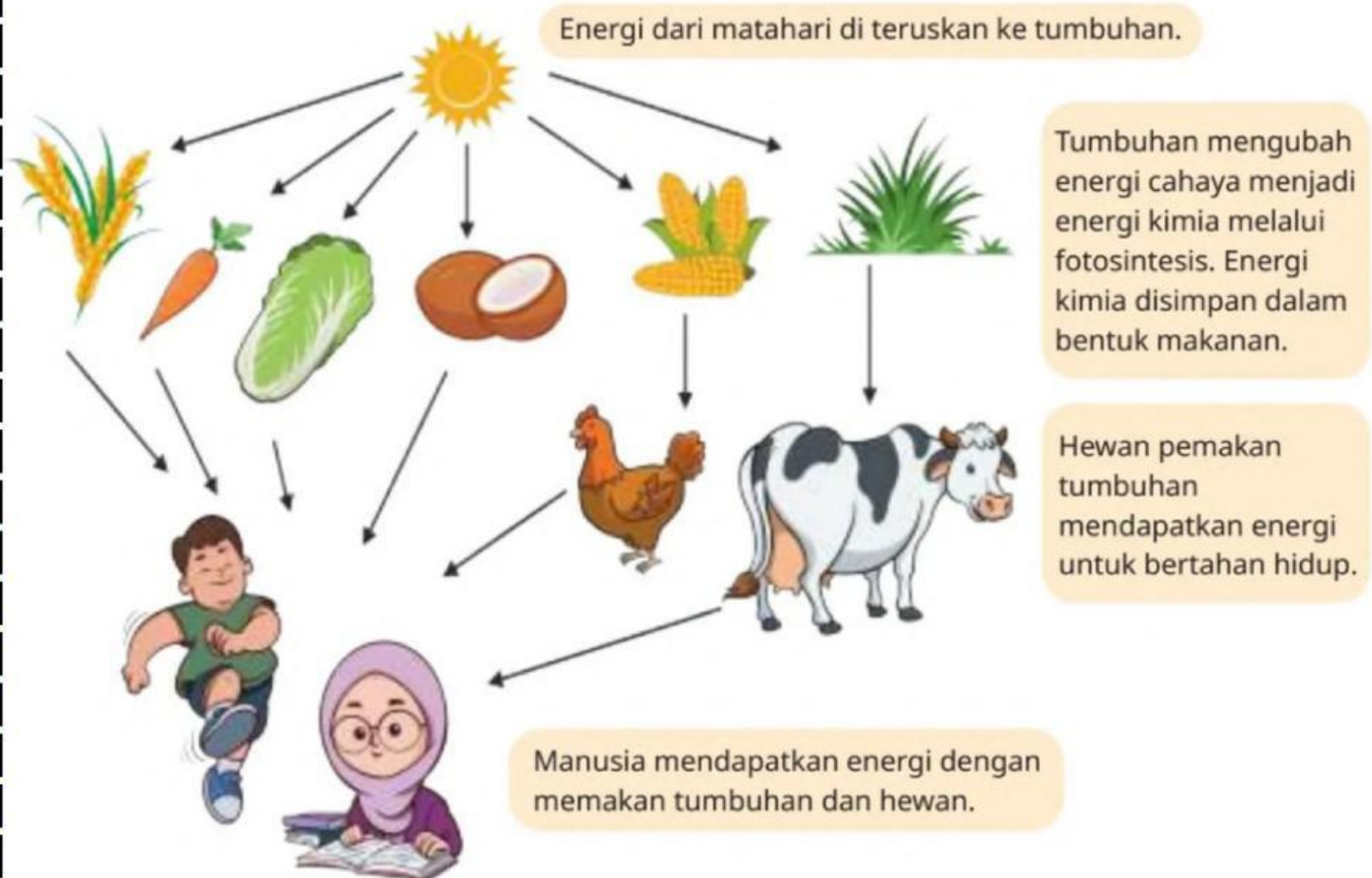
PROSES FOTOSINTESIS





MATAHARI, SUMBER ENERGI UTAMA DI BUMI

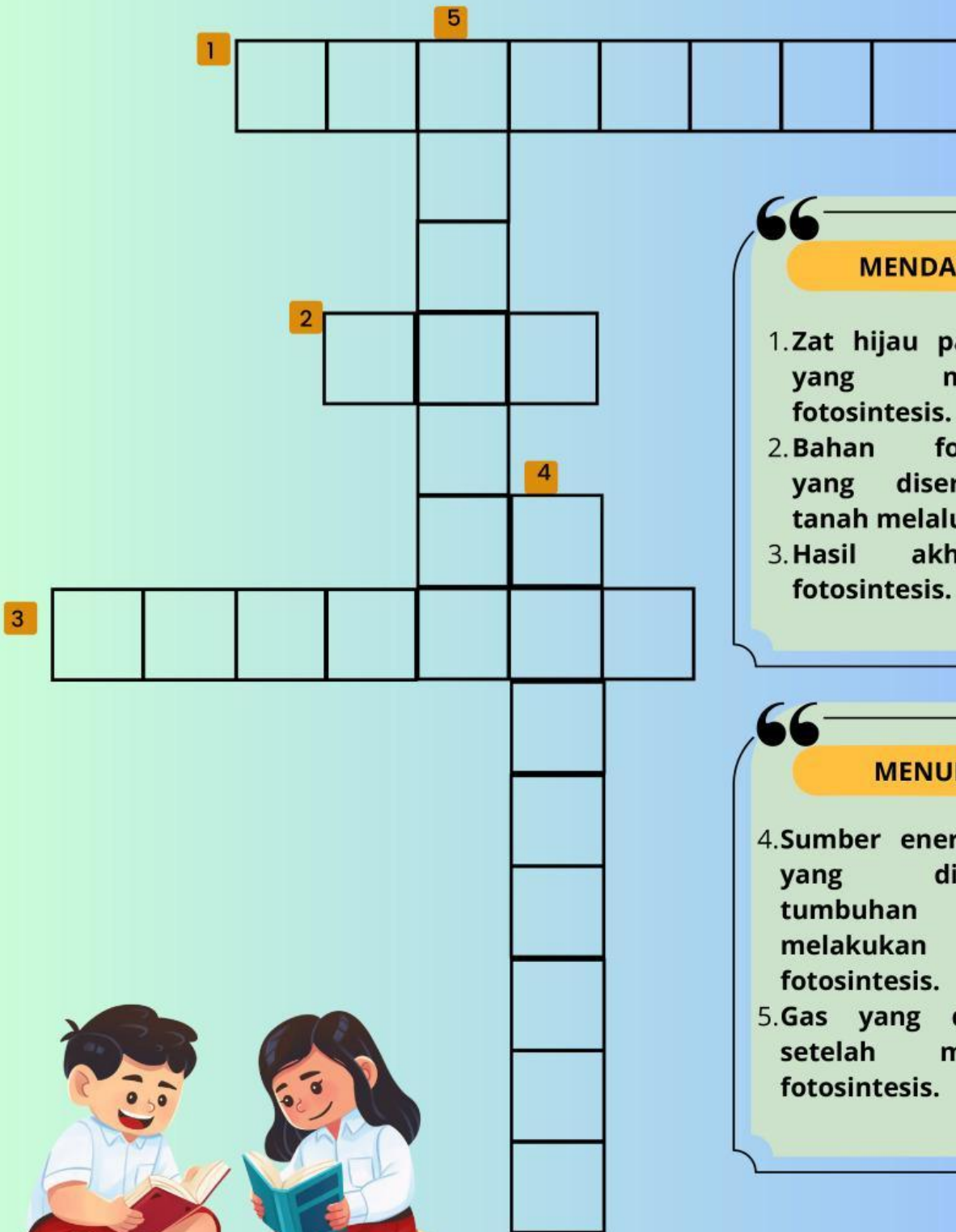
Adanya fotosintesis membuat makhluk hidup bisa bernapas dan makan. Inilah yang membuat tumbuhan menjadi sangat penting di bumi ini. Manusia dan hewan bergantung kepadanya. Namun, fotosintesis dapat terjadi karena adanya cahaya matahari.



Teka-Teki Silang FOTOSINTESIS



Panduan: Isilah jawaban pada kotak teka-teki sesuai dengan petunjuk yang diberikan!



MENDATAR

1. Zat hijau pada daun yang membantu fotosintesis.
2. Bahan fotosintesis yang diserap dari tanah melalui akar.
3. Hasil akhir dari fotosintesis.

MENURUN

4. Sumber energi utama yang dibutuhkan tumbuhan saat melakukan fotosintesis.
5. Gas yang dihasilkan setelah melakukan fotosintesis.



PROSES FOTOSINTESIS

JOYFULL LEARNING

Peserta didik mengerjakan permainan edukatif.

Tariklah garis untuk menghubungkan setiap gambar dengan fungsi yang sesuai!



•

•

Menyerap air dari tanah



•

•

Tempat terjadinya fotosintesis.



•

•

Sumber energi bagi tumbuhan.



•

•

Diserap oleh akar untuk proses fotosintesis.



•

•

Gas yang dilepas ke udara.

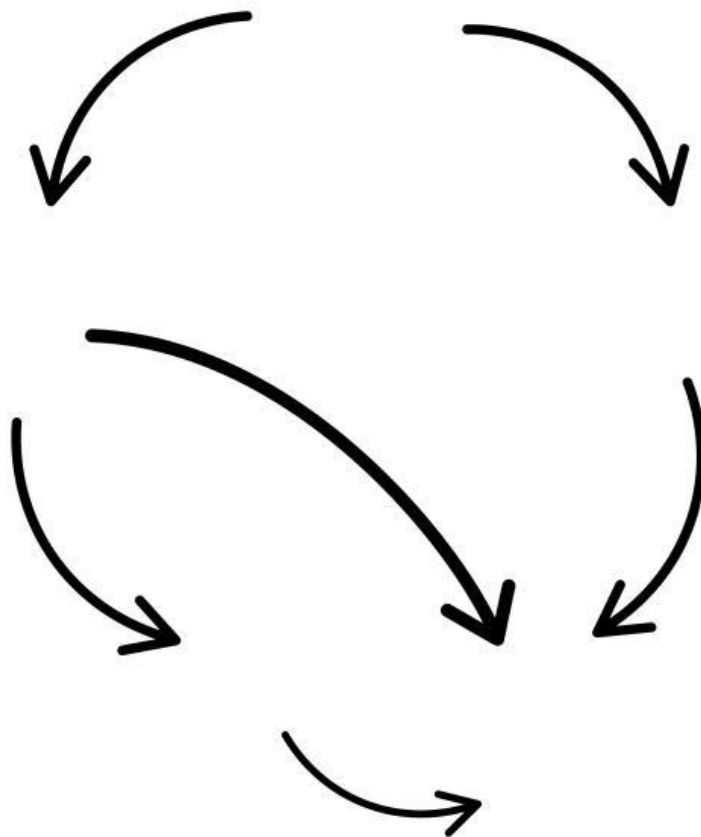


MATAHARI, SUMBER ENERGI UTAMA DI BUMI

JOYFULL LEARNING

Peserta didik mengerjakan permainan edukatif.

Seret dan letakkan gambar pada bagan yang sesuai untuk menunjukkan peran matahari sebagai sumber energi utama di bumi!





Lengkapilah titik-titik berikut ini dengan jawaban yang sesuai!

1. Manusia mendapatkan melalui makanan.
2. Proses tumbuhan untuk membuat makanan sendiri disebut dengan
3. Proses fotosintesis umumnya terjadi pada siang hari, karena adanya cahaya
4. Fotosintesis menghasilkan makanan dan
5. Bagian tumbuhan yang berfungsi sebagai tempat terjadinya fotosintesis adalah
6. Akar menyerap dari dalam tanah untuk melakukan fotosintesis.
7. Gas yang diserap tumbuhan untuk melakukan fotosintesis disebut dengan
8. Tumbuhan memerlukan cahaya dari untuk melakukan fotosintesis.
9. Zat hijau daun yang berperan dalam fotosintesis disebut dengan
10. Melalui fotosintesis, tumbuhan mengubah energi cahaya menjadi energi



REFLEKSI & PENYIMPULKAN



Berilah tanda (x) pada salah satu ekspresi yang sesuai dengan perasaanmu setelah mengikuti pembelajaran!

☐☐☐☐☐

Kesulitan apa yang kamu alami selama proses pembelajaran?



MINDFUL LEARNING



Peserta didik mengerjakan refleksi kemudian menyimpulkan materi yang telah dipelajari.



Uraikanlah secara singkat apa saja yang telah kamu pelajari hari ini!

