

Nama :

Kelas :

## TUGAS INDIVIDU

### Menentukan Pecahan Senilai

Tentukan pecahan yang senilai dengan cara mengalikan atau membagikan pembilang dan penyebutnya dengan bilangan yang sama (dengan bilangan berapa saja)!

$$\frac{1}{3} \xrightarrow{\times 2} \frac{2}{6}$$
$$\frac{1}{3} \xrightarrow{\div 2} \frac{2}{6}$$

$$\frac{3}{6} \xrightarrow{:3} \frac{1}{2}$$
$$\frac{3}{6} \xrightarrow{:3} \frac{1}{2}$$

1  $\frac{1}{2} = \frac{\square}{\square}$

2  $\frac{1}{4} = \frac{\square}{\square}$

3  $\frac{1}{5} = \frac{\square}{\square}$

4  $\frac{2}{3} = \frac{\square}{\square}$

5  $\frac{3}{4} = \frac{\square}{\square}$

6  $\frac{4}{8} = \frac{\square}{\square}$

7  $\frac{5}{10} = \frac{\square}{\square}$

8  $\frac{6}{12} = \frac{\square}{\square}$

9  $\frac{3}{9} = \frac{\square}{\square}$

10  $\frac{10}{20} = \frac{\square}{\square}$

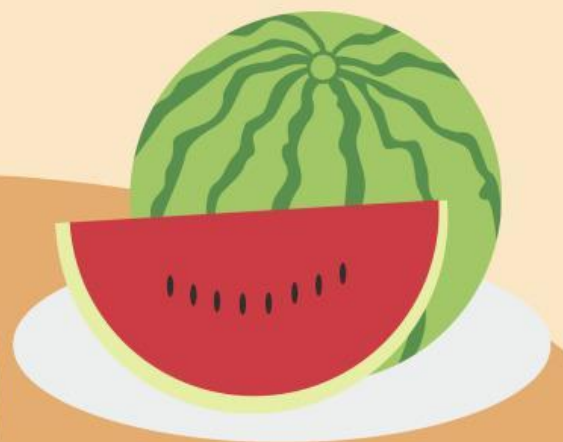
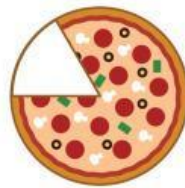
# LKPD

## Matematika

Tema:  
Pecahan Senilai



$$\frac{1}{8}$$



**Kelompok:**

**Anggota Kelompok:**

- |    |    |
|----|----|
| 1. | 5. |
| 2. | 6. |
| 3. | 7. |
| 4. | 8. |

**Petunjuk Pengerjaan:**

- Bacalah soal dengan teliti
- Diskusikan jawaban dengan kelompoknya
- Isi jawaban di kotak yang tersedia
- Jika sudah selesai, Presentasikan hasil diskusi di depan kelas