

Practicas de clase

Segundo Trimestre

Nota: Los ejercicios que se muestran a continuación son un ejemplo de las prácticas que se realizan en el centro de computo y se revisan dentro de la clase.

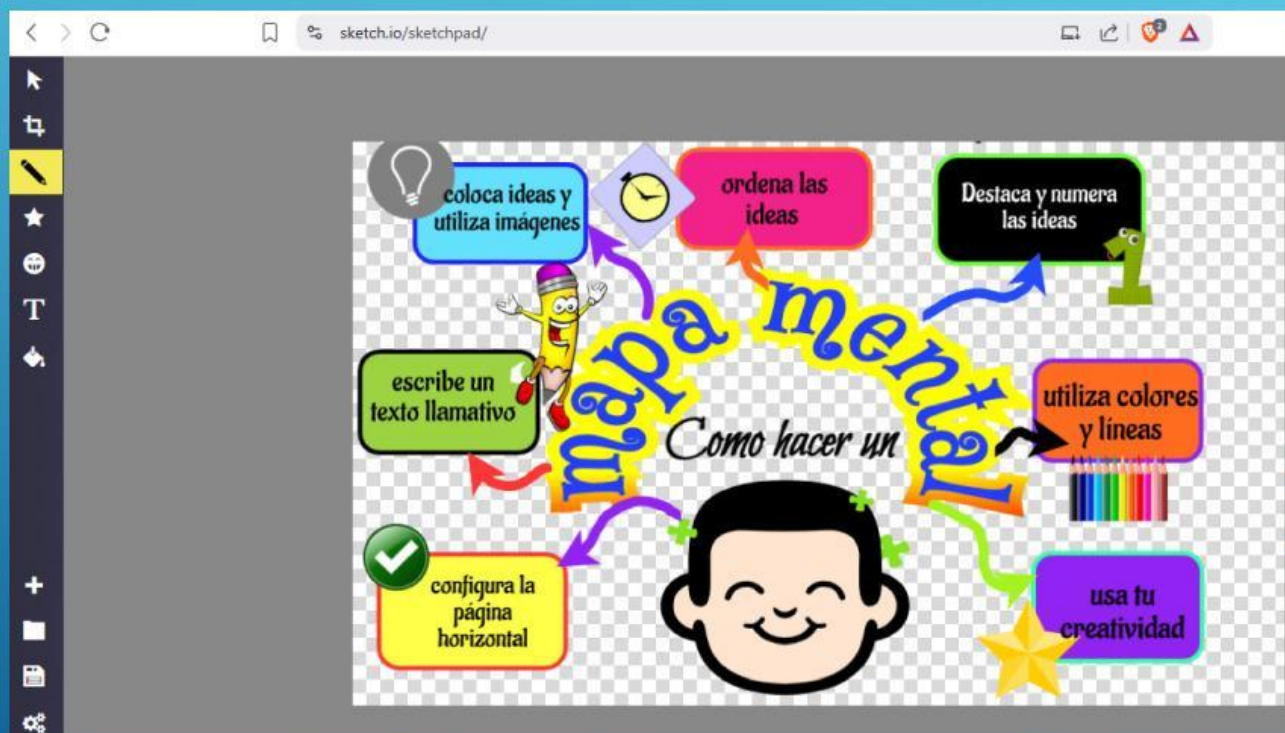
Práctica. PowerPoint.

Efectos de animación.

Realiza un collage de un país que te gustaría conocer y agrega animaciones.



Práctica. Sketchpad.
Realiza el siguiente mapa mental.

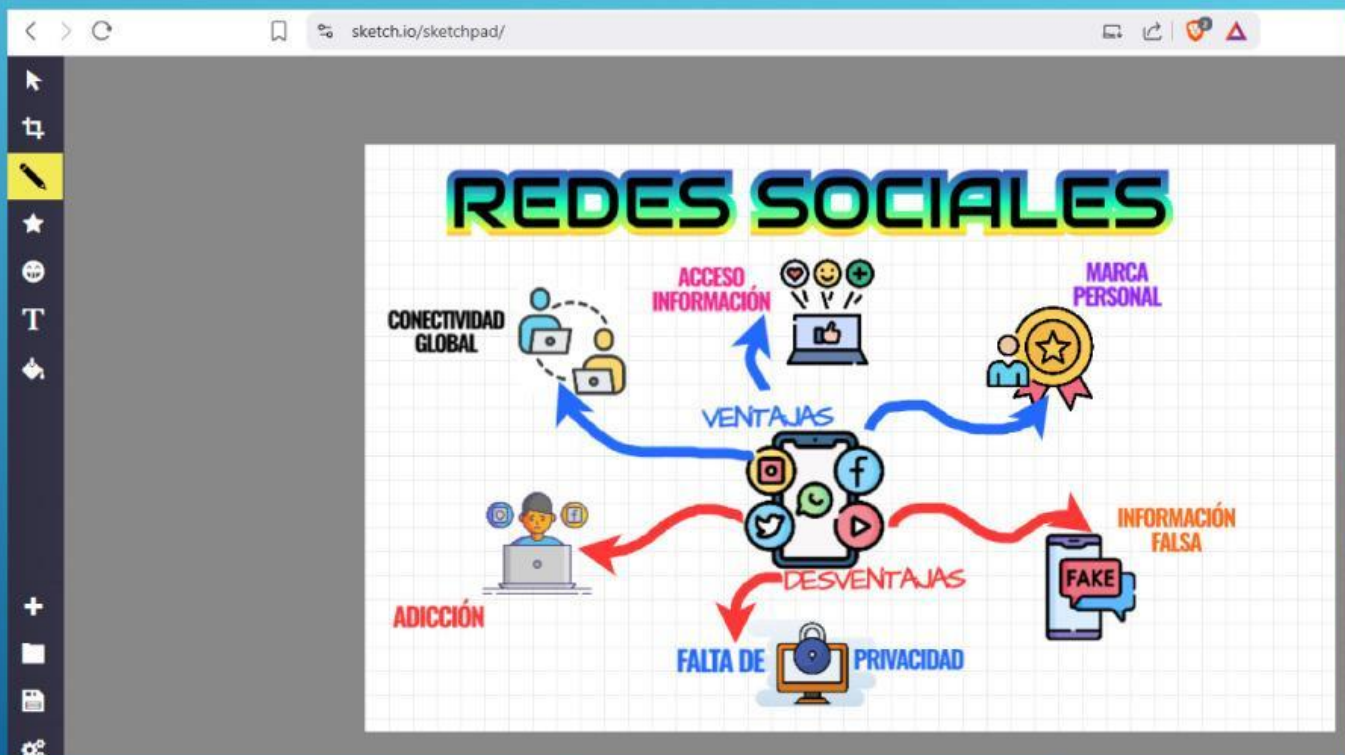


Práctica. Sketchpad.

Realiza un mapa mental acerca del tema "La comunicación"



Práctica. Sketchpad.
Realiza el siguiente mapa mental



Práctica. Word.

Plantilla calendario

Realiza el calendario del mes de febrero y anota las fechas más importantes.



The calendar template for February features a decorative header with the word "February" in a cursive font, surrounded by hearts, flowers, and snowflakes. To the right of the header is a cartoon teddy bear. The calendar grid has seven columns representing the days of the week: Lunes, Martes, Miércoles, Jueves, Viernes, Sábado, and Domingo. The days are numbered 1 through 28. The 1st of February is a Sunday. The 2nd is a Monday, marked as "Día de la Candelaria" with a candle icon. The 5th is a Thursday, marked as "Promulgación de la Constitución Política de México" with a document icon. The 9th is a Sunday. The 10th is a Monday, marked as "Día de la Fuerza aérea mexicana" with an airplane icon. The 11th is a Tuesday, marked as "Día del inventor mexicano" with a lightbulb icon. The 14th is a Friday, marked as "Día de la amistad" with a smiley face icon. The 23rd is a Sunday. The 24th is a Monday, marked as "Día de la bandera" with the Mexican flag icon. The 28th is a Saturday. The 29th and 30th are marked with a solid pink color, indicating they are not part of the month.

| Lunes | Martes | Miércoles | Jueves | Viernes | Sábado | Domingo |
|---------------------------|---------------------------------------|---------------------------------|---|---------|-------------------------|---------|
| | | | | | | 1 |
| 2 Día de la Candelaria | 3 | 4 | 5 Promulgación de la Constitución Política de México | 6 | 7 | 8 |
| 9 | 10 Día de la Fuerza aérea mexicana | 11 Día del inventor mexicano | 12 | 13 | 14 Día de la amistad | 15 |
| 16 | 17 | 18 | 19 | 20 | 21 | 22 |
| 23 | 24 Día de la bandera | 25 | 26 | 27 | 28 | |
| | | | | | | |

Práctica. Word.

Encabezado y pie de página.

Utiliza viñetas

Inserta imágenes

Inserta formas

PÁGINAS WEB

¿Qué es una página web?

Una página web es un documento adaptado para la red que contiene textos y gráficos que aparecen como información digital.

Un sitio web está conformado por un conjunto de páginas web. Cuando ingresamos a un sitio web, éste presenta una página llamada inicial.

Las características principales de una página web son:

- Incluye textos, imágenes e incluso videos.
- Contiene hipervínculos que funcionan como enlaces hacia otras páginas del sitio web.
- Las páginas se desarrollan en un lenguaje de programación HTML el cual permite su empleo en la red.

Ejemplos de páginas web.



© 2018 ROBLES EDUCACIÓN

Práctica. Word.

Tablas.

Inserta tablas de diferente tamaño y aplica lo que se pide.

