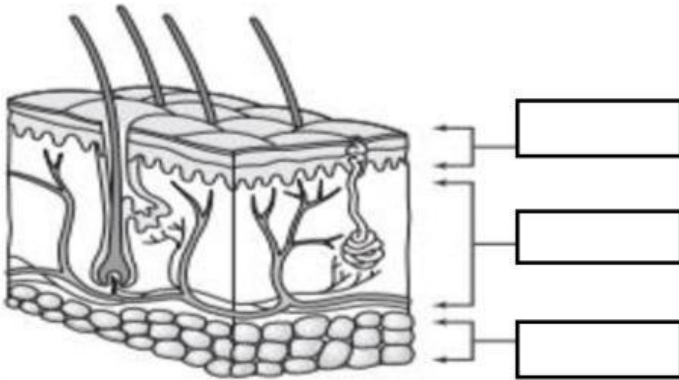


اسم الطالب / ة :



الجلد والعضلات



اختاري الإجابة الصحيحة:

يتكون الجلد من من الأنسجة.

طبقتين

ثلاث طبقات

الطبقة الخارجية الرقيقة من الجلد تسمى
البشرة

الصبغة التي تحمي جلدك وتعطيه لونا هي
الميلانين

إحدى وظائف الجلد تنظيم

درجة حرارة الجسم

الجلد أكبر في الجسم.

عضو

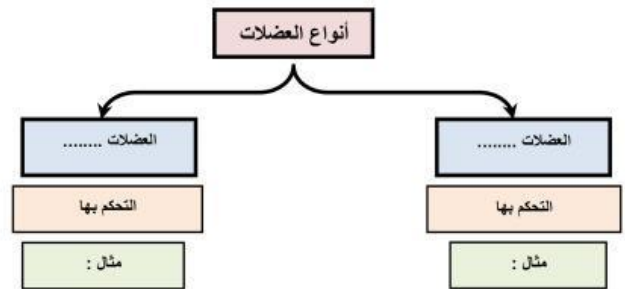
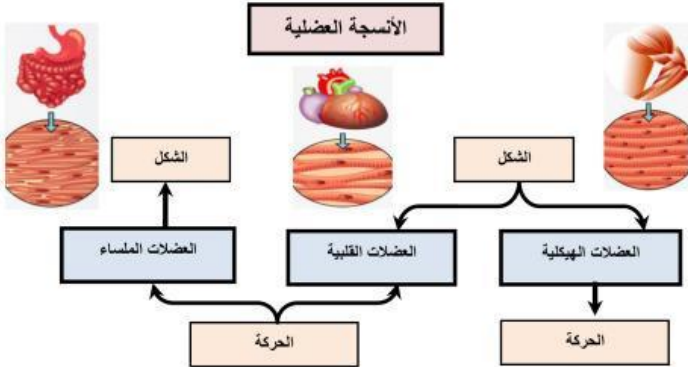
نسيج

تكون خلايا الطبقة الخارجية من البشرة

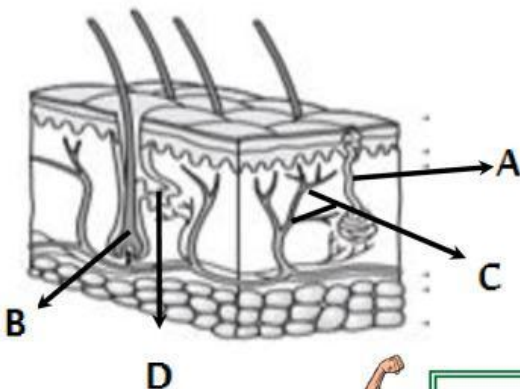
حية

ميتة

أكمل المخطط المفاهيمي:



اختاري الحرف الصحيح:



بصيلة الشعر			
D	C	B	A

الغدة العرقية			
D	C	B	A

الأوعية الدموية			
D	C	B	A

الغدة الدهنية			
D	C	B	A



معلمة المادة : / عائشة القحطاني

