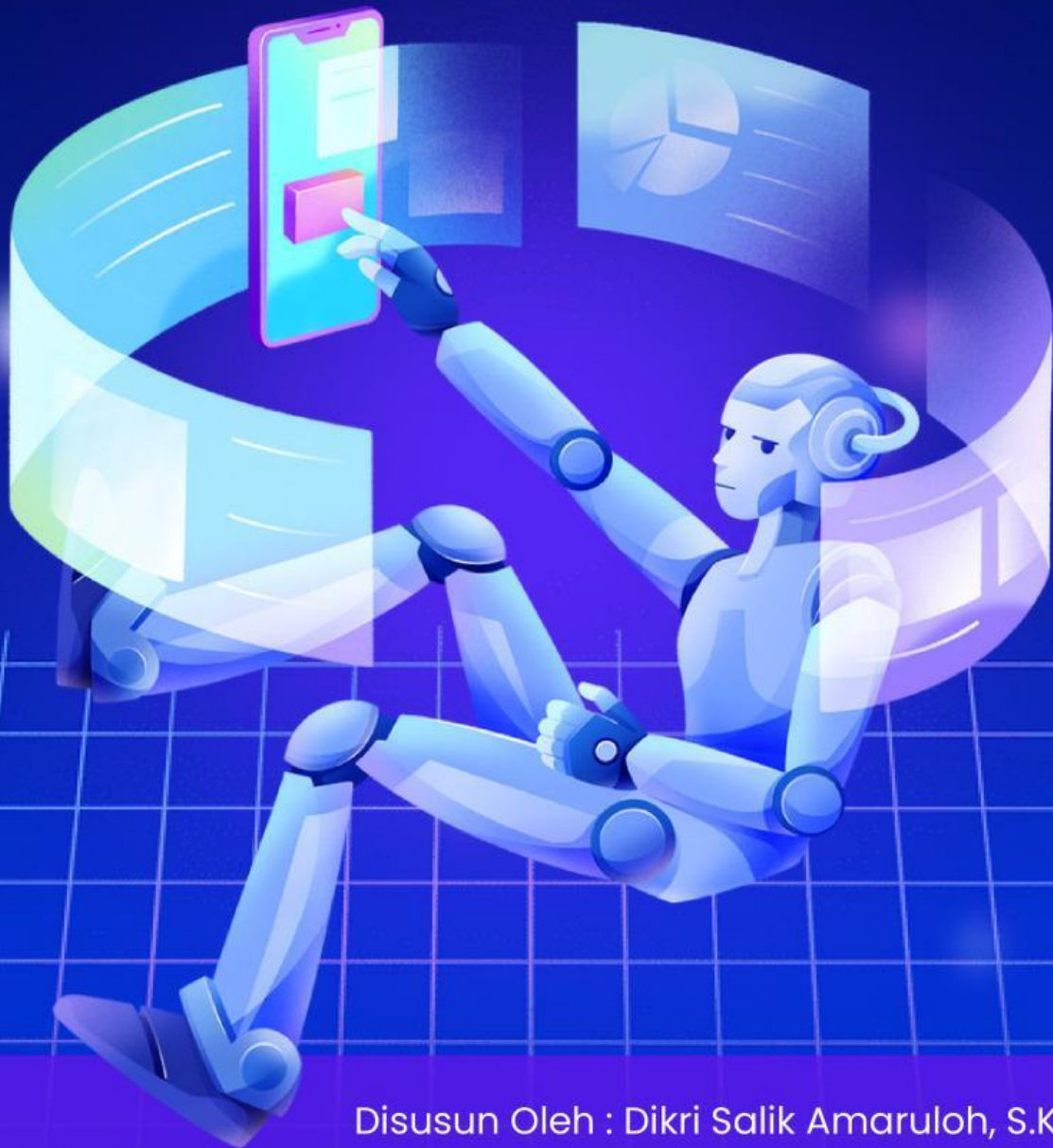


LKPD

KEAMANAN JARINGAN

Sistem Monitoring Jaringan dan
Server Real-Time



Disusun Oleh : Dikri Salik Amaruloh, S.Kom.,Gr.

Nama

Kelas

Bagian I - Pemahaman Konsep

Jawablah pertanyaan berikut dengan singkat dan jelas.

1. Jelaskan pengertian **sistem monitoring jaringan dan server**

2. Apa yang dimaksud dengan **monitoring real time**

3. Sebutkan **dua perbedaan utama** antara monitoring manual dengan monitoring real time

4. Mengapa monitoring jaringan dan server sangat penting dalam sebuah organisasi ?

Bagian II - Pemahaman Parameter

Jawablah dengan penjelasan yang tepat

5. Jelaskan fungsi monitoring **CPU Usage** dan **RAM Usage** pada server.

6. Mengapa **network traffic** perlu dimonitor secara terus-menerus?

7. Sebutkan **tiga parameter keamanan** yang penting dalam monitoring server.

Bagian III - Analisis

Jawablah dengan uraian yang logis dan mendalam.

8. "***Sebuah server sering mengalami lambat akses saat jam sibuk.***" Jelaskan bagaimana sistem monitoring dapat membantu mengidentifikasi penyebab masalah tersebut.

9. Bagaimana sistem monitoring real-time dapat membantu **mencegah keamanan jaringan** ?

10. Jelaskan hubungan antara **uptime server** dan kualitas layanan kepada pengguna.

Bagian IV - Penalaran dan Evaluasi

Jawablah dengan argumen yang kuat.

11. Menurut pendapat Anda, parameter monitoring apa yang **paling penting** untuk menjaga kestabilan server? Jelaskan alasannya.

12. Jika sebuah jaringan **tidak memiliki sistem monitoring**, risiko apa saja yang mungkin terjadi? Jelaskan minimal tiga risiko.

KESIMPULAN

Tuliskan kesimpulan Anda tentang peran sistem monitoring jaringan dan server real-time