

Nama:

Kelas:

## Lembar Kerja Peserta Didik

### Tujuan Pembelajaran

1. Peserta didik dapat menjelaskan struktur dan fungsi sel pada sistem saraf manusia dengan benar
2. Peserta didik dapat menjelaskan susunan sistem saraf manusia dengan benar
3. Peserta didik dapat menganalisis keterkaitan struktur, fungsi dan susunan sistem saraf pada manusia melalui studi literatur dengan benar
4. Peserta didik dapat menyajikan hasil analisis tentang keterkaitan struktur, fungsi dan susunan sistem saraf pada manusia melalui studi literatur dengan benar

### Dasar Teori

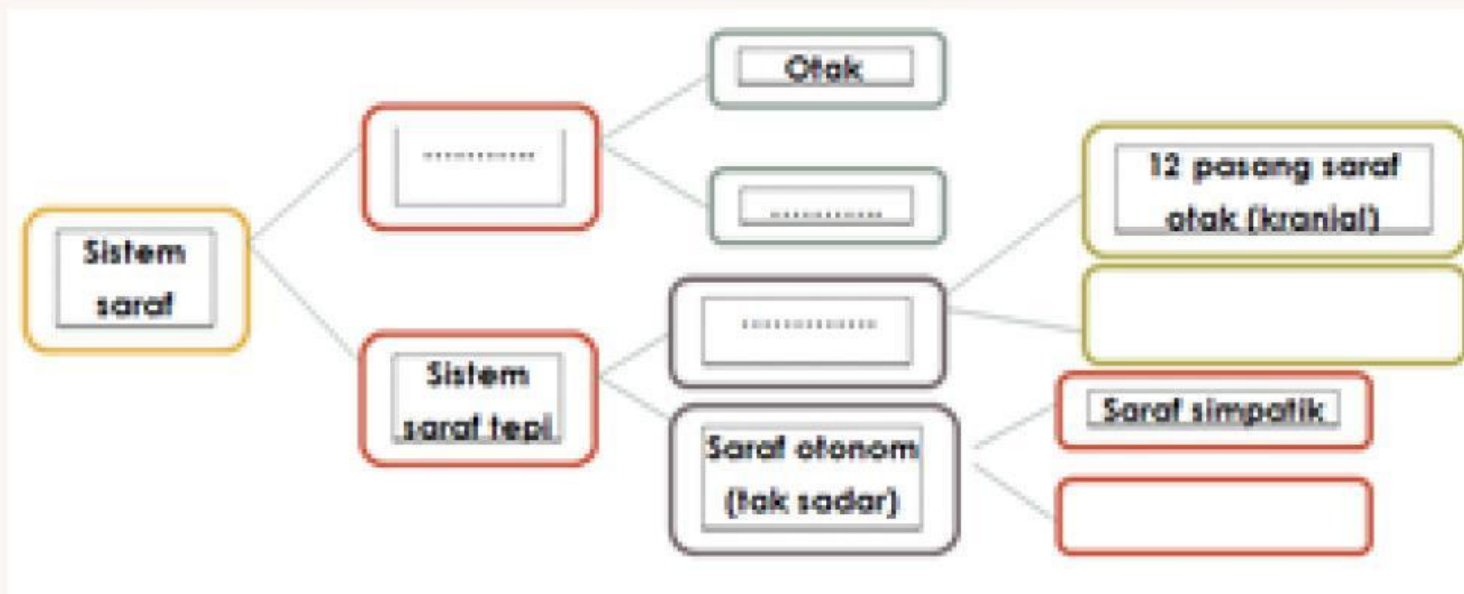
Sistem saraf adalah jaringan kompleks yang memiliki peran penting untuk mengatur setiap kegiatan dalam tubuh. Sistem saraf dibagi menjadi dua bagian utama yaitu sistem saraf pusat dan sistem saraf tepi. Sistem saraf pusat tersusun atas otak dan sumsum tulang belakang. Fungsi sistem saraf pusat adalah menerima informasi dari semua bagian tubuh, menganalisis dan menyimpan informasi serta mengirimkan perintah berdasarkan informasi yang diterimanya. Sedangkan sistem saraf tepi tersusun atas serabut-serabut saraf yang membawa informasi dari semua bagian tubuh ke sistem saraf pusat dan dari sistem saraf pusat ke berbagai bagian tubuh. Sistem saraf tepi terdiri atas sistem saraf sadar (sistem saraf somatik) dan sistem saraf tak sadar (sistem saraf otonom)

#### A Petunjuk Kegiatan Peserta Didik

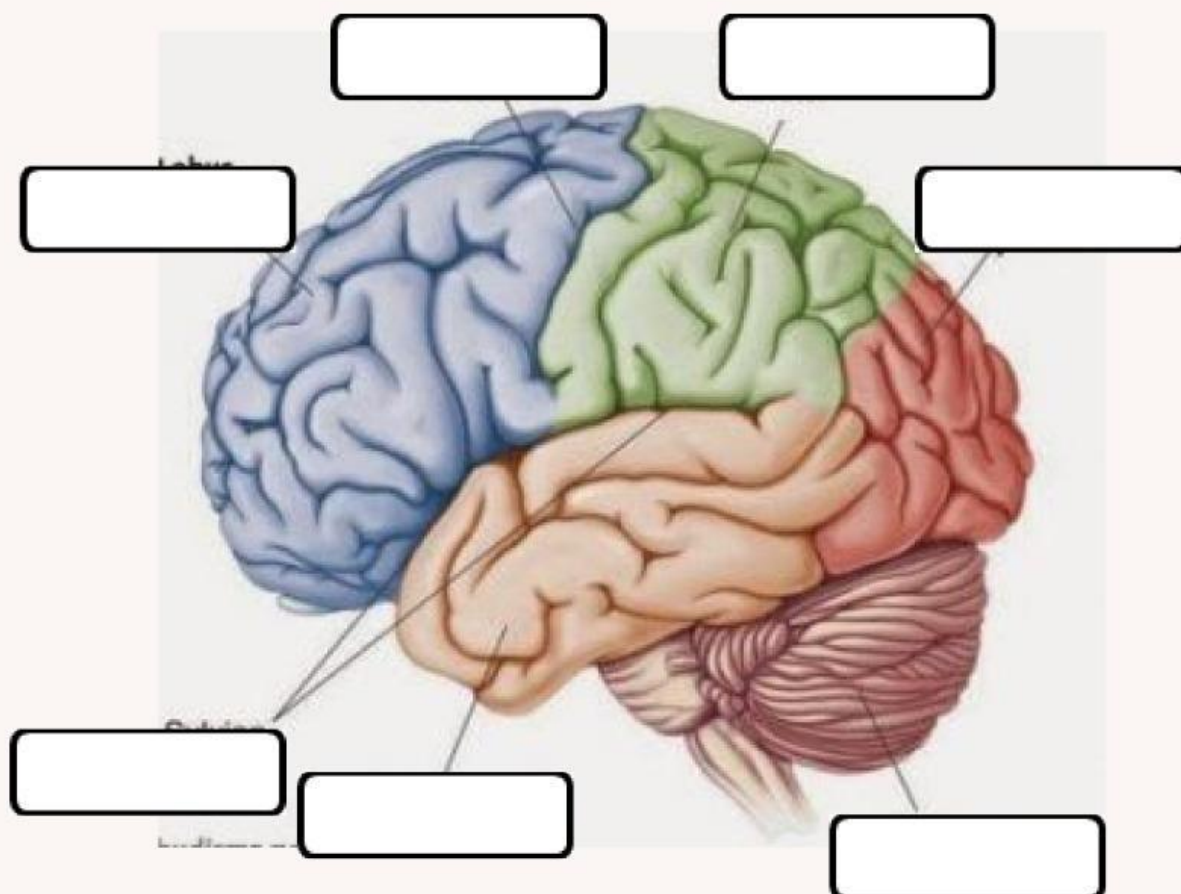
- Bacalah petunjuk pada setiap nomor yang ada pada LKPD
- Simaklah dengan seksama permasalahan yang disajikan
- Pastikan semua nomor pada LKPD terisi dengan jawaban yang kamu berikan
- Apabila ada yang kurang jelas silahkan bertanya kepada guru
- Tulis jawabanmu pada kolom yang telah disediakan

## B Kegiatan Peserta Didik

1. Dibawah ini adalah bagan susunan sistem saraf. Lengkapilah bagan tersebut dengan benar!

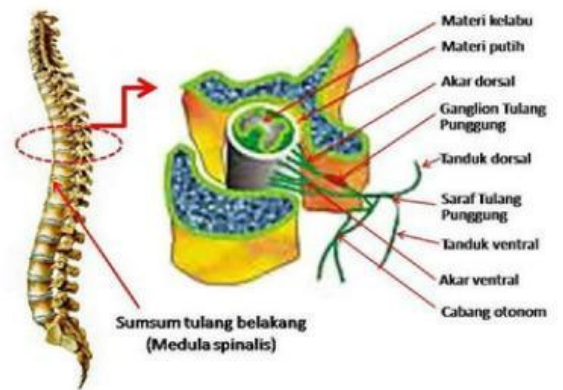
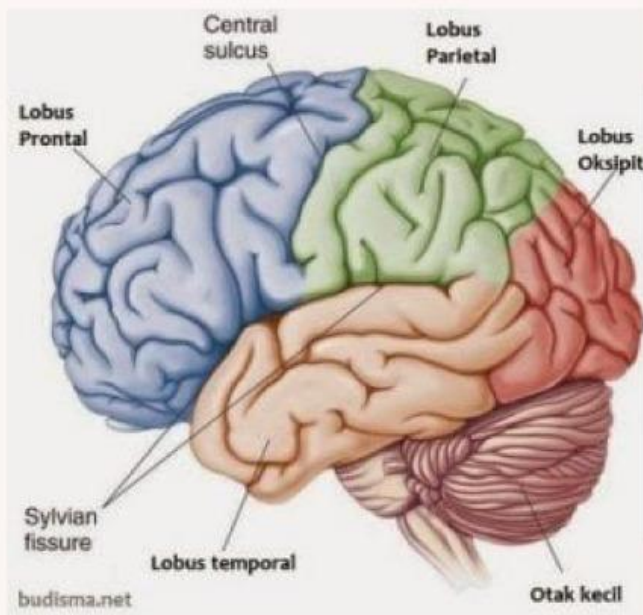


2. Perhatikan gambar bagian sistem saraf pusat. Lengkapilah susunan pada sistem saraf pusat





3. Perhatikan gambar otak dan sumsum tulang belakang berikut. Hubungkan sistem saraf pusat dengan fungsinya dengan tepat



Otak Besar

Menghantarkan impuls dari dan ke otak serta mengendalikan gerak refleks

Otak Depan

Mengatur keseimbangan serta posisi tubuh

Otak Tengah

Sebagai pusat pengatur perasaan dan gerakan

Otak Kecil

Mengatur denyut jantung, pelebaran dan penyempitan pembuluh darah, gerak menelan, bersin, bersendawa dan batuk

Sumsum lanjutan

Mengatur refleks mata dan pendengaran

Sumsum tulang belakang

Mengatur aktivitas yang berkaitan dengan kepandaian atau kecerdasan, daya ingat serta kesadaran