

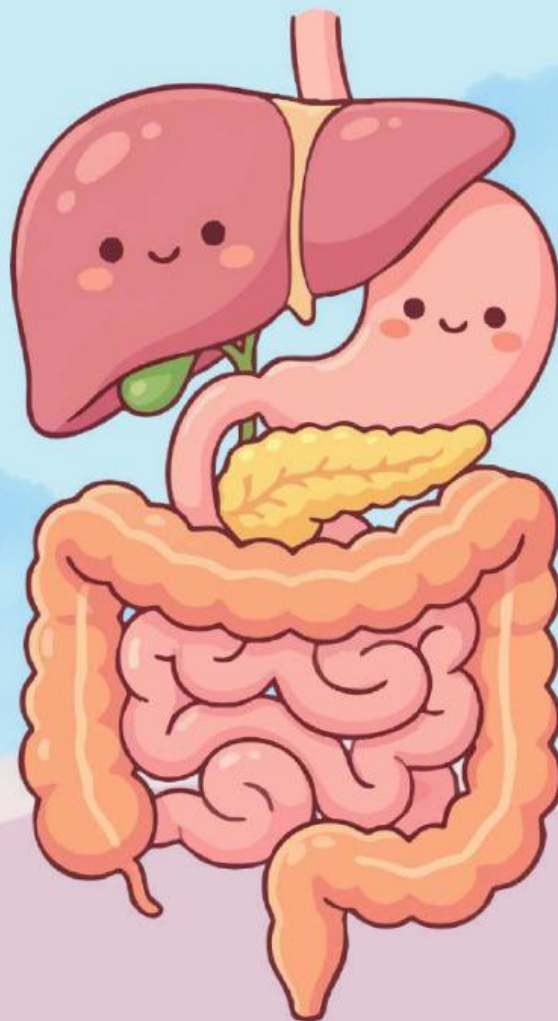
LKPD

Ilmu Pengetahuan Alam

Sistem Pencernaan Manusia

Nama: _____

Kelas: _____



Tujuan Pembelajaran

Peserta didik mampu :

1. Menjelaskan struktur dan fungsi organ pencernaan
2. Menjelaskan proses pencernaan yang berlangsung pada organ pencernaan

Sistem pencernaan makanan pada manusia adalah rangkaian organ yang berfungsi mengolah makanan menjadi zat gizi yang dapat diserap oleh tubuh. Proses pencernaan dimulai dari mulut, tempat makanan dikunyah dan dicampur dengan air liur, lalu berlanjut ke kerongkongan, lambung, usus halus, dan usus besar. Di dalam lambung dan usus, makanan dicerna secara mekanik dan kimiawi dengan bantuan enzim, sehingga zat gizi seperti karbohidrat, protein, dan lemak dapat diserap ke dalam darah. Sisa makanan yang tidak tercerna kemudian dikeluarkan dari tubuh melalui anus.

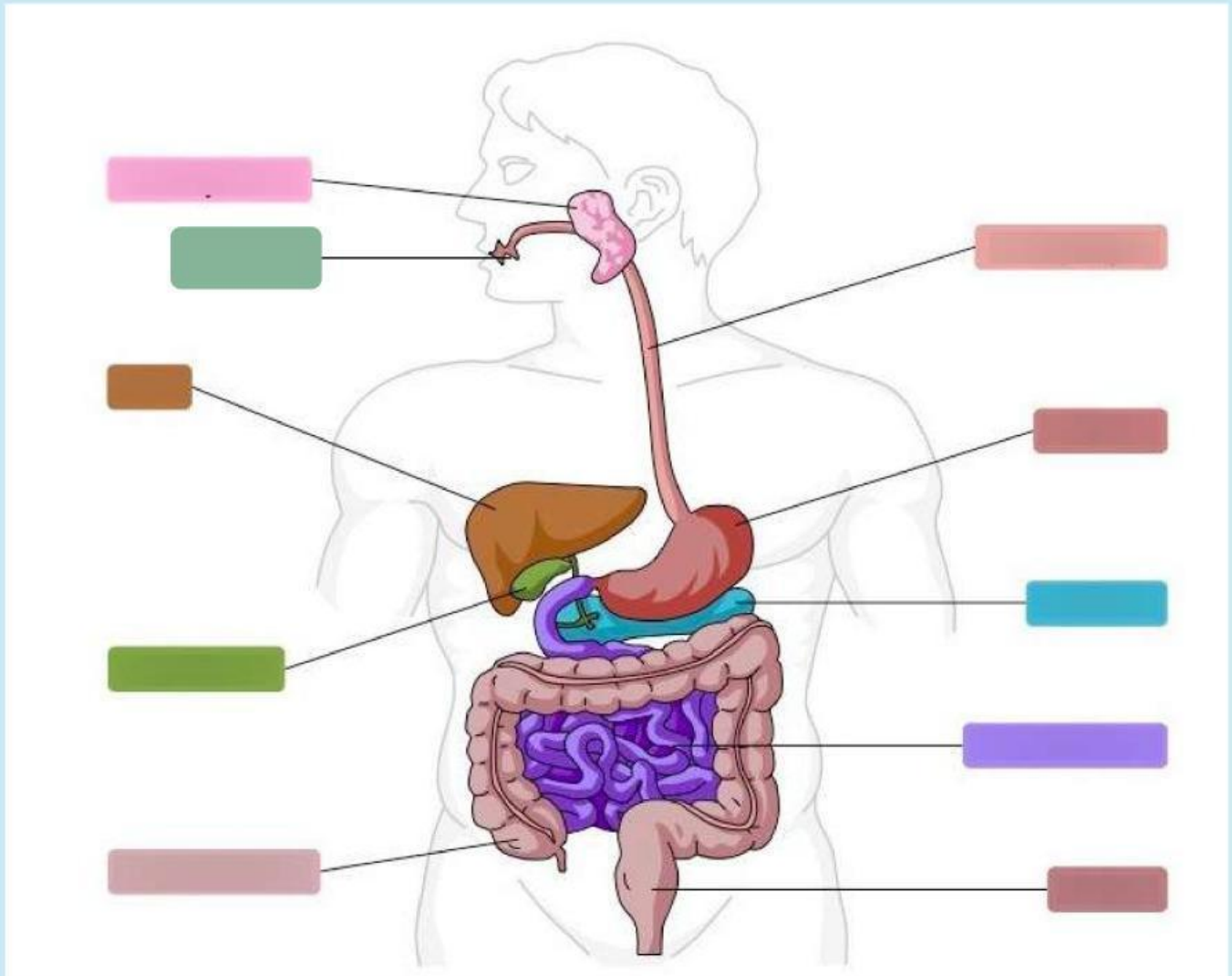
Simaklah video tentang sistem pencernaan manusia berikut ini!



Setelah menyimak video di atas, kerjakanlah soal-soal di bawah ini!

Organ Pencernaan Manusia

1. Lengkapi nama bagian-bagian sistem pencernaan pada manusia berikut ini dengan menggeser jawaban yang sesuai!



Kantung empedu

Lambung

Kelenjar ludah

Hati

Pankreas

Rektum

Esofagus
(Kerongkongan)

Usus Halus

Rongga mulut

Usus Besar



Proses Pencernaan

2. Pasangkan pernyataan berikut dengan organ yang sesuai!

Pada organ ini terjadi penyerapan sari-sari makanan

Kerongkongan

Organ ini merupakan tempat dihasilkannya asam klorida yang membantu membunuh kuman dan mengaktifkan enzim-enzim pencernaan

Usus Besar

Pada organ ini terdapat gigi, lidah, dan kelenjar ludah yang membantu pencernaan makanan secara mekanik dan kimiawi

Lambung

Penghubung mulut dengan lambung. Terjadi gerak peristaltik yang membantu makanan bergerak ke lambung

Usus Halus

Berlangsung proses pembusukan makanan oleh bakteri E. coli dan terjadi penyerapan air

Mulut



3. Isilah titik-titik berikut dengan jawaban yang sesuai!

Pagi ini Amir sarapan nasi dan daging ayam. Amir memasukkan makanan ke dalam mulutnya. Di dalam mulut terdapat yang membantu memotong makanan menjadi lebih kecil dan halus. Ini merupakan proses pencernaan Di dalam mulut juga terdapat yang mengatur posisi makanan di dalam mulut. menghasilkan ludah yang mengandung enzim yang membantu mengubah karbohidrat menjadi maltosa.

Setelah makanan dikunyah, makanan masuk ke melalui proses menelan. Kerongkongan berfungsi sebagai saluran yang menghubungkan dengan lambung. pada kerongkongan membantu mendorong makanan menuju lambung. Di dalam lambung dihasilkan dan enzim yang membantu memecah protein.

Makanan kemudian memasuki Bagian ini merupakan tempat bertemunya saluran dari dan hati. yang dihasilkan hati membantu mengemulsikan lemak, sementara cairan pankreas mengandung enzim-enzim pencernaan untuk mencerna karbohidrat, protein, dan lemak di usus halus. Zat-zat gizi dari hasil pencernaan ini kemudian diserap di dan Pada permukaannya banyak terdapat yang berfungsi memperluas area penyerapan sari makanan.

Sisa makanan yang tidak bisa dicerna dan diserap tubuh, lalu akan diteruskan ke Di dalam organ ini terjadi pembusukkan sisa makanan menjadi feses, dengan dibantu oleh bakteri *Escherichia coli*. Sebelum feses dikeluarkan dari tubuh melalui, feses akan disimpan terlebih dulu di dalam



4. Temukan 7 kata terkait sistem pencernaan makanan!

D	E	C	R	E	K	T	U	M	T	Y	U
B	S	V	L	J	N	A	F	T	R	P	J
A	O	N	P	L	M	B	E	R	F	A	I
F	F	M	F	I	F	E	X	I	R	N	K
G	A	U	A	D	T	W	Z	P	D	K	W
O	G	I	Q	A	A	T	Y	S	C	R	E
S	U	O	W	H	I	B	T	I	B	E	A
T	S	P	A	J	O	I	O	N	G	A	U
Y	G	H	A	E	T	K	J	A	T	S	I
Z	T	P	T	I	A	L	I	N	Y	T	F
X	O	H	J	L	K	I	O	P	W	A	Q
G	P	E	R	I	S	T	A	L	T	I	K