

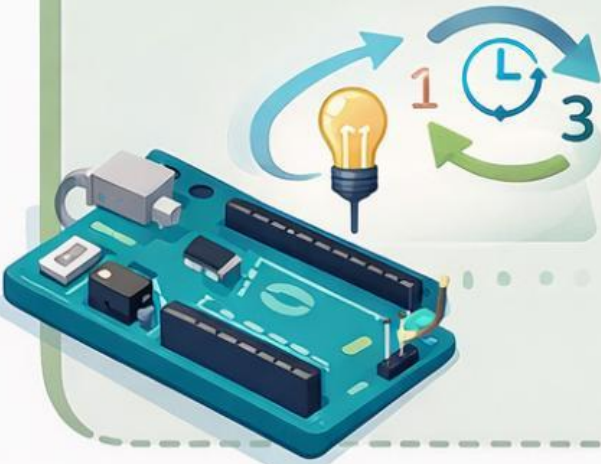
FUNCIONES SETUP() Y LOOP()

SETUP()



- ✓ Se invoca una única vez al inicio del programa.
- ✓ Se usa para inicializar el modo de trabajo de los pines, comunicación serial, etc.
- ✓ Las instrucciones deben estar dentro de llaves {}.

LOOP()



- ✓ Es la función principal del programa.
- ✓ Se ejecuta repetidamente en un ciclo continuo.
- ✓ Las instrucciones deben estar dentro de llaves {}.

{ }