

Nama: \_\_\_\_\_

kelas: \_\_\_\_\_

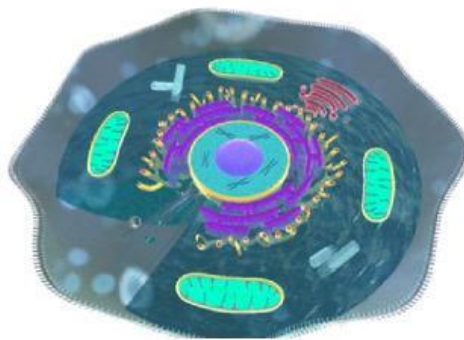
## AYO BEREKSPLORASI MEMBUKTIKAN TEORI SEL!

Setelah kamu mengamati video dan materi pada modul elektronik ini, amatilah model sel secara 3D melalui aplikasi Cell World, berikan tanda centang (✓) pada kolom (Terbukti) untuk membuktikan kebenaran teori para ilmuwan yang telah kamu pelajari!



### Petunjuk:

- Bukalah aplikasi Cell World pada perangkatmu.
- Masuklah ke bagian model Eukaryotic Cell (seperti pada gambar di bawah ini).
- Gunakan fitur rotasi (putar) untuk melihat seluruh isi sel tersebut.



No.	Pernyataan Teori Sel	Hasil Pengamatan Cell World	Terbukti
1	Robert Brown: Sel memiliki inti (Nukleus) sebagai pusat pengatur.	Saya dapat menemukan struktur bulat besar di tengah sel dan melihat detail isinya secara 3D.	
2	Max Schultze: Sel adalah unit fungsional (tempat terjadinya proses hidup).	Saya melihat berbagai organel (seperti Mitokondria & RE) yang tampak seperti mesin aktif, bukan ruang kosong.	
3	Felix Dujardin: Bagian terpenting sel adalah cairan di dalamnya (Protoplasma).	Saya melihat adanya cairan/ruang yang mengisi seluruh bagian sel di antara organel-organel.	
4	Robert Hooke: Sel dibatasi oleh dinding	Saya melihat bahwa sel memiliki batas (membran) yang membungkus seluruh komponen di dalamnya menjadi satu kesatuan.	