

Lembar Kerja Peserta Didik

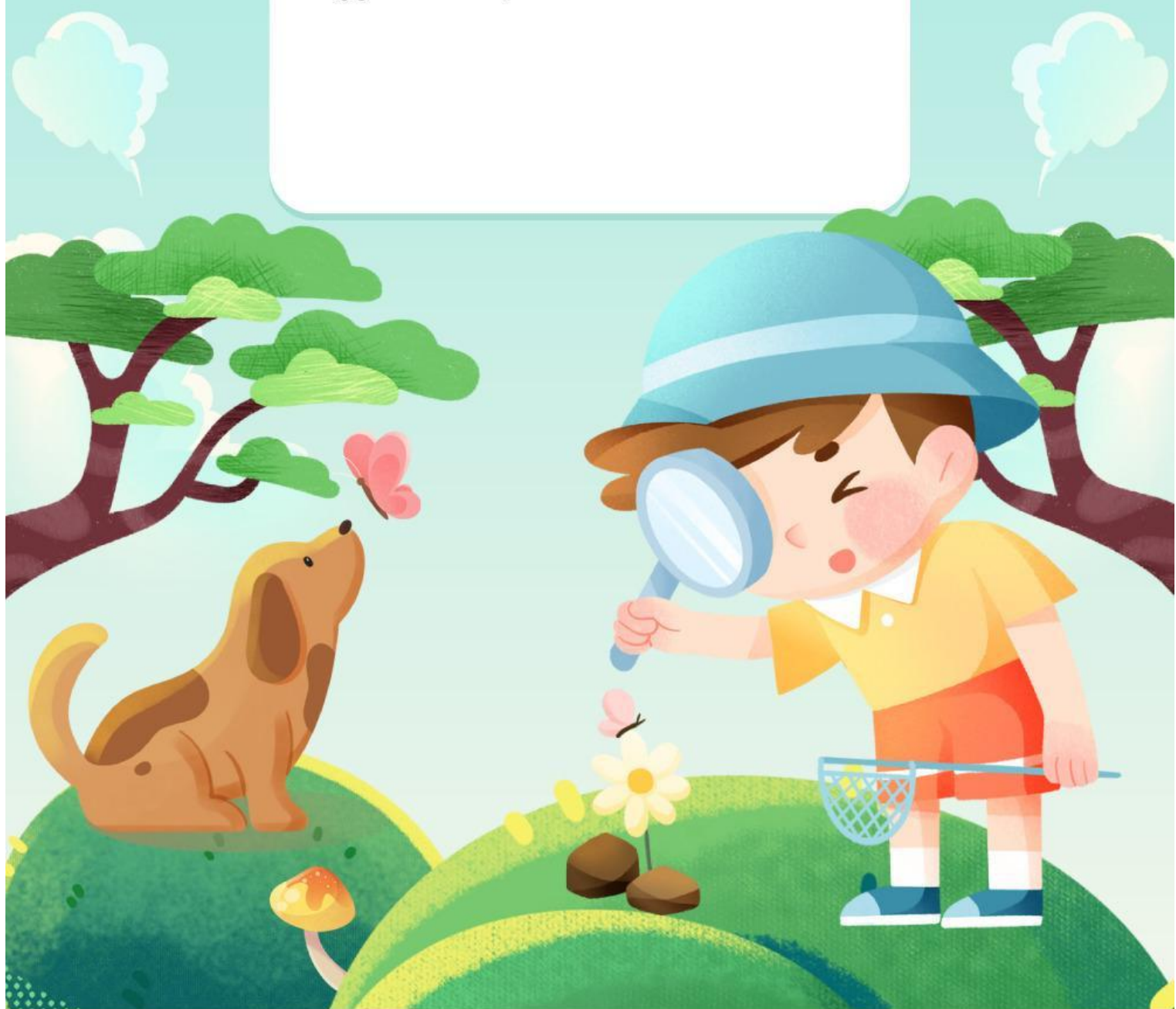
ILMU PENGETAHUAN ALAM

Klasifikasi Makhluk Hidup

Sub Bab : Mengapa Makhluk Hidup di Kelompokkan?

Kelompok :




Anggota Kelompok :



PETUNJUK PENGGUNAAN LKPD

- Mulailah aktivitas kalian dengan berdoa
- Cermati dan pahami petunjuk pengerjaan LKPD
- Kerjakan Secara diskusi kelompok dengan tanggung jawab
- Carilah referensi sebanyak mungkin yang berkaitan dengan materi
- Jawablah pertanyaan-pertanyaan yang terdapat pada LKPD dengan benar dan teliti
- Berikan kesimpulan hasil diskusi kelompok tentang materi yang dipelajari pada LKPD
- Melakukan konsultasi kepada guru jika menemukan kesulitan menyelesaikan langkah kegiatan dalam LKPD

TUJUAN PEMBELAJARAN

-  Mengelompokkan makhluk hidup berdasarkan ciri-ciri yang diamati dengan menggunakan tabel pengelompokan secara sistematis.
-  Menggunakan kunci dikotomi dan kunci determinasi untuk mengidentifikasi jenis makhluk hidup berdasarkan langkah yang tepat.
-  Menyusun dan mempresentasikan hasil klasifikasi makhluk hidup dalam bentuk LKPD digital serta merefleksikan ketepatan langkah identifikasi yang dilakukan.

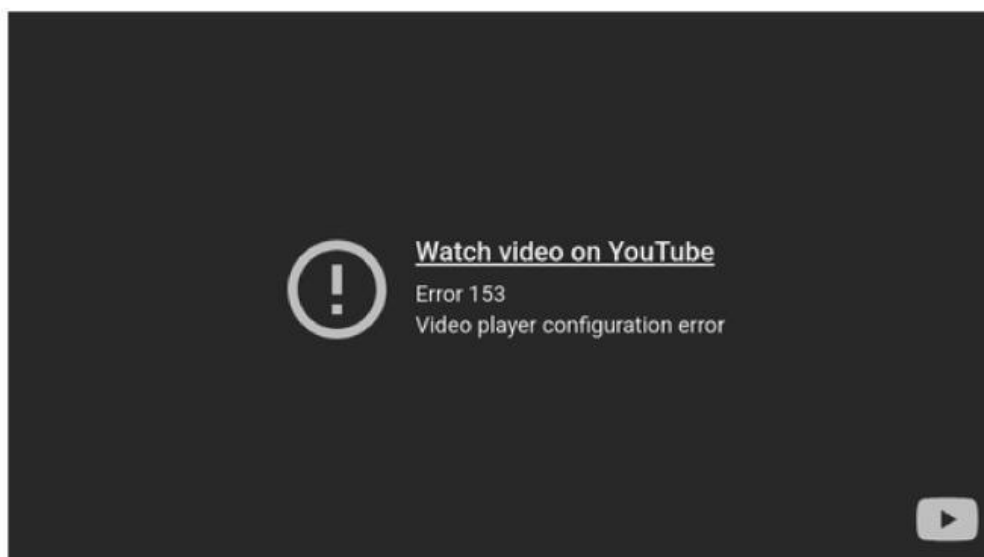
Pengantar

Perhatikan gambar beberapa makhluk hidup di bawah ini



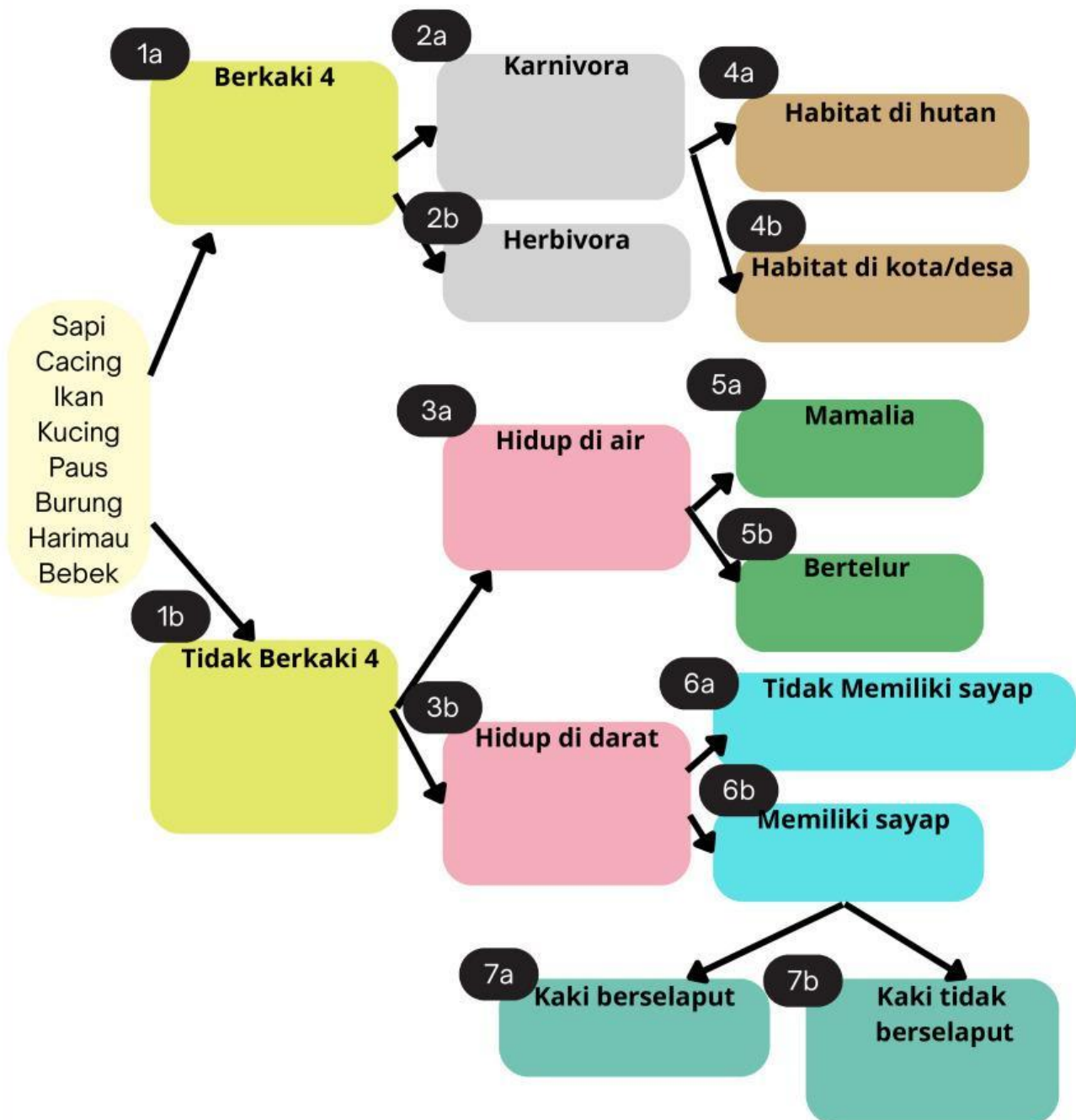
Berdasarkan gambar-gambar di atas, kalian mengetahui bahwa begitu banyak jenis jenis makhluk hidup yang ada di bumi ini. Untuk memudahkan mempelajari beragamnya spesies makhluk hidup, maka dilakukanlah klasifikasi. Salah satu cara pengklasifikasi dengan menggunakan kunci dikotomi dan kunci determinasi.

Simak video di bawah ini!



Aktivitas 1: Kunci Dikotomi

Lengkapi kunci dikotom berikut!



Aktivitas 2: Kunci Determinasi



Lengkapi kunci Determinasi berikut!

Pilih salah satu jawaban yang benar

- 1a. Berkaki 4 2
- 1b. Tidak berkaki 4 3
- 2a. Karnivora 4
- 2b. Herbivora
- 3a. Hidup di Air 5
- 3b. Hidup di Darat 6
- 4a. Habitat di Hutan
- 4b. Habitat di Kota/Desa
- 5a. Mamalia
- 5b. Bertelur
- 6a. Memiliki Sayap 7
- 6b. Tidak Memiliki Sayap
- 7a. Kaki Berselaput
- 7b. Kaki tidak berselaput

Tulis Kunci Determinasinya

Jodohkan hewan dengan kunci determinasinya
dengan cara menarik garis

Hewan	Kinci Determinasi
 Paus	1a-2a-4a
Ikan 	1b-3b-6a-7a
 Kucing	1a-2b
Bebek 	1a-2a-4b
 Cacing	1b-3a-5a
Burung 	1b-3b-6a-7b
 Sapi	1b-3a-5b
Harimau 	1b-3b-6b

Pertanyaan Diskusi

1. Apa yang dimaksud dengan kunci dikotomi dan kunci determinasi

2. Apa tujuan dan manfaat menggunakan kunci dikotomi dan kunci determinasi

Kesimpulan

Buatlah kesimpulan untuk kegiatan ini!

Berilah tanda "V" pada salah satu dari gambar berikut yang menggambarkan perasaanmu setelah pembelajaran ini!

☐☐☐☐

Selamat Mengerjakan!