

## La reproduction chez les animaux

### 1. La reproduction sexuée

La plupart des animaux ovipares et vivipares utilisent la reproduction sexuée. Cette reproduction nécessite l'union de deux cellules reproductrices : une cellule reproductrice femelle, l'ovule, et une cellule reproductrice mâle, le spermatozoïde. L'union du spermatozoïde avec l'ovule, appelée fécondation, donne naissance à une cellule-œuf qui se développe pour former un nouvel être vivant.

1) Nomme les cellules reproductrices produites par :

- la femelle : .....

- le mâle : .....

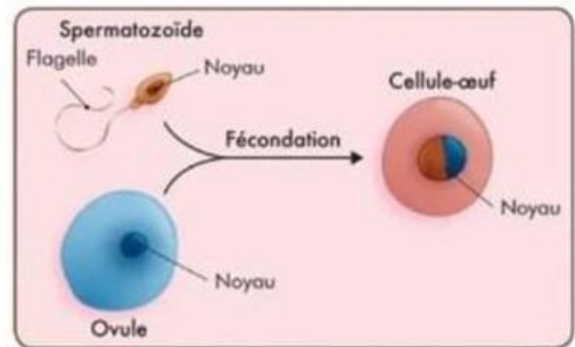
2) Relève du document :

- la définition de la fécondation :

.....

- le résultat de la fécondation :

.....



*Fécondation et formation d'une cellule-œuf*

3) Complète le tableau comparatif du spermatozoïde et de l'ovule :

	Forme	Taille	Flagelle
Spermatozoïde	.....	.....	.....
Ovule	.....	.....	.....

4) À ton avis, quelle est l'importance du flagelle chez le spermatozoïde ?

.....

5) Précise si la reproduction chez l'Homme est sexuée ou asexuée :

.....

### 2. Je fais le point

Vrai ou Faux ?

- Tous les êtres pluricellulaires utilisent la reproduction asexuée. Vrai ☐ Faux ☐

- La reproduction sexuée permet d'obtenir des individus identiques. Vrai ☐ Faux ☐

- La fécondation est à l'origine d'une cellule-œuf. Vrai ☐ Faux ☐
- La reproduction sexuée est une division directe. Vrai ☐ Faux ☐
- Le spermatozoïde est la cellule reproductrice mâle. Vrai ☐ Faux ☐
- La scissiparité est un moyen de reproduction asexuée. Vrai ☐ Faux ☐

Coche la ou les bonne(s) réponse(s) :

1) La reproduction sexuée :

- ☐ concerne uniquement les animaux.
- ☐ concerne les animaux et les végétaux.
- ☐ nécessite l'union d'une cellule reproductrice mâle et d'une cellule reproductrice femelle.

2) Lors d'une reproduction sexuée :

- ☐ il y a toujours une fécondation.
- ☐ la cellule-mère se divise en deux cellules-filles.
- ☐ le pollen n'est pas indispensable chez les végétaux.

3) La fécondation :

- ☐ est la formation des cellules reproductrices.
- ☐ est l'union d'un organisme mâle et d'un organisme femelle.
- ☐ est l'union d'une cellule reproductrice mâle et d'une cellule reproductrice femelle.

4) Une cellule-œuf provient :

- ☐ de l'union de deux cellules reproductrices.
- ☐ de la fécondation.
- ☐ de la division d'un ovule.

### 3. La reproduction chez la paramécie

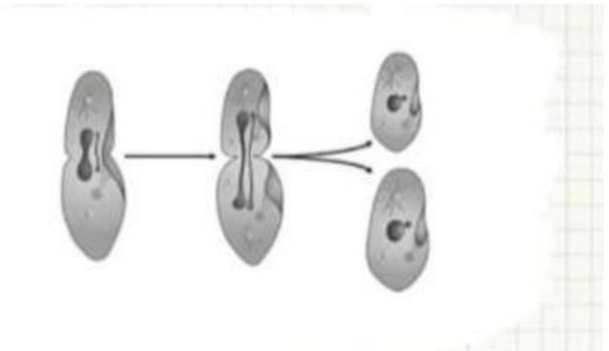
Le document montre les étapes de la reproduction chez la paramécie.

- a- La paramécie se divise en deux paramécies-filles.
- b- Pour se reproduire, la paramécie grandit et s'allonge.
- c- L'étranglement s'accroît.
- d- Un étranglement apparaît au milieu du corps.

1) Remets dans l'ordre les étapes de la reproduction chez la paramécie :

.....

2) Précise :



- le moyen utilisé par la paramécie pour se reproduire : .....

- le mode de reproduction de la paramécie : .....

3) Recherche si la paramécie a un autre mode de reproduction :

.....

#### 4. Les cellules reproductrices

Le document représente des cellules reproductrices appelées gamètes.

1) Nomme les cellules A et B :

A : ..... B : .....

2) Compare la forme et la taille de l'ovule et du spermatozoïde :

.....

3) Indique le mode de reproduction qui nécessite ces deux cellules :

.....

