

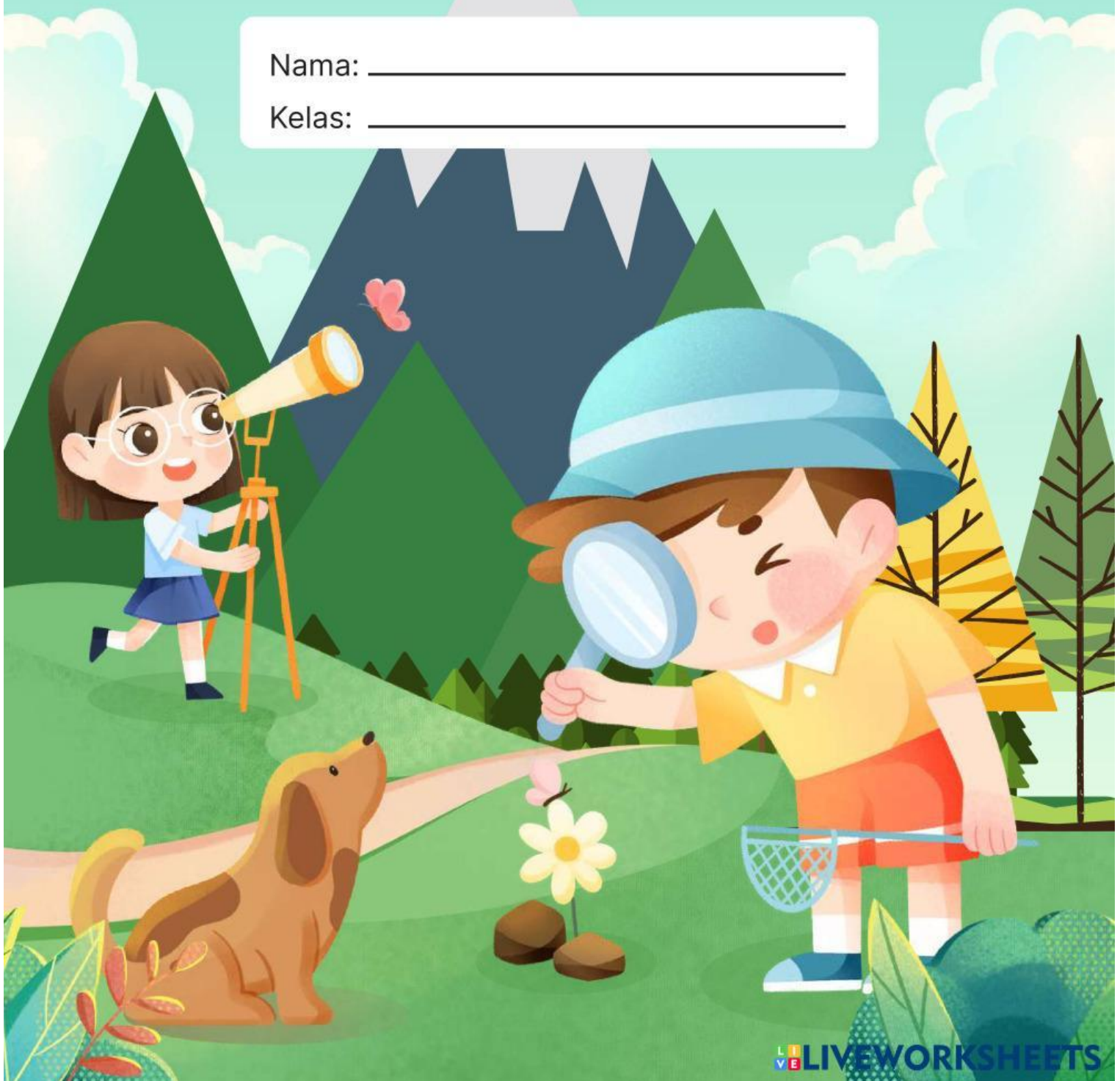
Lembar Kerja Peserta Didik

# IPAS

Sumber Daya Alam | Kelas 3

Nama: \_\_\_\_\_

Kelas: \_\_\_\_\_





## Capaian Pembelajaran

Peserta didik mampu mengenali dan memahami hubungan manusia dengan alam sekitar melalui pengamatan terhadap berbagai sumber daya alam, mengelompokkan jenis-jenis sumber daya alam, serta menjelaskan pemanfaatannya dalam kehidupan sehari-hari secara sederhana.



## Tujuan Pembelajaran

Setelah mengikuti kegiatan pembelajaran melalui LKPD ini, peserta didik diharapkan mampu:

1. Mengidentifikasi pengertian sumber daya alam melalui pengamatan lingkungan sekitar.
2. Menyebutkan berbagai jenis sumber daya alam yang ada di sekitar peserta didik.
3. Mengelompokkan sumber daya alam menjadi dapat diperbarui dan tidak dapat diperbarui dengan benar.
4. Menjelaskan manfaat sumber daya alam dalam kehidupan sehari-hari.
5. Menunjukkan perilaku bertanggung jawab dan peduli lingkungan sebagai bagian dari Profil Pelajar Pancasila.





## Petunjuk Pengerjaan

1. Berdoalah sebelum memulai kegiatan pembelajaran.
2. Bacalah setiap perintah dengan saksama.
3. Lakukan kegiatan secara mandiri dan jujur.
4. Diskusikan dengan teman atau guru apabila mengalami kesulitan.
5. Kerjakan LKPD dengan rapi dan penuh tanggung jawab.





## Materi

Sumber daya alam adalah segala sesuatu yang berasal dari alam dan dapat dimanfaatkan untuk memenuhi kebutuhan manusia.

### Jenis-Jenis Sumber Daya Alam

- Sumber daya alam yang dapat diperbarui Yaitu sumber daya alam yang dapat digunakan kembali dan tidak akan habis jika dimanfaatkan dengan bijak. Contoh: air, tumbuhan, hewan, sinar matahari, angin.
- Sumber daya alam yang tidak dapat diperbarui Yaitu sumber daya alam yang jumlahnya terbatas dan dapat habis jika terus digunakan. Contoh: minyak bumi, batu bara, emas, besi.

### Manfaat Sumber Daya Alam

Sumber daya alam sangat bermanfaat bagi kehidupan manusia, antara lain:

- Air untuk minum dan mandi
- Tumbuhan sebagai bahan makanan dan obat
- Hewan sebagai sumber makanan
- Minyak bumi sebagai bahan bakar



## Materi

### Video Pembelajaran





## Ayo Mengamati

Amatilah lingkungan di sekitar rumah atau sekolahmu!



Tuliskan 5 sumber daya alam yang  
kamu temukan.

---

---

---

---

---



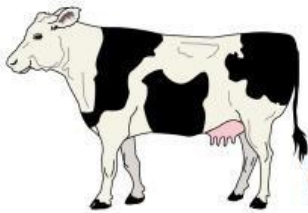


## Menjodohkan

Jodohkan pernyataan di kolom A dengan jawaban yang tepat di kolom B!



Air



Sapi



Matahari



Pohon

Sumber Energi Panas

Digunakan Untuk Minum

Menghasilkan Susu

Bahan Membuat Meja



## Mengelompokkan

Kelompokkan nama-nama di bawah ini sesuai dengan sumber dayanya.

# Sumber Daya

Manusia	Alam	Buatan

Dokter	Sendok	Apel	Pensil
Kayu	Pohon	Piring	Gunung
Sepeda	Batu	Sepeda	Gelas
Batu bara	Ikan	Sungai	Perawat
Supir	Danau	Tanah	Guru





## Pilihan Ganda

Berilah Tanda silang (x) pada jawaban yang benar!

Berikut ini yang termasuk sumber daya alam hayati adalah ....

- a. Batu
- b. Air
- c. Pohon
- d. Tanah

Matahari sangat berguna bagi manusia karena ....

- a. Membuat banjir
- b. Memberi cahaya dan panas
- c. Menyebabkan hujan
- d. Membuat tanah kering

Berikut yang termasuk sumber daya alam nonhayati adalah ....

- a. Ayam
- b. Padi
- c. Ikan
- d. Air

Manfaat tumbuhan bagi manusia adalah ....

- a. Menyebabkan polusi
- b. Menghasilkan oksigen
- c. Membuat udara panas
- d. Menyebabkan banjir



## Refleksi Peserta Didik

Beri tanda centang (✓) sesuai perasaanmu setelah belajar!

- ☐ Saya senang belajar tentang sumber daya alam
- ☐ Saya masih butuh bantuan guru
- ☐ Saya ingin menjaga alam dengan lebih baik

