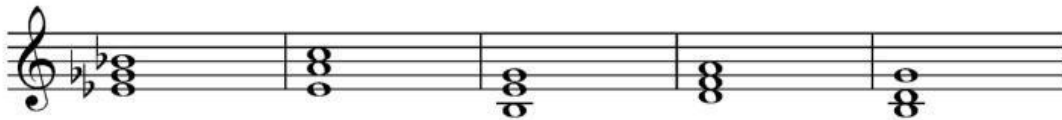


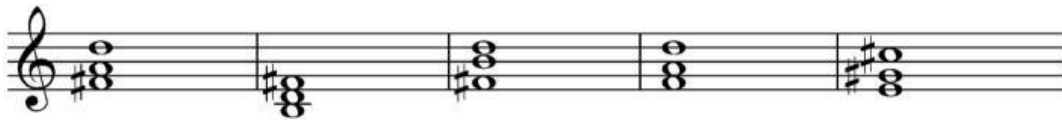
1

Selecciona todos los acordes en estado fundamental:



2

Selecciona todos los acordes en 1ª inversión:



3

Selecciona todos los acordes en 2ª inversión:



## Ficha 6

### Inversión de acordes

#### Estado fundamental:

La Fundamental del acorde es la nota más grave.

#### 1ª inversión:

La 3ª del acorde es la nota más grave.

#### 2ª inversión:

La 5ª del acorde es la nota más grave.



LIVEWORKSHEETS