

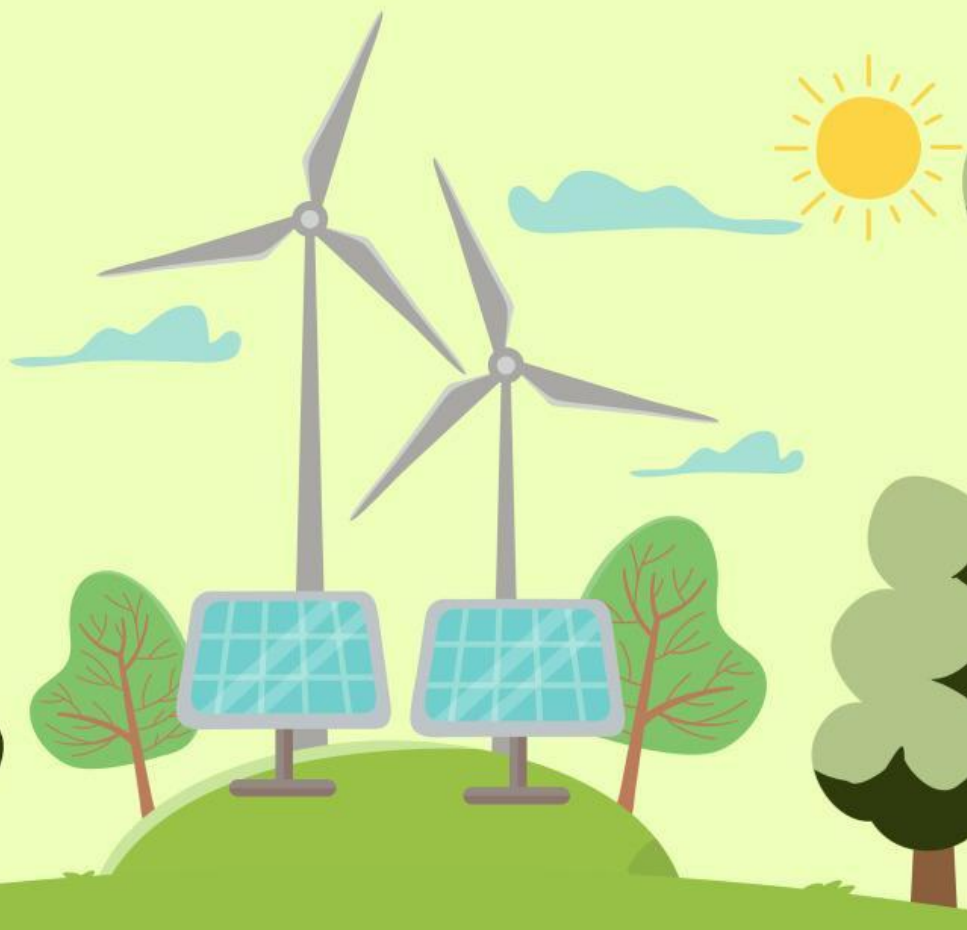
LEMBAR KERJA PESERTA DIDIK

LKPD

Biologi

Nama: _____

Kelas: _____



Nama :

Kelas :

Lembar Kerja

URUTAN PROSES FOTOSINTESIS

Tarik garis untuk mencocokkan gambar dengan teks yang sesuai.



•

• Memberikan energi.



•

• Menangkap sinar matahari.



•

• Diambil dari tanah oleh akar.



•

• Masuk melalui daun.



•

• Dilepaskan ke udara.



Cocokkan kalimat dibawah ini

NO	Komponen Fotosintesis	Fungsi	Proses
1	Klorofil	Menangkap energi cahaya	Memberi warna hijau pada daun
2	Tilakoid	Tempat reaksi terang	Menghasilkan O ₂ , ATP, NADPH
3	Stroma	Tempat reaksi gelap (Calvin)	Menghasilkan glukosa



Nama :

Kelas :



MATERI FOTOSINTESIS



Berilah tanda centang pada kolom 'Benar' untuk setiap pernyataan dibawah ini!

fotosintesis	Benar	Salah
Fotosintesis terjadi di kloroplas.		
Reaksi terang terjadi di stroma.		
Oksigen dihasilkan dari pemecahan air (fotolisis).		
Karbon dioksida dibutuhkan pada reaksi gelap (Siklus Calvin).		
Glukosa dihasilkan pada reaksi terang.		
Klorofil berfungsi menangkap energi matahari.		
Fotosintesis hanya dilakukan oleh tumbuhan berbunga.		
Cahaya matahari adalah sumber energi utama pada fotosintesis.		



Ayoo semangat!
Tugas ini mudah kalau dikerjakan pelan-pelan.

