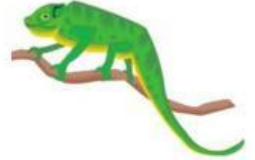


ANIMALES VERTEBRADOS E INVERTEBRADOS

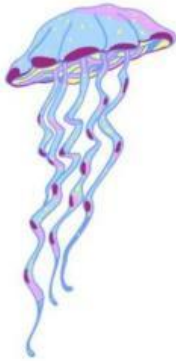
Instrucciones: une cada animal con su casilla correspondiente



INVERTEBRADO



VERTEBRADO



INVERTEBRADO



VERTEBRADO



INVERTEBRADO



VERTEBRADO



VERTEBRADO



INVERTEBRADO

ANIMALES VERTEBRADOS E INVERTEBRADOS

Instrucciones: Lee cada descripción y escribe vertebrado o invertebrado.

1. Tiene columna vertebral y un esqueleto interno formado por huesos.

2. Su cuerpo es blando o está protegido por un exoesqueleto.

3. Tiene cabeza, tronco y extremidades, organizados alrededor de un esqueleto interno.

4. Puede tener antenas, tentáculos o múltiples patas, pero nunca huesos.


5. Su sistema nervioso está protegido por cráneo y columna vertebral.

6. Respira por tráqueas o directamente por la piel, sin utilizar pulmones ni branquias internas.

7. Pertenece a grupos como mamíferos, aves, peces, reptiles o anfibios.

8. Pertenece a grupos como moluscos, artrópodos o equinodermos.

ANIMALES VERTEBRADOS E INVERTEBRADOS

Instrucciones Lee cada afirmación sobre los animales vertebrados e invertebrados y marca con  si es verdadero o falso

Afirmación	Verdadero	Falso
Los vertebrados tienen columna vertebral.		
Los invertebrados tienen huesos internos.		
Los invertebrados pueden tener cuerpo blando o exoesqueleto.		
Los vertebrados pertenecen a cinco grupos: mamíferos, aves, peces, reptiles y anfibios.		
Los invertebrados poseen columna vertebral.		
Muchos invertebrados tienen tentáculos, antenas o varias patas.		
El cráneo protege el cerebro de los vertebrados.		
Todos los vertebrados tienen el cuerpo segmentado.		

ANIMALES VERTEBRADOS E INVERTEBRADOS

Instrucciones: indica si los siguientes animales son vertebrados o invertebrados.



Vertebrado

Invertebrado



Vertebrado

Invertebrado



Invertebrado

Vertebrado



Invertebrado

Vertebrado



Invertebrado

Vertebrado



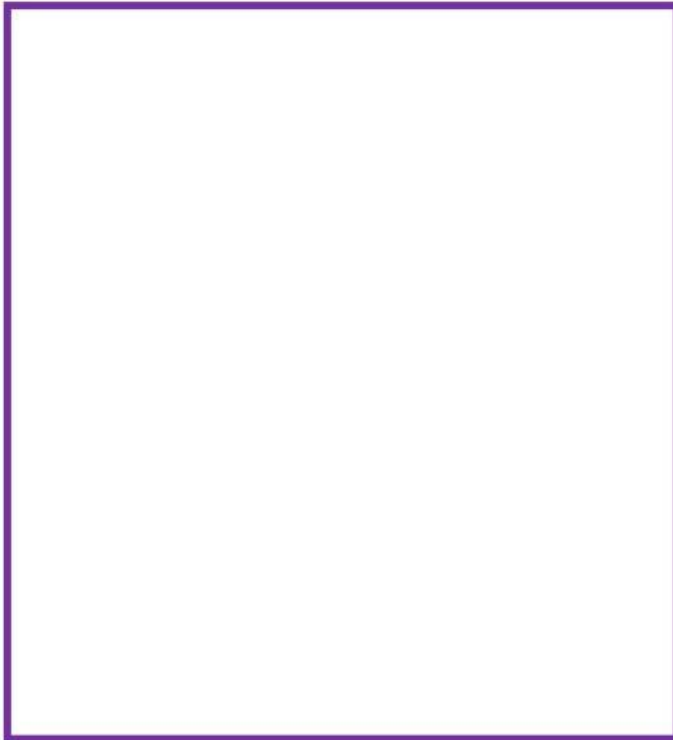
Invertebrado

Vertebrado

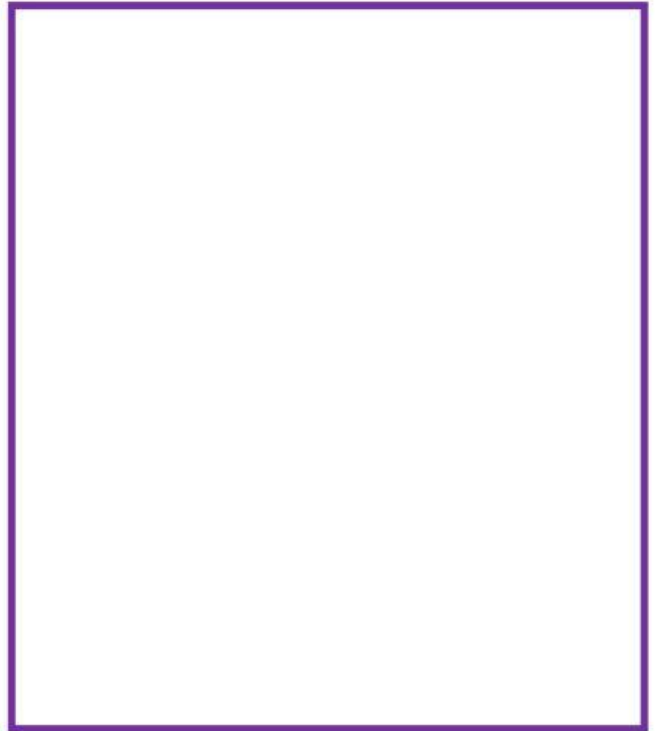
ANIMALES VERTEBRADOS E INVERTEBRADOS

Instrucciones: coloca los animales y sus definiciones en el espacio que les corresponde

VERTEBRADOS



INVERTEBRADOS



NO TIENEN HUESOS

TIENEN UN ESQUELETO