

ANIMALES VERTEBRADOS E INVERTEBRADOS

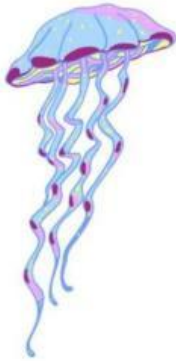
Instrucciones: une cada animal con su casilla correspondiente



INVERTEBRADO



VERTEBRADO



INVERTEBRADO



VERTEBRADO



INVERTEBRADO



VERTEBRADO



VERTEBRADO



INVERTEBRADO

ANIMALES VERTEBRADOS E INVERTEBRADOS

Instrucciones: Busca en la sopa de letras el nombre de cuatro animales vertebrados.

tigre – caballo – pez – perro


V	T	Ü	C	O	F	Ó
G	W	W	A	R	E	Ú
F	N	K	B	R	R	Í
W	J	Ó	A	E	G	R
P	E	Z	L	P	I	T
S	S	V	L	C	T	P
Z	F	E	O	N	B	Á

Instrucciones: Busca en la sopa de letras el nombre de estos animales invertebrados.

araña – pulpo – hormiga – caracol

C	O	Í	J	Á	Á	H
A	Ó	P	O	F	Á	O
R	D	A	L	M	Z	R
A	G	R	Á	U	Y	M
C	P	A	O	E	P	I
O	Q	Ñ	X	P	A	G
L	J	A	Q	R	Á	A

ANIMALES VERTEBRADOS E INVERTEBRADOS

Instrucciones Lee cada afirmación sobre los animales vertebrados e invertebrados y marca con  si es verdadero o falso

Afirmación	Verdadero	Falso
Los vertebrados tienen columna vertebral.		
Los invertebrados tienen huesos internos.		
Los invertebrados pueden tener cuerpo blando o exoesqueleto.		
Los vertebrados pertenecen a cinco grupos: mamíferos, aves, peces, reptiles y anfibios.		
Los invertebrados poseen columna vertebral.		
Muchos invertebrados tienen tentáculos, antenas o varias patas.		
El cráneo protege el cerebro de los vertebrados.		
Todos los vertebrados tienen el cuerpo segmentado.		

ANIMALES VERTEBRADOS E INVERTEBRADOS

Instrucciones: indica si los siguientes animales son vertebrados o invertebrados.



Vertebrado

Invertebrado



Vertebrado

Invertebrado



Invertebrado

Vertebrado



Invertebrado

Vertebrado



Invertebrado

Vertebrado



Invertebrado

Vertebrado

ANIMALES VERTEBRADOS E INVERTEBRADOS

Instrucciones: coloca los animales y sus definiciones en el espacio que les corresponde

VERTEBRADO

INVERTEBRADOS



NO TIENEN HUESOS



TIENEN UN ESQUELETO