

ANIMALES VERTEBRADOS E INVERTEBRADOS

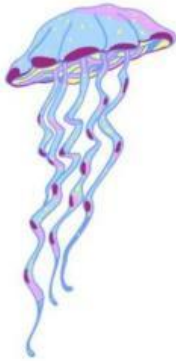
Instrucciones: une cada animal con su casilla correspondiente



INVERTEBRADO



VERTEBRADO



INVERTEBRADO



VERTEBRADO



INVERTEBRADO



VERTEBRADO



VERTEBRADO



INVERTEBRADO

ANIMALES VERTEBRADOS E INVERTEBRADOS

Instrucciones: Completa cada frase con la palabra correcta: vertebrado o invertebrado, según la característica mencionada.

El animal que tiene columna vertebral

es un

El animal que no tiene huesos es un


El animal que posee esqueleto interno pertenece al grupo de los

El animal que tiene exoesqueleto o cuerpo blando es un

La rana es un ejemplo de porque tiene huesos y sistema nervioso central organizado.”

La mariposa es un ejemplo de porque su cuerpo no tiene columna vertebral.

ANIMALES VERTEBRADOS E INVERTEBRADOS

Instrucciones Lee cada afirmación sobre los animales vertebrados e invertebrados y marca con  si es verdadera y con **X** si es falsa.

1. Los vertebrados tienen columna vertebral.
2. Los invertebrados tienen huesos internos.
3. Los invertebrados pueden tener cuerpo blando o exoesqueleto.
4. Los vertebrados pertenecen a cinco grupos: mamíferos, aves, peces, reptiles y anfibios.
5. Los invertebrados poseen columna vertebral.
6. Muchos invertebrados tienen tentáculos, antenas o varias patas.
7. El cráneo protege el cerebro de los vertebrados.
8. Todos los vertebrados tienen el cuerpo segmentado.

ANIMALES VERTEBRADOS E INVERTEBRADOS

Instrucciones: indica si los siguientes animales son vertebrados o invertebrados.



Vertebrado

Invertebrado



Vertebrado

Invertebrado



Invertebrado

Vertebrado



Invertebrado

Vertebrado



Invertebrado

Vertebrado



Invertebrado

Vertebrado

ANIMALES VERTEBRADOS E INVERTEBRADOS

Instrucciones: coloca los animales y sus definiciones en el espacio que les corresponde

VERTEBRADO

INVERTEBRADOS



NO TIENEN HUESOS



TIENEN UN ESQUELETO