

Lembar Kerja Peserta Didik

LKPD

PERKEMBANGBIAKAN TUMBUHAN

**Kelas IV
Sekolah Dasar**

Disusun oleh:
Ni Ketut Tria Meilani Putri





Nama Anggota Kelompok

- 1.
- 2.
- 3.
- 4.
- 5.
- 6.



Tujuan Pembelajaran

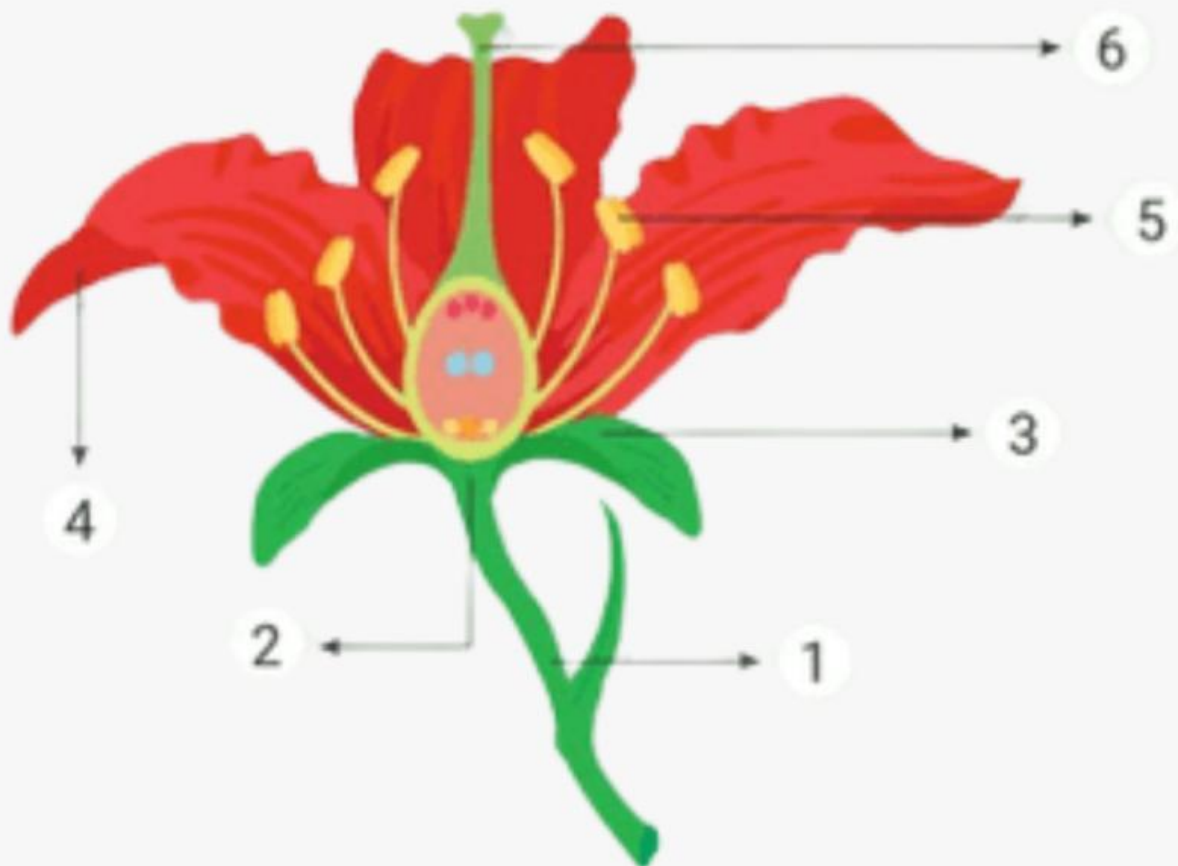
1. Melalui penggunaan media E-Modul interaktif, peserta didik dapat mengidentifikasi bagian-bagian bunga dengan benar.
2. Melalui penggunaan E-Modul interaktif, peserta didik dapat menganalisis jenis perkembangbiakan tumbuhan secara generatif dengan benar.
3. Melalui penggunaan media E-Modul interaktif, peserta didik dapat menganalisis jenis perkembangbiakan tumbuhan secara vegetatif dengan benar.

LKPD 1



Petunjuk

Identifikasi bagian-bagian bunga berikut dengan menuliskan nama masing-masing bagian bunga pada kolom yang disediakan!



1.

2.

3.

4.

5.

6.

LKPD 2



Petunjuk

Analisislah cara perkembangbiakan masing-masing tumbuhan dengan menuliskan nama tumbuhan pada kolom generatif atau vegetatif!

Generatif

Vegetatif

