



Kurikulum
Merdeka

Lembar Kerja Peserta Didik

E – L K P D

**SISTEM REPRODUKSI
MANUSIA**

BIOLOGI

Disusun Oleh:
Sri Damayanti
Universitas Negeri Makassar

**SMA
KELAS XI**

LIVEWORKSHEETS

BIODATA PESERTA DIDIK

Nama :

Kelas :

No. Absen :

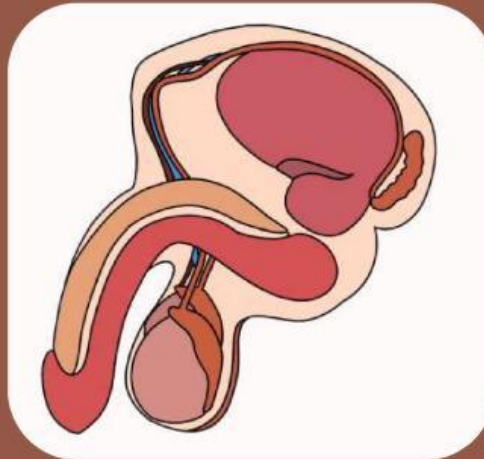


PETUNJUK Pengerjaan

1. Bacalah setiap bagian LKPD dengan teliti.
2. Kerjakan setiap aktivitas secara mandiri maupun kelompok sesuai instruksi.
3. Diskusikan jawaban dengan anggota kelompok sebelum menuliskannya pada LKPD.
4. Gunakan buku teks, modul, atau sumber terpercaya untuk memperkuat pemahaman.
5. Tulis jawaban dengan rapi, jelas, dan sesuai bahasa ilmiah.
6. Kumpulkan LKPD tepat waktu untuk dinilai oleh guru.

**SILAHKAN
Mengerjakan...**

1. Amati gambar alat reproduksi pria berikut. Tuliskan tiga organ reproduksi dalam dan dua organ reproduksi luar, serta berikan fungsi singkatnya.



JAWABAN:

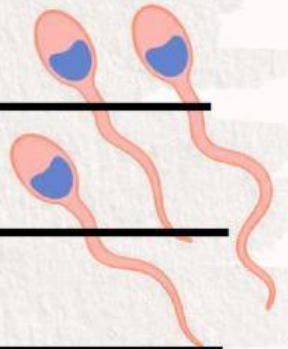


2. Jelaskan perbedaan fungsi epididimis dan vas deferens berdasarkan uraian materi.

JAWABAN:

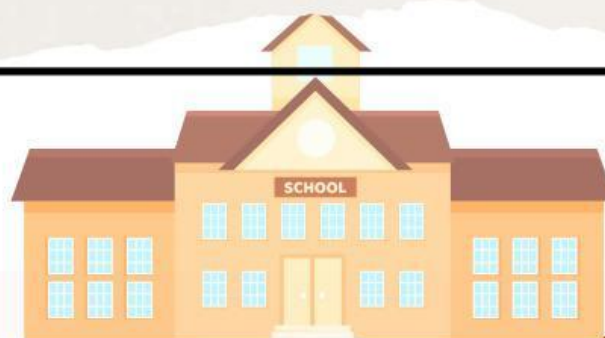
3. Mengapa skrotum berada di luar tubuh? Jelaskan kaitannya dengan produksi sperma.

JAWABAN:



4. Jika saluran epididimis tersumbat, apa dampaknya terhadap kualitas sperma? Jelaskan alasannya

JAWABAN:



5. Urutkan tahapan spermatogenesis berikut ini:

Spermatid → Spermatogonium → Spermatosit sekunder → Sperma matang → Spermatosit primer

JAWABAN:



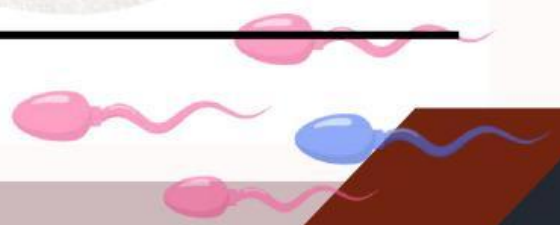
6. Seorang pria mengalami gangguan hormon sehingga produksi testosteronnya menurun. Jelaskan dua dampak fisiologis yang mungkin terjadi terkait reproduksi.

JAWABAN:



7. Jika saluran epididimis tersumbat, apa dampaknya terhadap kualitas sperma? Jelaskan alasannya.

JAWABAN:



8. Sebutkan fungsi dari:

- a. Ovarium
- b. Oviduk / Tuba Fallopi
- c. Uterus
- d. Vagina



JAWABAN:



9. Jelaskan perbedaan oosit primer dan oosit sekunder.

JAWABAN:

10. Pada fase apakah folikel de Graaf dilepaskan? Jelaskan ciri hormonalnya.

JAWABAN:



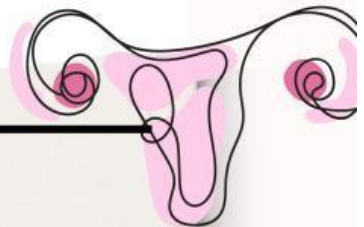
11. Pada fase apakah endometrium menebal? Hormon apa yang dominan?

JAWABAN:



12. Mengapa menstruasi terjadi ketika progesteron menurun? Jelaskan mekanismenya.

JAWABAN:



13. Di bagian mana fertilisasi terjadi? Jelaskan proses hingga terbentuk blastosit.

JAWABAN:



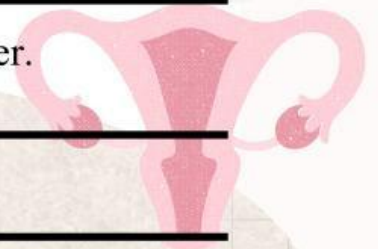
14. Seorang wanita mengalami siklus menstruasi tidak teratur karena ketidakseimbangan FSH dan LH. Jelaskan dampaknya terhadap oogenesis.

JAWABAN:



15. Jelaskan pengertian amenore primer dan amenore sekunder.

JAWABAN:



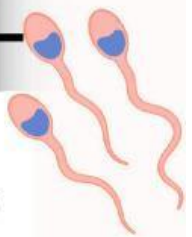
16. Berdasarkan materi, apa penyebab utama AIDS dan bagaimana cara penularannya?

JAWABAN:



17. Seorang remaja laki-laki mengalami pembengkakan pada skrotum dan terasa nyeri ketika disentuh. Berdasarkan gejala tersebut, penyakit apa yang kemungkinan dideritanya? Jelaskan penyebab.

JAWABAN:



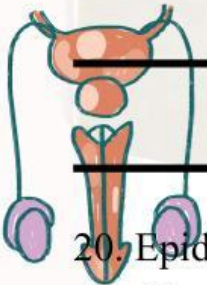
18. Endometriosis sering menyebabkan nyeri hebat saat menstruasi. Jelaskan bagaimana keberadaan jaringan endometrium di luar rahim dapat memengaruhi tingkat kesuburan wanita

JAWABAN:



19. Jelaskan dua kebiasaan atau perilaku yang dapat meningkatkan risiko infeksi pada saluran reproduksi, serta bagaimana cara mencegahnya secara ilmiah

JAWABAN:



20. Epididimitis pada pria disebabkan oleh organisme tertentu. Sebutkan dua di antaranya.

JAWABAN:

