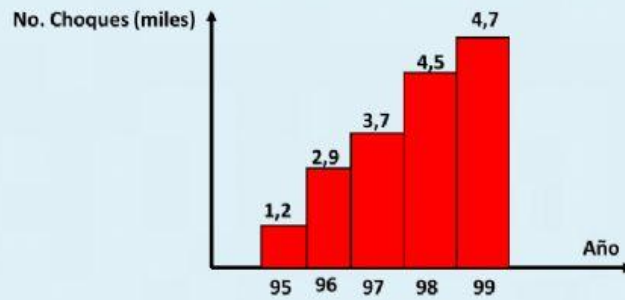




# LICEO PEDAGÓGICO QUILICHAO

Escoger la respuesta correcta.

En el siguiente gráfico se muestra el número de choques ocurridos en cinco años consecutivos.



1. El promedio de choques en los cinco años es:

3,2

3,4

3,8

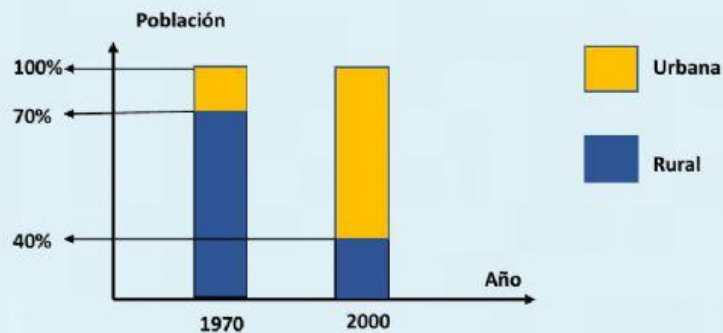
2. Es el porcentaje de variación entre el primer año y el quinto año.

192%

392%

292%

En el siguiente gráfico se muestra la población urbana y rural dada en los años 1970 y 2000.



Población:

En 1970: 6.000.000 habitantes

En 2000: 11.000.000 habitantes

1. La variación de la población del año 1970 al año 2000:

83,33%

70,3%

57,3%

2. En cuánto disminuye o aumenta la población rural del año 2000 con respecto al año 1970

Aumenta en 30%

Disminuye en 30%