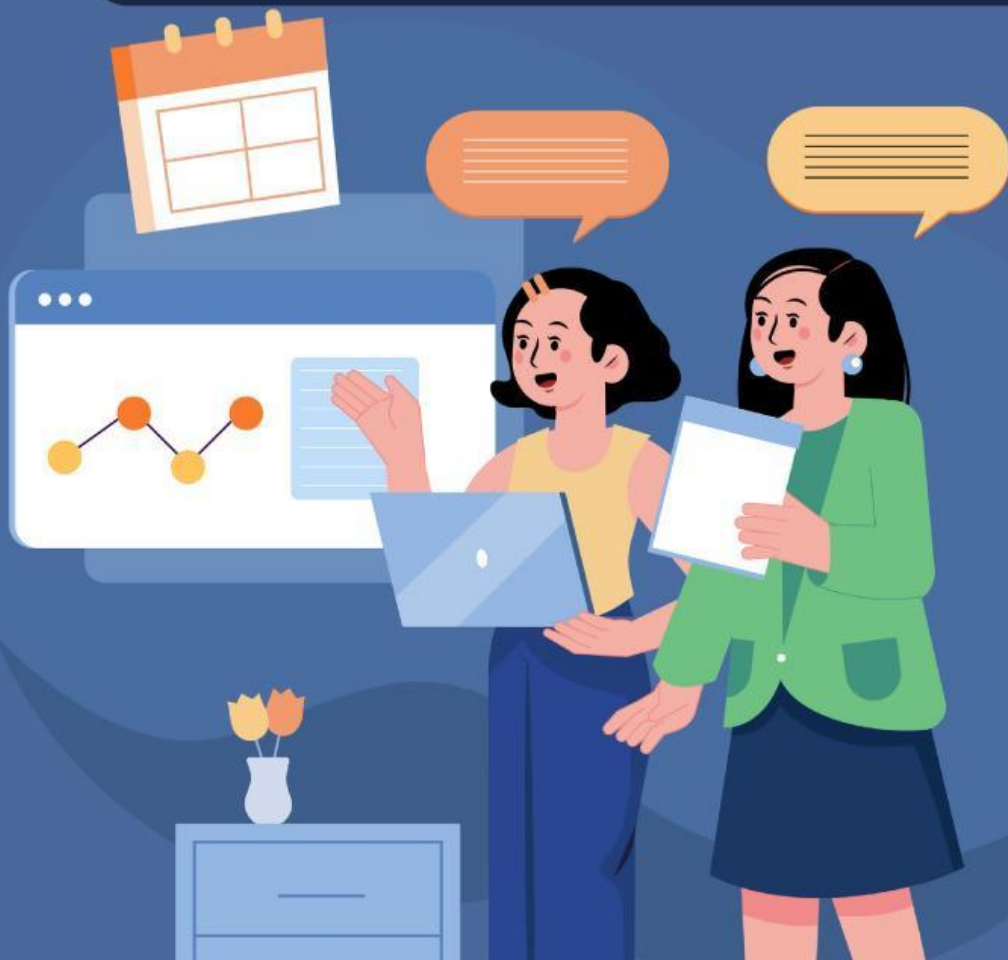


LKPD

Ilmu Pengetahuan Alam dan Sosial

KELAS 4 SD

Bagaimana Aku Memenuhi
Kebutuhanku ?



Nama: _____

Kelas: _____

TUJUAN PEMBELAJARAN

Setelah mengerjakan LKPD ini, peserta didik diharapkan mampu:

1. Mengidentifikasi dan mengelompokan contoh kebutuhan dan keinginan dalam kehidupan sehari-hari secara tepat melalui kegiatan pengamatan
2. menjelaskan perbedaan kebutuhan dan keinginan menggunakan bahasa sendir berdasarkan contoh situasi nyata melalui diskusi kelompok
3. Mnghubungkan dan menentukan ketekaitan antara profesi masyarakat dan barang / jasa yang dihasilkan dalam rangka memenuhi kebutuhan
4. menyimpulkan cara sekolah memenuhi kebutuhan warga sekolah berdasarkan hasil observasi
5. mampu menyusun, menyajikan, dan mengkomunikasikan laporan hasil observasi dalam bentuk presentasi kelompok menggunakan bahasa yang jelas , sopan , dan runtut

Petunjuk Pengerjaan

- Bacalah petunjuk pada setiap kegiatan dengan teliti.
- Lakukan observasi sesuai perintah guru di lingkungan sekolah.
- Lanjutkan observasi di rumah bersama orang tua sebagai tugas lanjutan.
- Isi tabel dan pertanyaan dengan jawaban berdasarkan hasil pengamatan, bukan menyalin dari internet.
- Diskusikan bersama kelompok dengan sopan dan saling menghargai pendapat.

Aktivitas 1

Observasi lingkungan sekolah

Amati lingkungan sekolahmu (contoh: kantin, UKS, perpustakaan, satpam sekolah, guru, tukang kebun).

Tuliskan hasil pengamatanmu pada tabel di bawah ini:

No	Kebutuhan yang dipenuhi	Barang / Jasa	Profesi yang menghasilkan	lokasi di sekolah
1				
2				
3				
4				

Aktivitas 3

analisis

Jawablah pertanyaan berikut berdasarkan hasil observasimu:

1. Bagaimana sekolah berperan dalam membantu memenuhi kebutuhan warga sekolah ? jelaskan berdasarkan hasil observasimu !

2. Bagaimana sekolah berperan dalam memenuhi kebutuhan di sekolah ?

3. Lingkungan apa yang paling memengaruhi jenis profesi menurut pengamatanmu? Jelaskan alasannya.

4. Menurutmu, apa yang akan terjadi bila satu profesi hilang dari masyarakat (contoh: dokter/penjahit/petani)?

REFLEKSI

Beri tanda ✓ sesuai dengan pemahamanmu :

Pernyataan	Ya	Tidak
Saya sudah berusaha mengamati dengan sungguh-sungguh		
Saya sudah berusaha mengamati dengan sungguh-sungguh		
Saya bekerja sama dengan teman/keluarga dengan baik		
Saya sekarang lebih memahami profesi masyarakat		