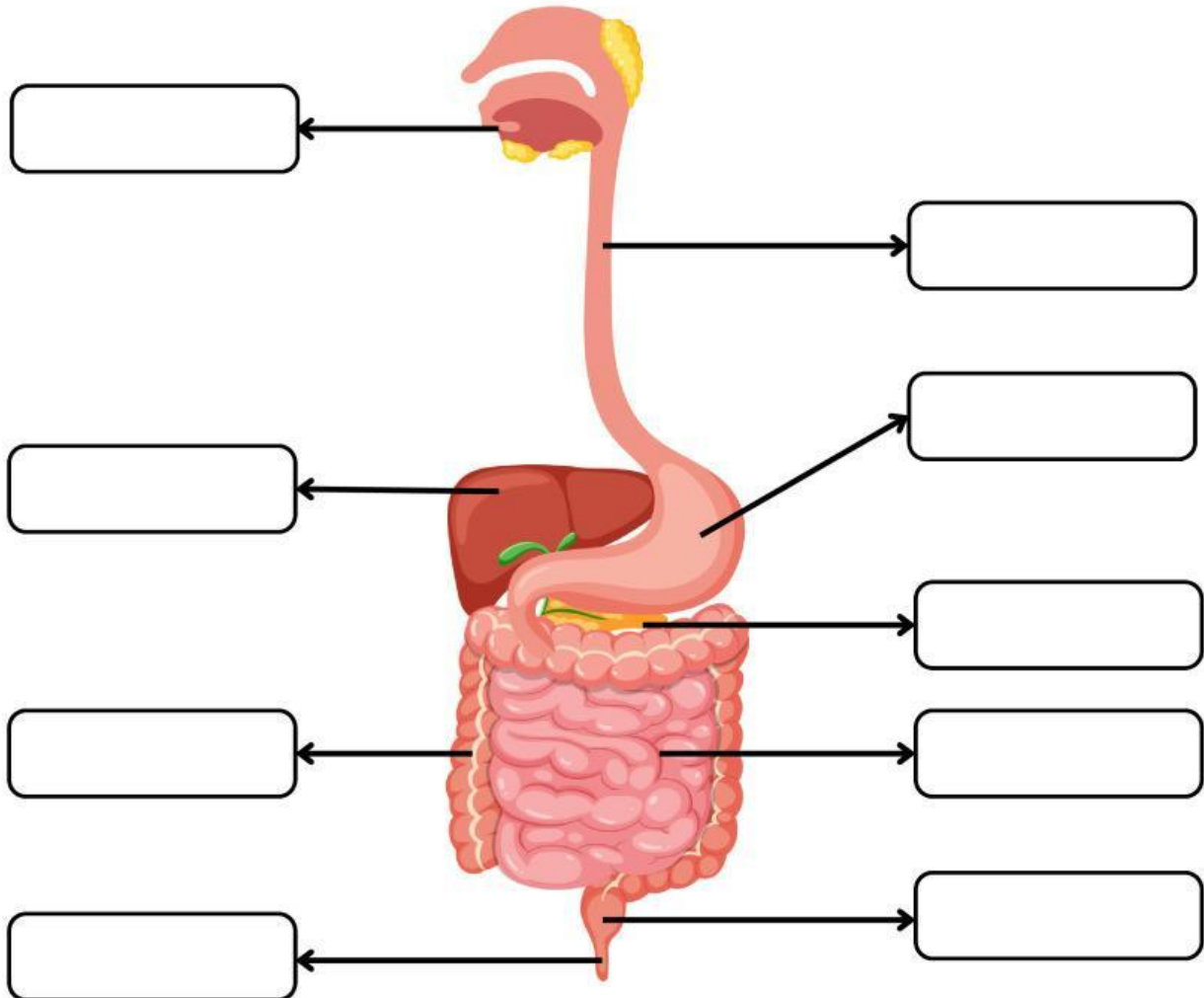


SISTEM PENCERNAAN MANUSIA



Lengkapi nama organ pencernaan berikut dengan tepat!

(Tarik kotak nama organ ke kotak sesuai dengan organ yang benar)



Pankreas

Mulut

Lambung

Anus

Hati

Rektum

Usus Halus

Kerongkongan

Usus Besar



Susunlah urutan organ pencernaan dari awal hingga akhir
(Tarik kotak nama organ ke kotak sesuai dengan urutan yang benar)

Mulut	Usus Besar	Anus	Kerongkongan
Usus Halus	Lambung	Rektum	

1	2	3	4
	7	6	5



Isilah titik-titik di bawah!

1. Enzim yang berfungsi untuk memecah amilum menjadi glukosa adalah
2. Enzim yang berfungsi untuk merombak protein menjadi asam amino adalah
3. Proses pemecahan makanan menjadi bentuk yang lebih sederhana disebut proses.....
4. Organ yang menghubungkan rongga mulut dengan lambung melalui gerakan peristaltik adalah.....
5. Katup yang memisahkan saluran pencernaan dan saluran pernapasan disebut
6. Proses pencernaan makanan yang dilakukan dengan gerakan-gerakan, seperti mengunyah, menelan, memompa, menghancurkan, dan meremas makanan disebut.....
7. Proses pencernaan makanan yang melibatkan enzim disebut.....



Pasangkan

(Tarik kotak nama organ ke kotak sesuai dengan urutan yang benar)

Lambung

Berfungsi untuk menyalurkan makanan dan minuman dari mulut ke lambung.

Mulut

Berfungsi untuk menyerap sisa air, membentuk feses, serta berperan dalam menjaga keseimbangan mikroorganisme.

Kerongkongan

Berfungsi sebagai jalur akhir sistem pencernaan untuk mengeluarkan sisa makanan yang tidak tercerna dalam bentuk feses.

Usus Halus

Berfungsi untuk menghaluskan makanan, bercampur dengan air liur, dan mempersiapkan makanan untuk ditelan.

Anus

Berfungsi untuk mencerna dan menyerap nutrisi dari makanan serta membantu mengolah sisa makanan menjadi limbah.

Rektum

Berfungsi untuk mencerna makanan secara mekanis dan kimiawi, serta memproses makanan sebelum masuk ke usus.

Usus Besar

Berfungsi menampung feses sementara dari usus besar sebelum dikeluarkan dari tubuh.