

FICHA INTERACTIVA
LA MATRIZ FODA

Objetivos:

- Comprender el concepto de análisis FODA.
- Comprender la aplicabilidad del análisis FODA en situaciones reales.

La matriz FODA es un análisis de la situación de un objeto de estudio, el cual puede ser un negocio, una empresa, un mercado, una persona, etc. En este análisis se evalúan tanto las fortalezas y debilidades del objeto de estudio y las oportunidades y amenazas en el entorno que puedan afectar en cierta medida al objeto de estudio. El resultado de este análisis se organiza en una cuadrícula o matriz.

Fortalezas

Factores internos positivos de la organización como reputación sólida, personal calificado, tecnología propia o procesos eficientes.

Factores internos negativos que representan vulnerabilidades como tecnología obsoleta, recursos insuficientes, liderazgo deficiente o presencia limitada en el mercado.

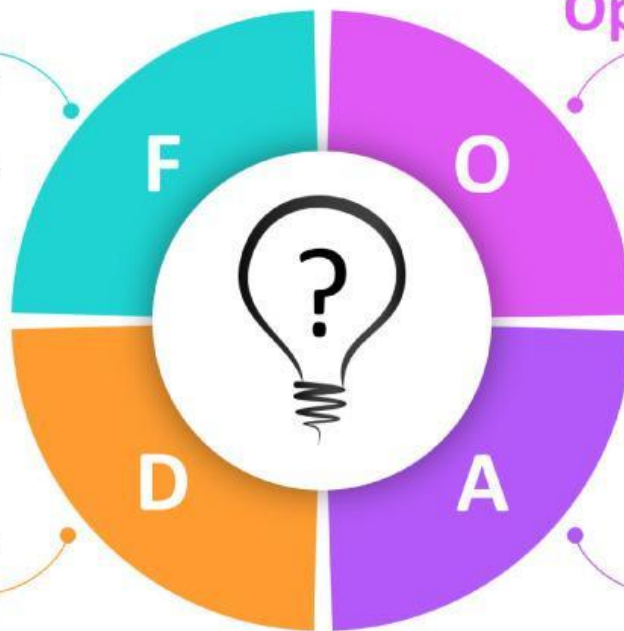
Debilidades

Oportunidades

Factores externos favorables derivados de cambios del mercado, avances tecnológicos, tendencias emergentes o nuevos segmentos de clientes

Factores externos que representan riesgos como competencia intensa, recesiones económicas, cambios regulatorios o tecnologías disruptivas.

Amenazas



Designed by PoweredTemplate

Puedes profundizar más tus conocimientos con estos videos:



https://www.youtube.com/watch?v=cZypwHrN2_8



<https://www.youtube.com/watch?v=zyMsLd9XZ6U>

Actividades:

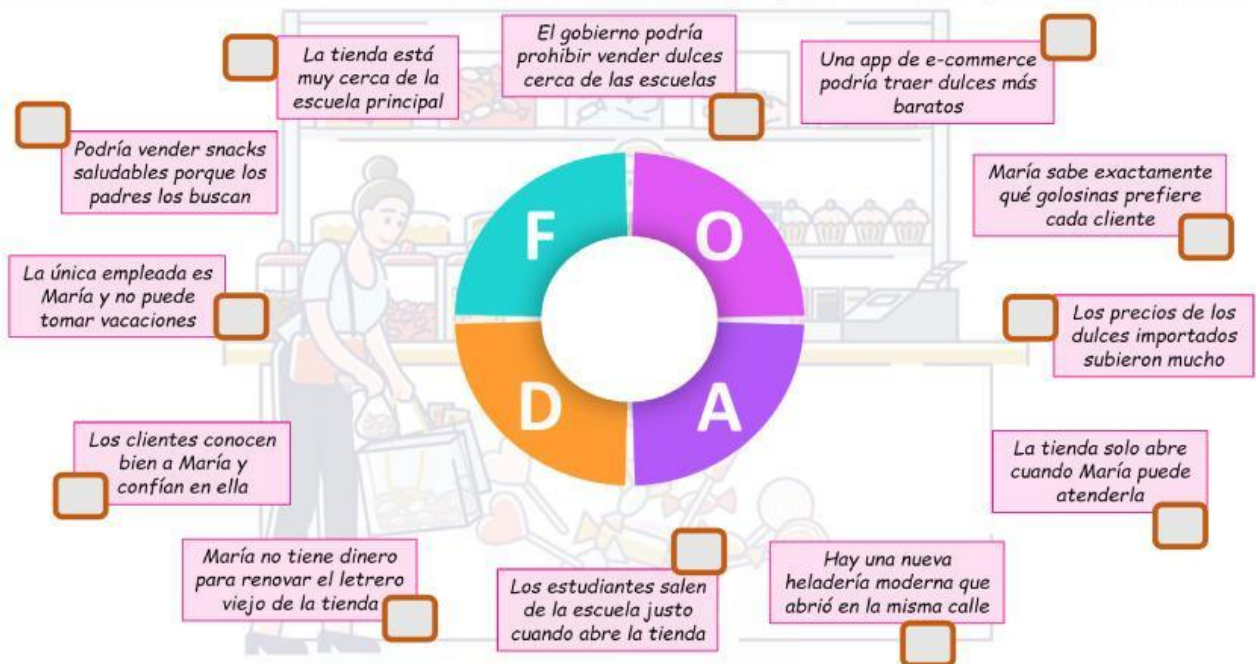
1. Escribe en la casilla correspondiente a qué aspecto de la matriz FODA corresponde cada definición:

- ☐ **Vulnerabilidades internas** (tecnología obsoleta, recursos limitados, liderazgo deficiente)
- ☐ **Riesgos externos** (competencia, recesiones, cambios regulatorios, interrupciones tecnológicas)
- ☐ **Capacidades internas positivas** (reputación, personal calificado, tecnología, eficiencia)
- ☐ **Factores externos favorables** (cambios de mercado, avances tecnológicos, tendencias)

2. Observa el texto y la imagen y selecciona para cada rectángulo la opción correcta según correspondan a una **fortaleza**, **oportunidad**, **debilidad** o **amenaza**.

Descripción del negocio:

"Dulces de María" es una pequeña tienda de barrio que vende golosinas, helados y refrescos. María atiende sola su negocio de lunes a sábado desde hace 5 años. La tienda está ubicada cerca de una escuela y tiene clientes fieles que la visitan todos los días.



Elaborado por

- Rosina Castrillo
- Daniel Pedrozo
- Herman Bustos