



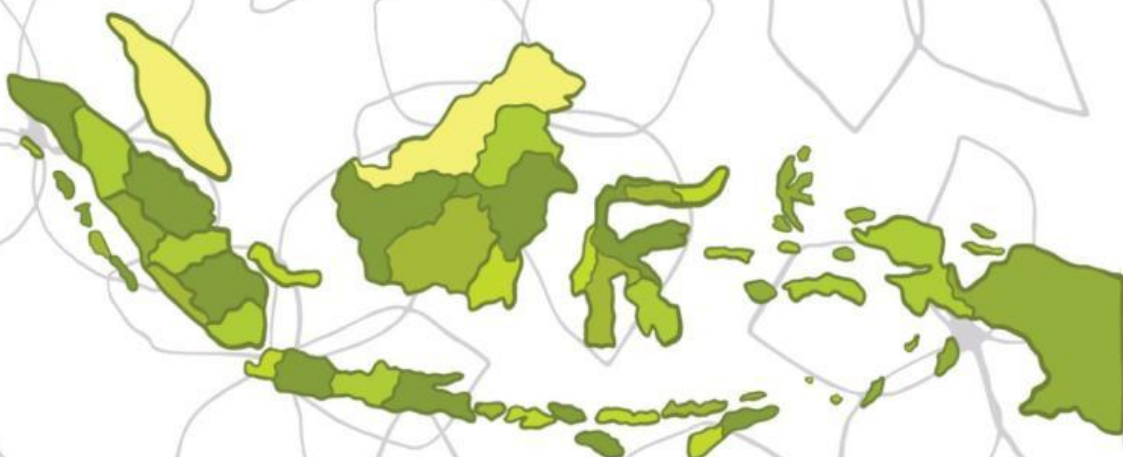
LEMBAR KERJA MURID GEOGRAFI UNSUR-UNSUR PETA

KELAS

KELOMPOK

NAMA ANGGOTA KELOMPOK

Disusun oleh: Robby Anzilni Mubarak, M.Pd.

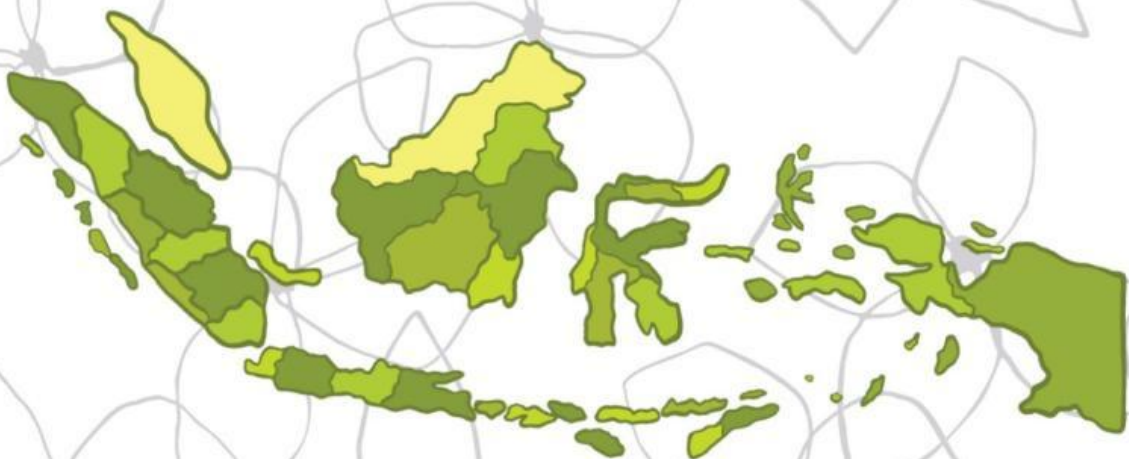


**SMA SRIJAYA NEGARA PALEMBANG
(SMA LABSCHOOL UNIVERSITAS SRIWIJAYA)
TAHUN PELAJARAN 2025/2026**

PETUNJUK PENGGUNAAN

1. Isilah identitas, kelas, dan kelompok yang telah disediakan
2. Baca dan pahami pertanyaan-pertanyaan dari masalah yang disajikan di dalam LKPD ini
3. Lakukan diskusi kelompok terhadap pertanyaan yang ada dan disajikan di dalam LKPD. Catatlah atau lakukan perintah yang ada di tempat yang telah disediakan
4. Jika terdapat masalah yang tidak dapat diselesaikan, tanyakan kepada guru
5. Setelah diskusi kelompok selesai, persiapkan satu orang anggota kelompok untuk menyampaikan hasil dari diskusi dan jawaban yang ada.
6. Catat masukan dan saran yang diberikan oleh kelompok lain di LKPD ini.
7. Berikan kesimpulan dari apa saja yang dipelajari di LKPD dan pembelajaran yang sedang berlangsung.

**SELAMAT DAN SEMANGAT
MENERJAKAN**

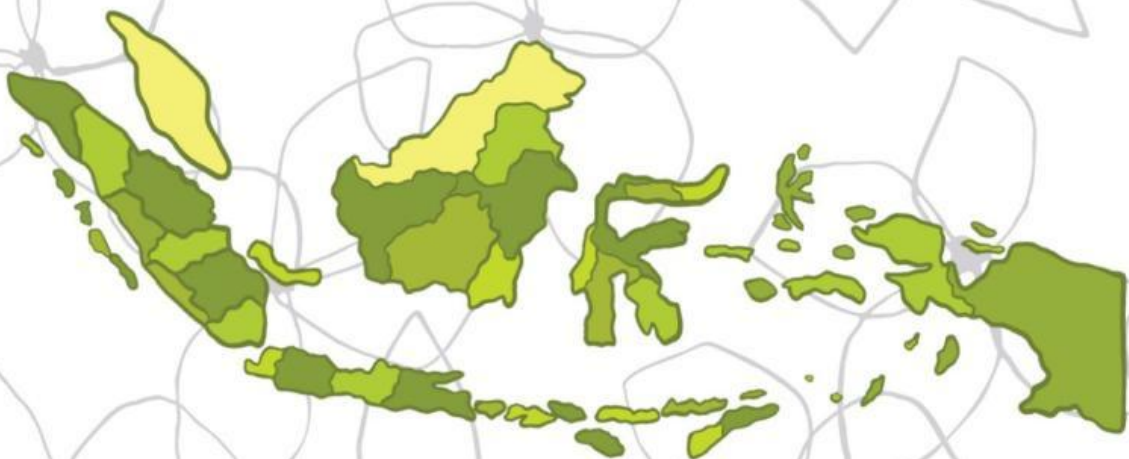


CAPAIAN PEMBELAJARAN

Pada akhir Fase E, murid memiliki kemampuan menjelaskan konsep dasar geografi, fenomena geografi fisik melalui litosfer, atmosfer, dan hidrosfer sebagai ruang hidup, serta mengimplementasikan teknologi geospasial berupa peta, penginderaan jauh dan Sistem Informasi Geografis (SIG);

TUJUAN PEMBELAJARAN

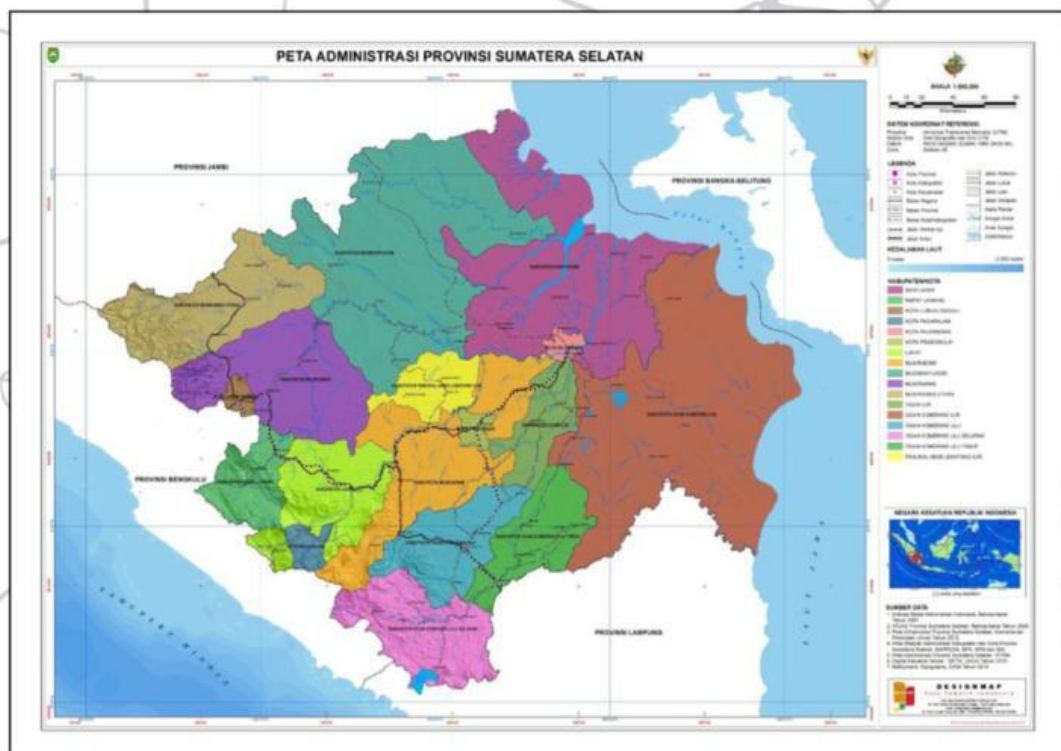
Pada akhir pembelajaran, murid mampu menjelaskan dan mengimplementasikan unsur-unsur peta melalui diskusi kelompok dan eksplorasi peta



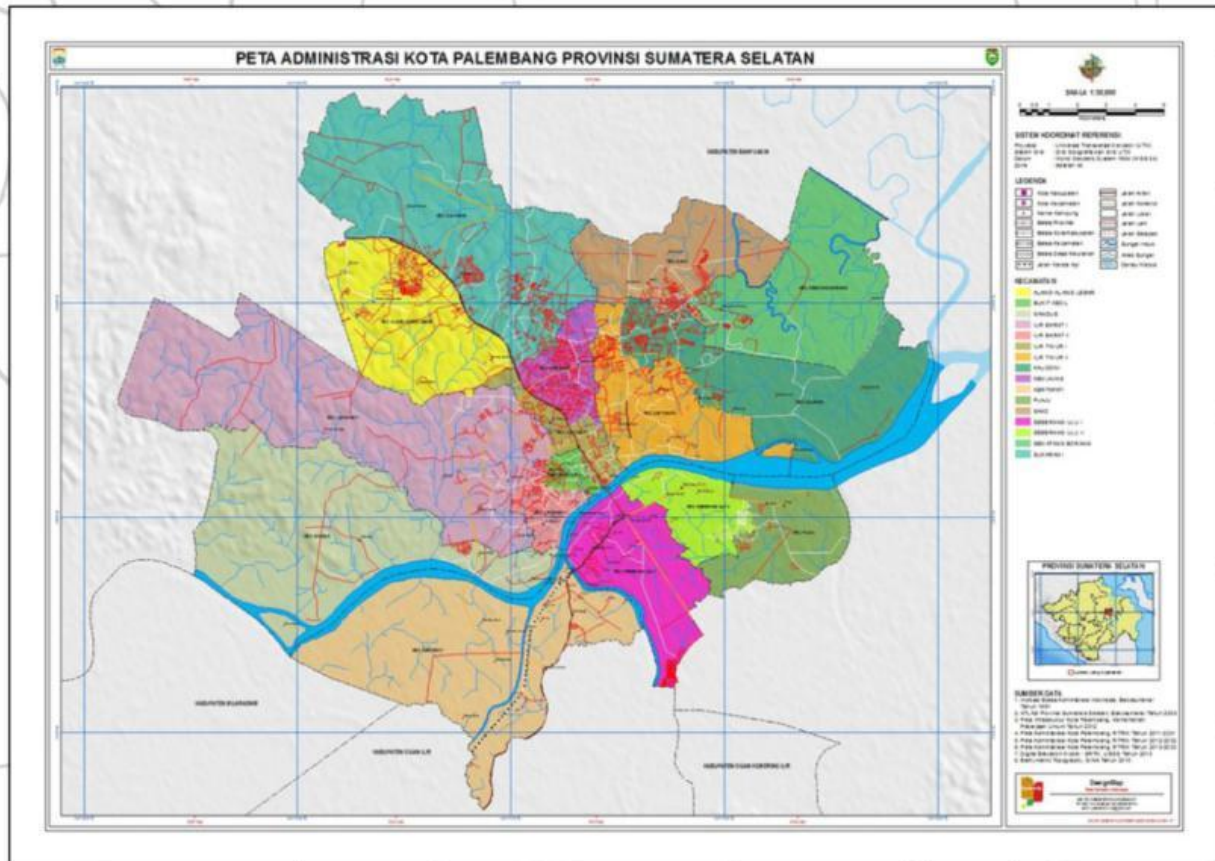
PENGALAMAN BELAJAR

FASE 1. MEMAHAMI

Amati ketiga peta berikut ini!



FASE 1. MEMAHAMI



Ketiga peta tersebut merupakan peta yang menjadi tempat tinggal kita, Peta Negara Kesatuan Republik Indonesia, Peta Provinsi Sumatera Selatan, dan Peta Kota Palembang. Menurutmu, apa yang dimaksud dengan peta? Apa saja unsur yang wajib ada di dalam sebuah peta? Kamu dapat memberikan pendapatmu melalui link *Padlet* berikut ini.

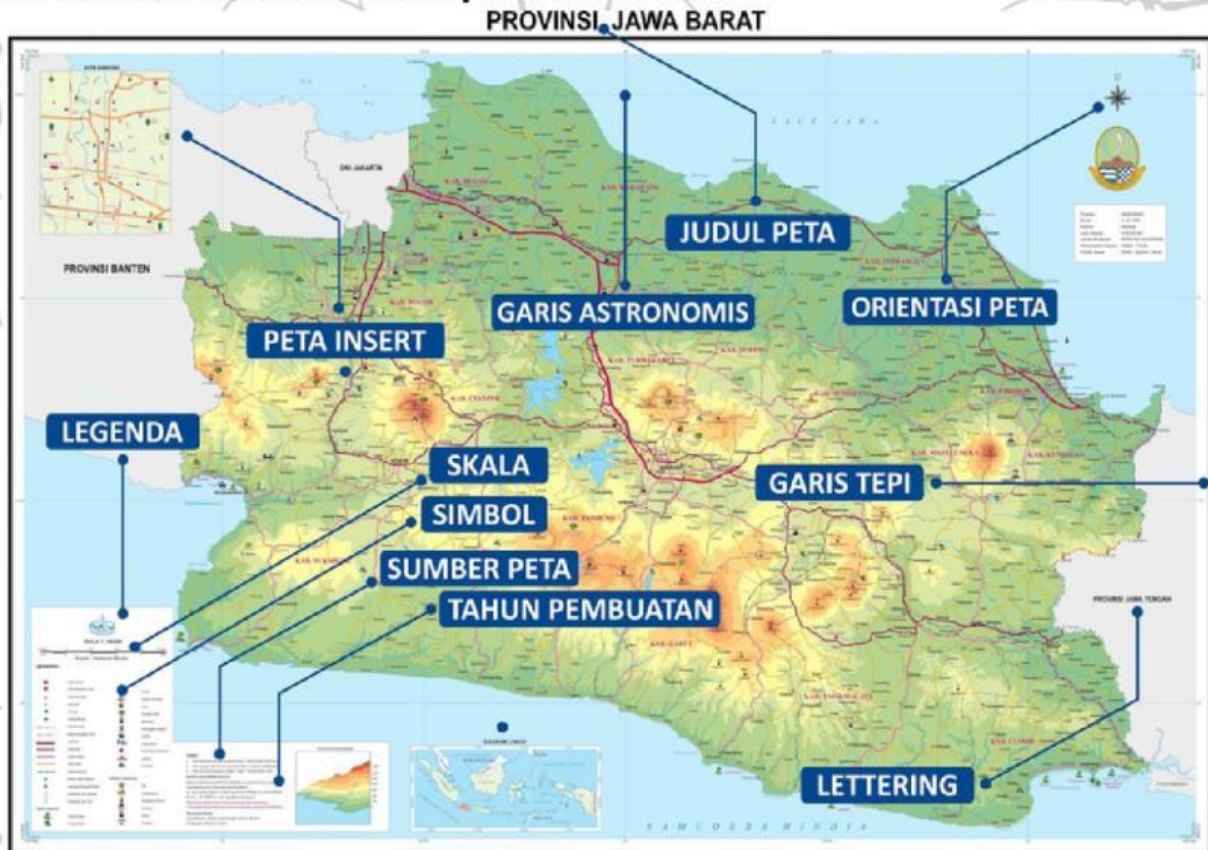


bit.ly/PemantikUnsurPeta

Kamu dapat mengisi sesuai dengan kemampuanmu ya! Jangan takut salah karena kita sedang sama-sama belajar

FASE 1. MEMAHAMI

Amati materi unsur-unsur peta berikut ini!



Setelah kita mempelajari unsur-unsur peta secara singkat, mari kita mulai memahami lebih lanjut unsur-unsur peta. Ayo kita membentuk kelompok dengan jumlah anggota 4-5 orang. Lalu mari kita mencoba membongkar rahasia dari unsur-unsur peta melalui rumusan masalah:

Bagaimana membuat peta yang lengkap dan benar?

Silahkan kepada masing-masing kelompok untuk membuat satu hipotesis yang hendak kalian jawab di kolom berikut!

FASE 2. MENGAPLIKASIKAN

Lakukan eksplorasi mandiri secara digital dalam mencari inspirasi dalam mempelajari unsur-unsur peta!

Hubungkan unsur-unsur peta dengan fungsinya

JUDUL PETA	•	•	Untuk membatasi informasi peta dengan informasi lainnya
GARIS TEPI	•	•	Untuk membandingkan jarak peta dengan jarak sebenarnya
ISI PETA	•	•	Untuk menunjukkan arah dari suatu peta
ORIENTASI PETA	•	•	Untuk menggambarkan lokasi bujur dan lintang wilayah
SKALA PETA	•	•	Untuk menunjukkan lokasi wilayah dengan peta kecil
SIMBOL PETA	•	•	Untuk menggambarkan informasi wilayah yang dipetakan
INSET PETA	•	•	Untuk mewakili objek sebenarnya pada peta
LEGENDA PETA	•	•	Untuk menjelaskan asal informasi peta
GARIS ASTRONOMIS	•	•	Untuk menunjukkan identitas peta
SUMBER PETA	•	•	Untuk mendeskripsikan makna dari simbol peta

Apakah kamu yakin jawaban kelompokmu benar?



Ya

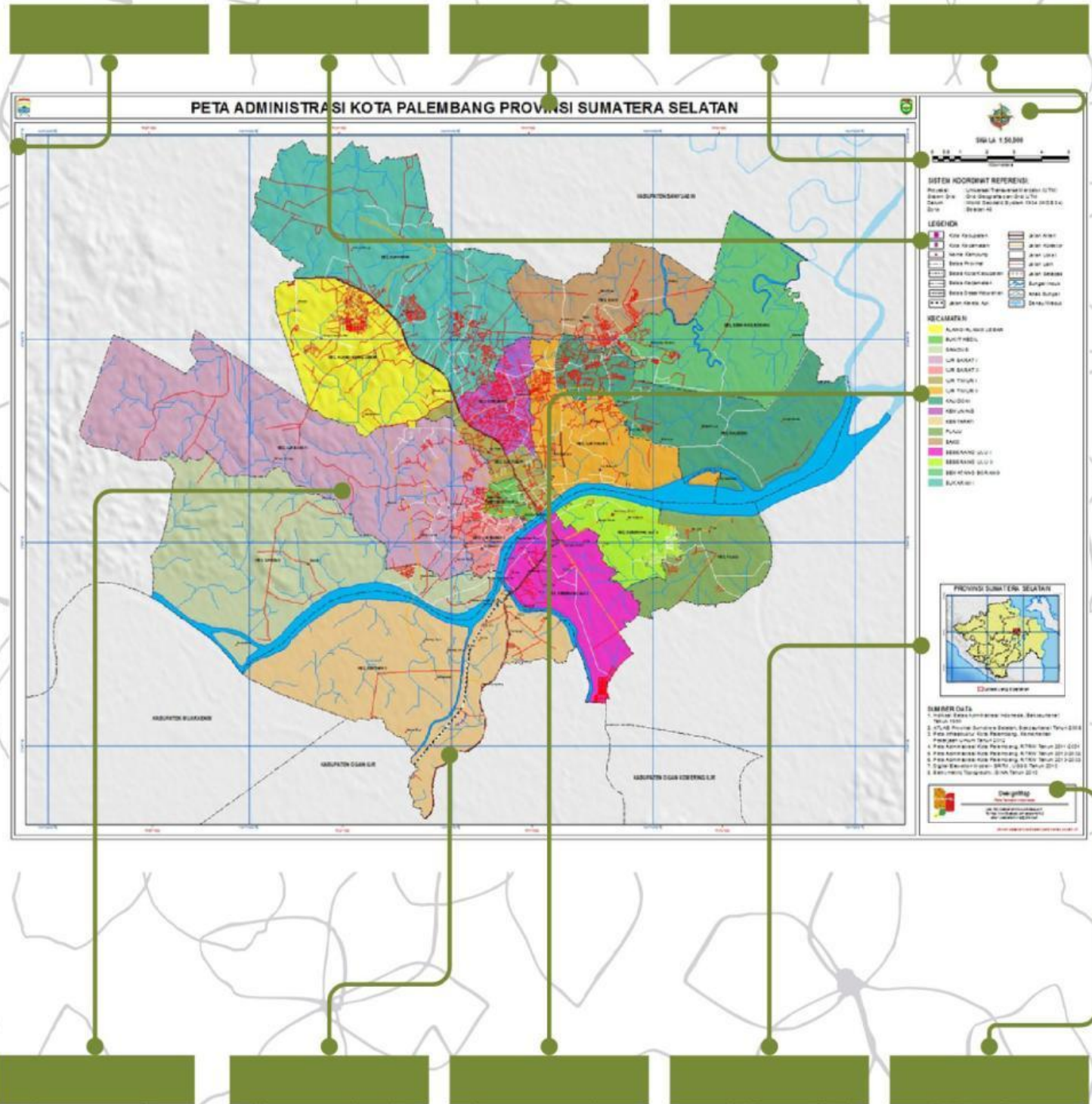


Mungkin



Tidak

FASE 2. MENGAPLIKASIKAN



Tarik dan letakkan pada unsur peta dengan benar

JUDUL PETA

ISI PETA

SKALA PETA

INSET PETA

GARIS ASTRONOMIS

GARIS TEPI

ORIENTASI PETA

SIMBOL PETA

LEGENDA PETA

SUMBER PETA

FASE 3. BERKARYA

Susunlah peta berikut dengan unsur-unsur peta yang disediakan!
Screenshot hasil kelompokmu dan kirimkan melalui Padlet!

	Disusun oleh:
	Tahun 2025

LEGENDA	
	Batas Kabupaten/Kota
	Batas Kecamatan
	Batas Kelurahan
	Jalan Kolektor
	Jalan Arteri
	Rel Kereta
	Sungai
Administrasi Kecamatan	
	Alang-Alang Lebar
	Bukit Kecil
	Gandus
	Iir Barat I
	Iir Barat II
	Iir Timur I
	Iir Timur II
	Iir Timur III
	Jakabaring
	Kalidoni
	Kemuning
	Kertapati
	Plaju
	Sako
	Seberang Ulu I
	Seberang Ulu II
	Sematang Borang
	Sukarami



Proyeksi : Universal Transverse Mercator
 Sistem Grid : Geografis
 Datum : WGS 1984 Zone 48S
 Unit : Meter

Sumber:
 1. Peta Administrasi Kota Palembang Skala 1:50.000, Bappeda Litbang Kota Palembang
 2. Pengolahan DEM Shuttle Radar Topography Mission Skala 1:30.000, United States Geological Survey



Skala 1:150.000
 Kertas A3





bit.ly/HasilUnsurPeta

Ayo kumpulkan hasil petamu disini!

FASE 4. KOLABORASI



Sebelum kalian memulai presentasi, ayo tuliskan tuliskan jawaban yang kamu temukan untuk menjawab hipotesis yang kalian buat pada fase memahami!

A large, empty rounded rectangle with a thin green border, intended for students to write their answers to the hypotheses.

FASE 5. REFLEKSI



Tuliskan kesimpulan kelompokmu disini!

A large, empty rounded rectangle with a thin green border, intended for students to write their group's conclusions.

bit.ly/RefleksiUnsurPeta

Mengisi refleksi pembelajaran harus sesuai dengan apa yang kamu rasakan dan kamu bayangkan!

SELESAI!