

Actividad interactiva 1

Señala si son verdaderas o falsas las siguientes frases:

En la parte externa de cada hueso crece el tejido esponjoso, que es poroso y contiene entre sus huecos la médula ósea.

☐ Verdadera ☐ Falsa

Los músculos asociados al esqueleto se anclan a los huesos y los mueven, lo que, unido a la acción de las articulaciones, posibilita la locomoción.

☐ Verdadera ☐ Falsa

El hueso coxal es el hueso de la cadera que procede de tres huesos distintos que se unen al terminar el crecimiento: ilion, isquion y pubis.

☐ Verdadera ☐ Falsa

El cráneo está formado por diez huesos, algunos de los cuales se encuentran por pares situados de manera simétrica a izquierda y derecha del plano sagital medio.

☐ Verdadera ☐ Falsa

La diáfisis es el cuerpo o parte central del hueso. Es hueca y contiene el canal medular.

☐ Verdadera ☐ Falsa

El endostio es la capa externa de tejido conjuntivo que recubre el hueso, mientras que el periostio es la capa interna de tejido conjuntivo.

☐ Verdadera ☐ Falsa

Las vértebras sacras tienen nombres propios, atlas y axis.

☐ Verdadera ☐ Falsa

Las costillas flotantes (11-12) se unen al esternón.

☐ Verdadera ☐ Falsa

El esqueleto apendicular está formado por las extremidades, la cintura escapular y la cintura pélvica.

☐ Verdadera ☐ Falsa

Las costillas se unen a las vértebras dorsales o torácicas.

☐ Verdadera ☐ Falsa

Actividad interactiva 2

Relaciona qué funciones desempeñan cada una de las células del tejido óseo.

Su función es la formación del hueso.

Mantienen y nutren el hueso.

Son los macrófagos de los huesos.

Son las células madre de los osteocitos.

Son células maduras procedentes de los osteoblastos.

Se localizan en la parte del hueso que está en crecimiento.

Participan en la resorción (o eliminación) del hueso.

Son las células más abundantes en el hueso maduro.

Osteoblastos

Osteocitos

Osteoclastos

Actividad interactiva 4

Relaciona los siguientes elementos con el tipo de articulación según su movilidad:

Son articulaciones muy móviles.

Son articulaciones sin movimiento.

Son articulaciones semimóviles o con poco movimiento.

Ejemplo: rodilla, codo o dedos.

Ejemplo: huesos del cráneo.

Ejemplo: cadera.

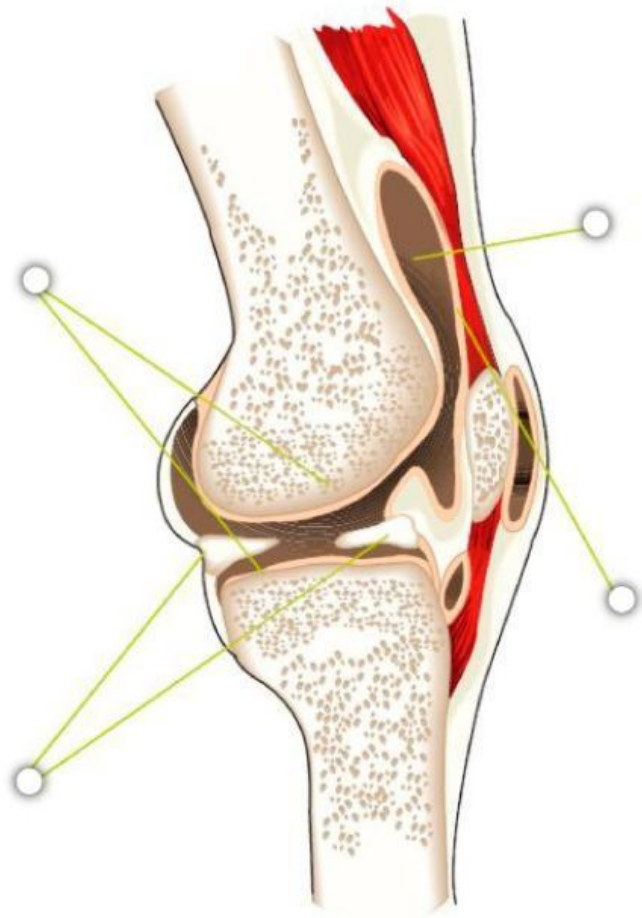
Sinartrosis

Anfiartrosis

Diartrosis

Actividad interactiva 5

Sitúa en la imagen los elementos de una articulación sinovial.



Articulación de la rodilla

Actividad interactiva 6

Asocia el tipo de movimiento que realizan las siguientes articulaciones:

Mover la palma de la mano hacia arriba o hacia abajo.	Supinación-pronación
Estirar y doblar el codo.	Abducción-aducción
Mover la cabeza de un lado a otro.	Protracción-retracción
Mover la mandíbula hacia delante y hacia atrás.	Circunducción
Dibujar un círculo con el pie.	Rotación
Levantar y bajar los brazos lateralmente.	Flexión-extensión