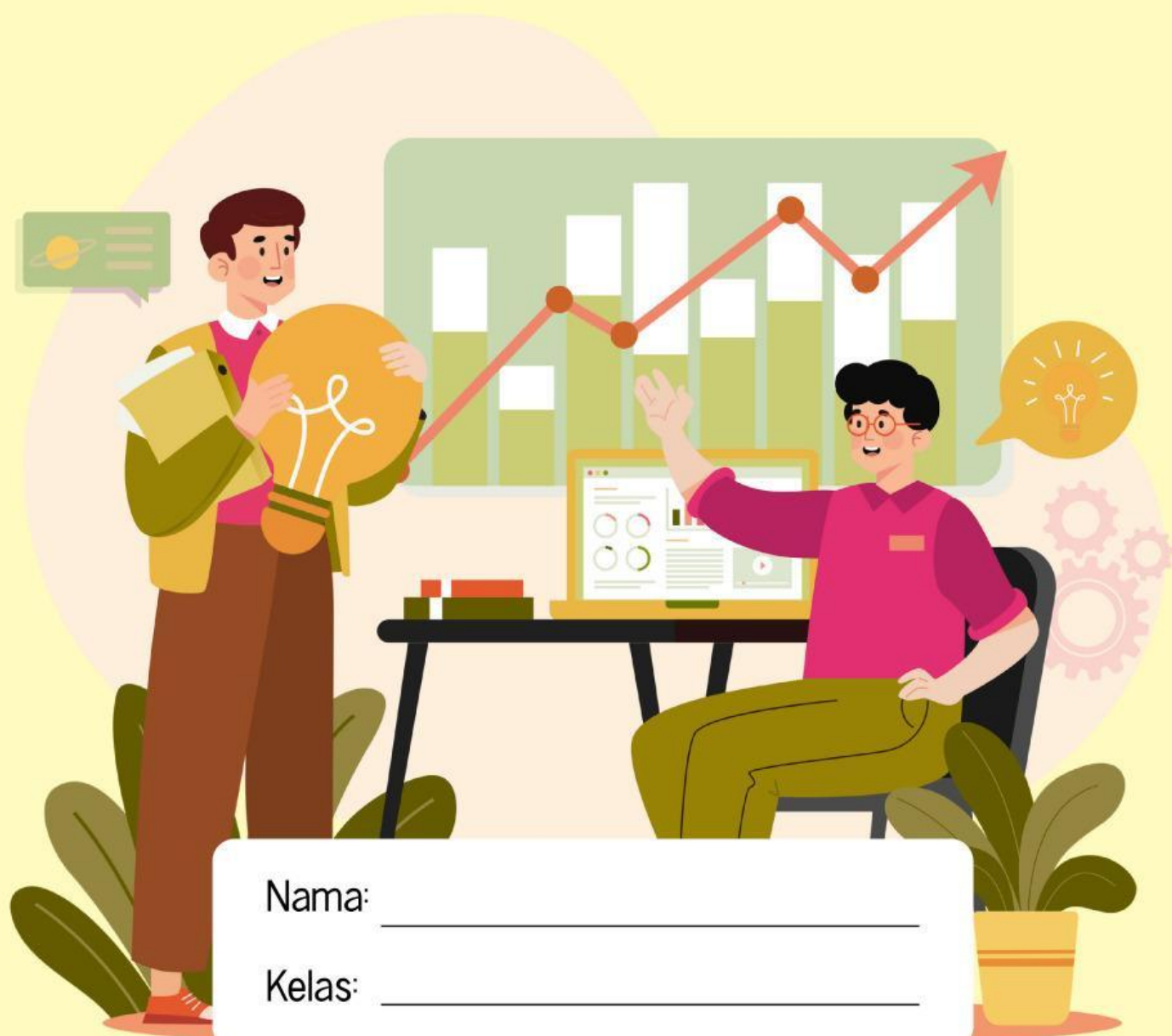


Lembar Kerja Peserta Didik

# LKPD

Sistem Ekonomi



Nama: \_\_\_\_\_

Kelas: \_\_\_\_\_

Pertemuan 3

# Aktivitas 1

## Benar atau Salah

### Instruksi:

Tentukan apakah pernyataan berikut ini Benar (B) atau Salah (S)!

### Pertanyaan:

- 1.( ) Sistem ekonomi liberal bertujuan untuk memenuhi kebutuhan sehari-hari.
- 2.( ) Dalam sistem ekonomi komando, masyarakat memiliki hak milik pribadi yang diakui.
- 3.( ) Sistem ekonomi tradisional menggunakan teknologi canggih dalam proses produksi.
- 4.( ) Sistem ekonomi campuran berpotensi menimbulkan monopoli usaha oleh pihak swasta.
- 5.( ) Negara yang menerapkan sistem ekonomi komando jarang mengalami krisis ekonomi.

# Aktivitas 2

## Esai singkat

### Instruksi:

Jawablah pertanyaan berikut dengan singkat dan jelas!

### Pertanyaan:

1. Jelaskan apa yang dimaksud dengan sistem ekonomi!
2. Sebutkan dan jelaskan dua kelebihan dari sistem ekonomi liberal!
3. Mengapa sistem ekonomi komando disebut juga sebagai sistem ekonomi terpusat?
4. Jelaskan mengapa barter dapat menjadi kendala dalam sistem ekonomi tradisional!
5. Berikan contoh peran pemerintah dalam sistem ekonomi campuran!

# Aktivitas 3

## Menjodohkan

### Instruksi:

Jodohkan pernyataan di kolom kiri dengan jawaban yang sesuai di kolom kanan!

Pernyataan	Jawaban
Sistem ekonomi yang masyarakatnya mengandalkan tenaga dan sumber daya alam seadanya	a. Sistem Ekonomi Campuran
Sistem ekonomi yang pemerintah memiliki kendali penuh atas kegiatan ekonomi	b. Sistem Ekonomi Liberal
Sistem ekonomi yang menggabungkan peran pemerintah dan swasta	c. Sistem Ekonomi Tradisional
Sistem ekonomi yang memberikan kebebasan kepada masyarakat untuk berinovasi	d. Sistem Ekonomi Komando
Sistem ekonomi yang berpotensi menimbulkan monopoli usaha	e. Sistem Ekonomi Liberal