

**Matematika**

# LKPD

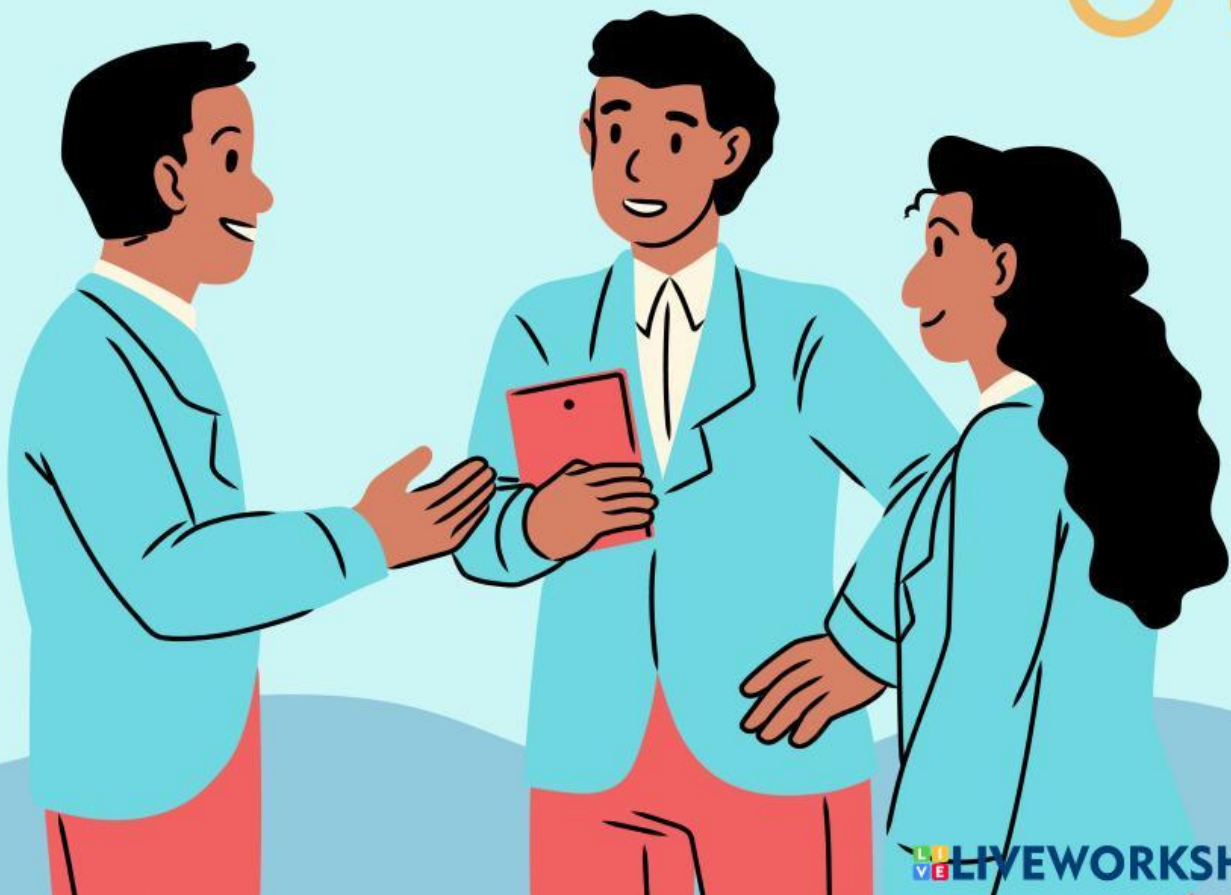
**KELAS 5 SD**

**Bilangan Desimal dan Persen**

**Nama:** .....

**Kelas:** .....

**Absen:** .....



# DESIMAL KE PERSEN

Ubahlah bilangan dibawah ini dari desimal ke persen!

1.  $0,25$   $\longrightarrow$

2.  $0,75$   $\longrightarrow$

3.  $0,6$   $\longrightarrow$

4.  $0,9$   $\longrightarrow$

5.  $0,05$   $\longrightarrow$

6.  $0,125$   $\longrightarrow$

7.  $0,8$   $\longrightarrow$



# Persen ke Desimal

Ubahlah bilangan dibawah ini dari persen ke desimal!

1.  $18\%$   $\longrightarrow$

2.  $25\%$   $\longrightarrow$

3.  $35\%$   $\longrightarrow$

4.  $56\%$   $\longrightarrow$

5.  $124\%$   $\longrightarrow$

6.  $315\%$   $\longrightarrow$

7.  $455\%$   $\longrightarrow$

# SOAL CERITA

**Jawablah soal cerita dibawah ini dengan benar!**

**1.**



**PAK UMAR MEMBELI SEBUAH TAS KERJA SEHARGA RP400.000. IA MENDAPATKAN DISKON SEBESAR 20%. BERAPA HARGA YANG HARUS IA BAYARKAN SETELAH DISKON?**

---

---

---

**2.**



**IBU MEMBELI 2,5 KG GULA. IA MENGGUNAKAN 40% DARI GULA TERSEBUT UNTUK MEMBUAT KUE. BERAPA KG GULA YANG DIGUNAKAN UNTUK MEMBUAT KUE?**

---

---

---

**SELAMAT KALIAN TELAH  
SELESAI MENGERJAKAN  
LATIHAN SOAL**

**Silahkan ditunggu untuk hasil  
nilainya ya!**

**Terima Kasih 🌟😊**

