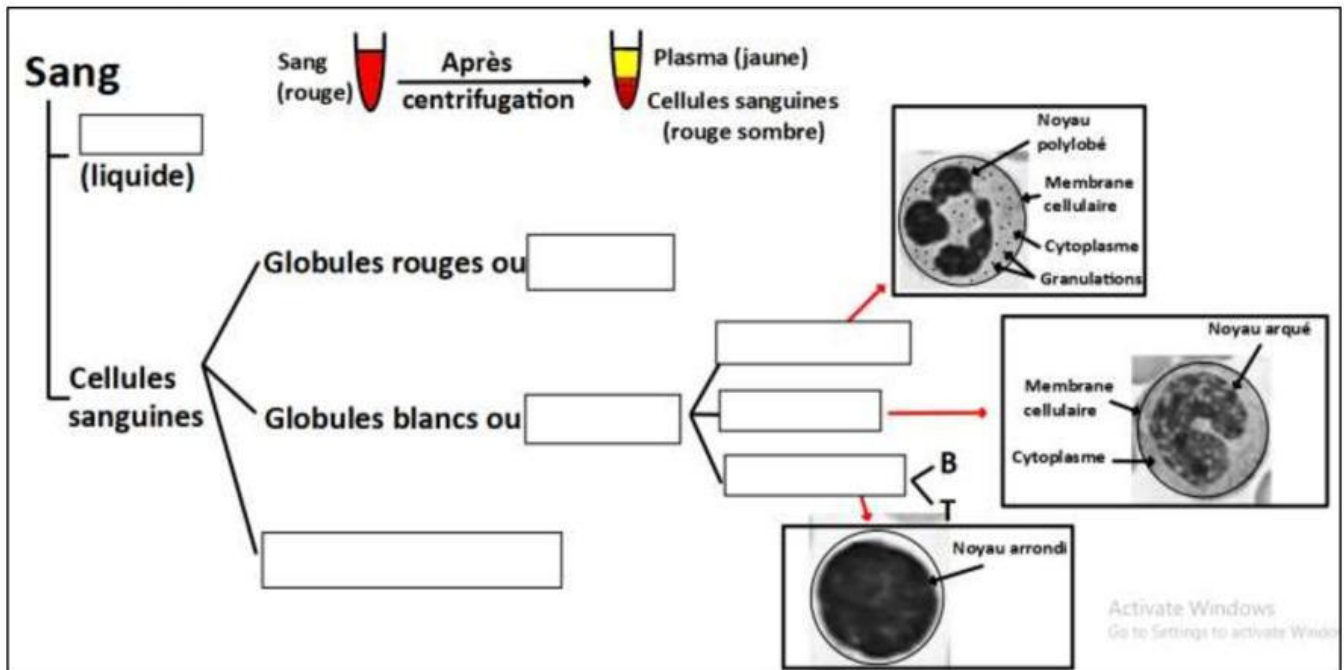


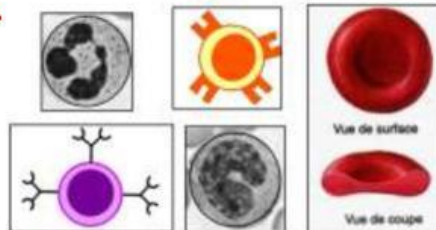
Exercice 1 : Les constituants du sang.

Mettre chacun des termes suivants dans sa place convenable :

Lymphocytes Plaquettes sanguines Granulocytes
 hématies Monocytes Plasma leucocytes

**Exercice 2 : Caractéristiques des cellules sanguines.**

1- Placer les dessins ci-contre convenablement dans le tableau.

2- Choisir la réponse correcte dans le tableau.
(pour le noyau et la caractéristique de chaque cellule sanguine)

Cellules sanguines	Globule rouge	Monocyte	Granulocyte	Lymphocyte T	Lymphocyte B
Dessin					
Noyau					
Caractéristique					

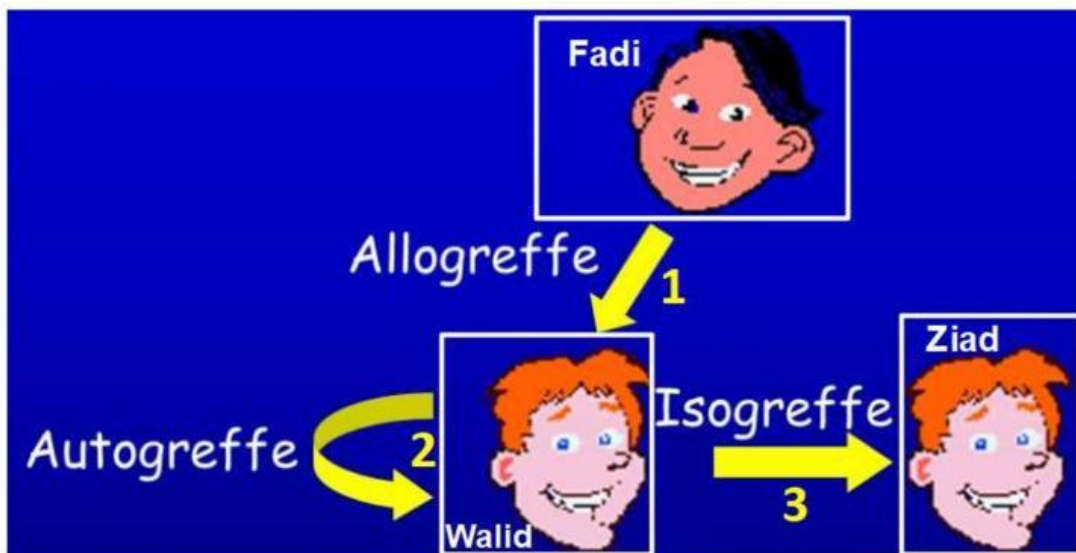
Exercice 3 : Rôle des constituants du sang.

Relier les 2 colonnes : (oubien écrire le numéro convenable)

Globule rouge	<input type="text" value="1"/>	<input type="checkbox"/>	Transporte le O ₂ , le CO ₂ , les nutriments , les déchets , ...
Globule blanc	<input type="text" value="2"/>	<input type="checkbox"/>	Transporte le O ₂ et le CO ₂
Plaquette sanguine	<input type="text" value="3"/>	<input type="checkbox"/>	Joue un rôle dans la coagulation du sang
Plasma	<input type="text" value="4"/>	<input type="checkbox"/>	Joue un rôle dans l'immunité

Exercice 4 : Types de greffe.

Observer la figure puis compléter le tableau en choisissant la bonne réponse :



Types de greffes	Le donneur et le receveur du greffon sont:
1	
2	
3	

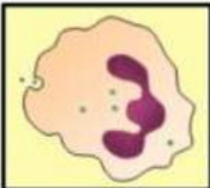
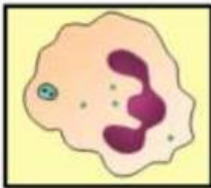
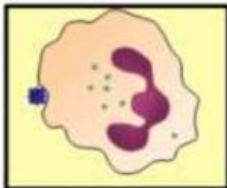
Exercice 5 : Types de greffe.

Écrire X dans les cases convenables

	Même HLA	HLA différents	Considéré comme soi	Considéré comme non-soi	Le corps	
					tolère	rejette
Autogreffe						
Isogreffe						
Allogreffe						

Exercice 6 : La phagocytose.

Remettre les dessins et les termes dans leurs places convenables pour schématiser les étapes de la phagocytose

Ingestion				Rejet des déchets
Adhésion				Digestion

