

# LKPD GEOMETRI



**Yuk, Belajar Bentuk!**





# Deskripsi singkat LKPD

## Tujuan Pembelajaran

1. Menyebutkan nama-nama bangun datar dan bangun ruang
2. Mengidentifikasi banyak sisi, rusuk, dan titik sudut dari masing-masing bangun
3. Menjelaskan perbedaan antara bangun datar dan bangun ruang.
4. Memberikan contoh benda di sekitar yang memiliki bentuk bangun datar dan bangun ruang.

## Petunjuk Penggunaan

1. Bacalah setiap instruksi dengan teliti.
2. Isilah tabel atau jawablah sesuai perintah pada masing-masing kegiatan.
3. Gunakan pengamatan dan pengetahuanmu



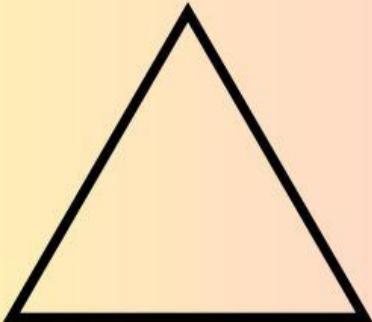


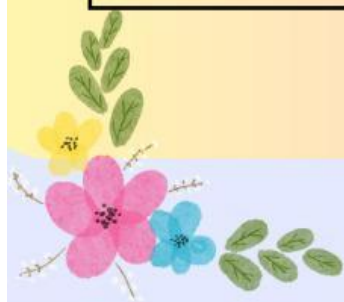


# Bangun Datar

## Kegiatan 1: Mengamati dan Mengisi Tabel

Isilah tabel berikut sesuai dengan ciri-ciri bangun datar yang kamu ketahui!

Bangun Datar	Banyak sisi	Banyak Sudut
		
		
		



# Bangun Ruang

Amati gambar, lalu isi kolom contoh benda dan sifat-sifat bangun ruang dengan benar!

Bangun Ruang	Contoh Benda Sekitar	Sifat-sifat Bangun Ruang
