

LAS CÉLULAS Y SU CLASIFICACIÓN

1) ARRASTRE Y UBIQUE CORRECTAMENTE

Núcleo

Membrana celular

Citoplasma

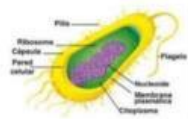
..... Rodea la célula y regula el paso de sustancias hacia adentro y hacia afuera.

..... Es el material gelatinoso y contiene orgánulos. Es donde ocurren la mayoría de las reacciones químicas.

..... Contiene el ADN celular, el cual es el material genético de la célula. También contiene el nucléolo y gran parte del ARN.

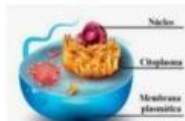
2) SEGÚN EL GRÁFICO QUE TIPO DE CÉLULA ES:

- Célula Eucariota
- Célula Procariota



3) SEGÚN EL GRÁFICO QUE TIPO DE CÉLULA ES:

- Célula Eucariota
- Célula Procariota



4) ARRASTRE Y UBIQUE CORRECTAMENTE

*Vacuola

*Núcleo

*Aparato de Golgi

*Membrana Celular

*Cloroplasto

*Pared Celular

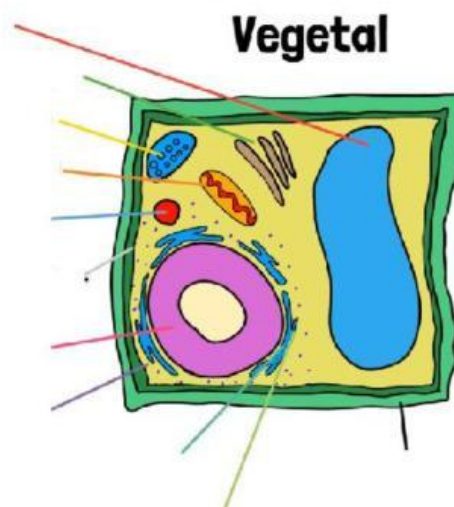
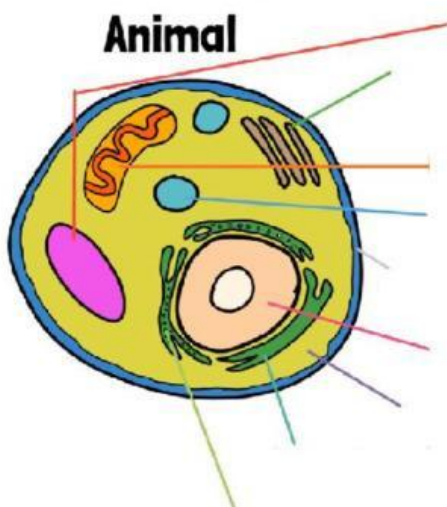
*Lisosomas

*Mitocondria

*Citoplasma

*Retículo Endoplasmático Liso

*Retículo Endoplasmático Rugoso



5) SELECCIONES TRES CÉLULA SEGÚN SU FORMA

Cuadrado

Espirilos

Bacilos

Rectángulo

Cocos

6) ARRASTRE Y UBIQUE CORRECTAMENTE

*EUCARIOTA

*PROCARIOTA

*AEROBIOS

*ANAEROBIOS

*AUTÓTROFOS

*HETEROTOFOS

- Las células que producen su propio alimentos se denominan.....
- Las células que no producen su propio alimentos se denominan.....
- Las células que tienen núcleo se denominan.....
- Las células que no tienen núcleo se denominan.....
- Las células que necesitan oxígeno para vivir se denominan.....
- Las células que no necesitan oxígeno para vivir se denominan.....