

Lembar Kerja Peserta Didik

LKPD

BIOLOGY



Nama: _____

Kelas: _____

LKPD

BIOLOGI

BAKTERI



Tujuan Pembelajaran :

- Setelah mengikuti kegiatan pembelajaran ini, peserta didik diharapkan mampu:
- Menjelaskan pengertian bakteri.
- Mengidentifikasi ciri-ciri umum bakteri.
- Mendeskripsikan struktur tubuh bakteri dan fungsinya.
- Mengelompokkan bakteri berdasarkan bentuk dan cara memperoleh makanan.

Teori Singkat

Bakteri adalah mikroorganisme tanpa membran inti sel (prokariotik) dengan ukuran sekitar 0,5 - 5 um, bersifat uniseluler, hidup secara sendiri-sendiri (soliter) atau berkelompok (koloni). Bakteri memiliki struktur dasar meliputi dinding sel dari peptidoglikan, membran plasma, sitoplasma, ribosom, serta DNA yang terletak di daerah nukleoid, dan beberapa memiliki kapsul, plasmid, serta alat gerak berupa flagela. Beberapa bakteri memiliki lapisan di luar dinding sel yang disebut kapsul. Sejumlah bakteri mampu membentuk endospora yaitu spora berdinding tebal yang tahan terhadap kondisi lingkungan yang buruk. Berdasarkan bentuknya, bakteri dibedakan menjadi kokus (bulat), basil (batang), dan spirillum (spiral), sedangkan berdasarkan kebutuhan oksigennya dibagi menjadi aerob dan anaerob. Bakteri berkembang biak dengan cara pembelahan biner dan dapat hidup secara autotrof maupun heterotrof. Alat gerak bakteri berupa flagela berfungsi membantu bergerak dan menempel pada permukaan, dengan variasi jumlah dan letak seperti monotrik, lofotrik, amfitrik, dan peritrik.



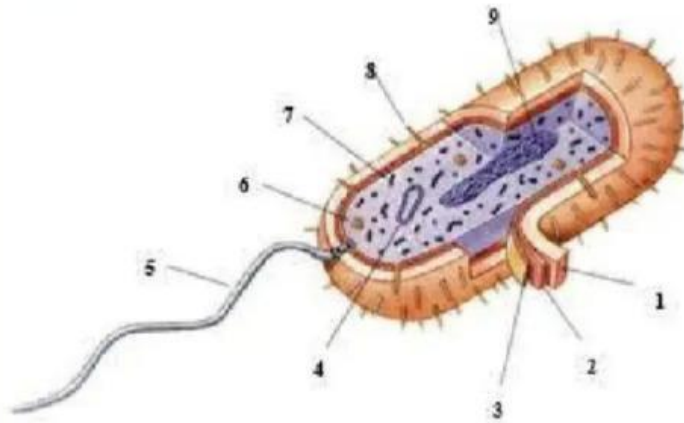
Video Pembelajaran

Tontonlah dan pelajari video pembelajaran mengenai bakteri dibawah ini!



Ayo Diskusi....!!

Drag and Drop bagian bagian bakteri pada tabel dan isilah fungsi bagian-bagian tersebut!



Bagian - bagian tubuh bakteri beserta fungsinya:

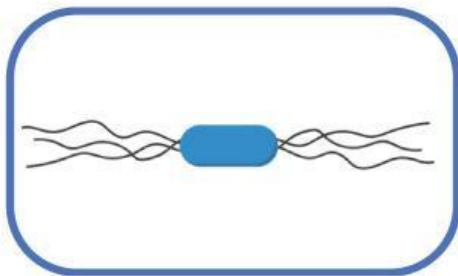
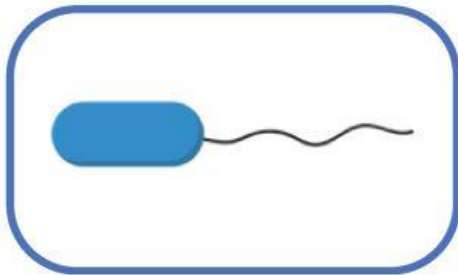
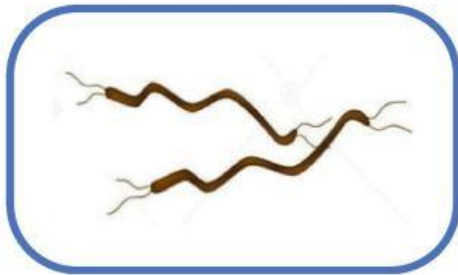
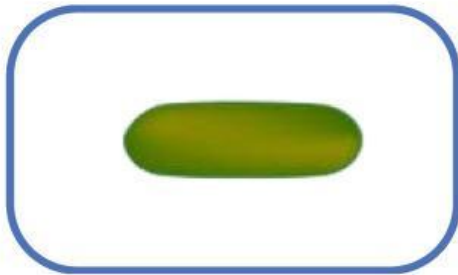
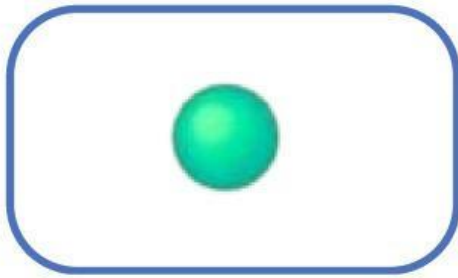
No	Nama Bagian Sel Bakteri	Fungsi
1		
2		
3		
4		
5		
6		
7		
8		
9		

Flagel Inklusi Kapsul Ribosom Plasmid
 Membran Sel Dinding Sel Kromosom Pili/Pilus

Bakteri

Isilah pertanyaan dibawah ini dengan jawaban yang sesuai!

Kelompok bakteri yang tidak menyusun zat makanannya sendiri tetapi dengan memanfaatkan organisme lain	
Bakteri yang menggunakan cahaya matahari sebagai sumber energinya, bakteri ini memiliki pigmen-pigmen fotosintetik	
Bakteri yang mempunyai sejumlah flagel pada salah satu ujungnya	
Dinding sel merupakan pelindung bakteri yang tersusun dari bahan	
Bakteri yang mempunyai sejumlah flagel pada kedua ujungnya	
Bakteri yang menggunakan energi kimia dari bahan organik sebagai sumber energinya	
Bakteri yang mendapatkan makanannya dengan cara menguraikan organisme yang telah mati	
Membran plasma merupakan lapisan pelindung yang tersusun dari	



Monotrik

Spirilla

Coccus

Amfitrik

Bacilli

PILIHAN GANDA

1. Reproduksi utama bakteri adalah ...

A Pembelahan biner

B Fragmentasi

C Parthenogenesis

D Konjugasi

2. Bakteri yang dapat hidup tanpa oksigen disebut ...

A Aerob obligat

B Anaerob fakultatif

C Aerobfakultatif

D Anaerob obligat

3. Dinding sel bakteri tersusun atas ...

A Selulosa

B Kitin

C Pektin

D Peptidoglikan

4. Bakteri fotoautotrof memperoleh energinya dari ...

A Cahaya

B Bangkai organisme

C Senyawa kimia

D Parasitisme

5. Peran bakteri berikut yang bersifat menguntungkan ialah ...

A *Salmonella typhi*

B *Lactobacillus bulgaricus*

C *Mycobacterium tuberculosis*

D *Vibrio cholerae*

PILIHAN GANDA

6. Bentuk bakteri yang menyerupai batang disebut ...

A Coccus

B Spirillum

C Bacillus

D Vibrio

7. Struktur yang berfungsi sebagai alat gerak pada bakteri adalah ...

A Kloroplas

B Flagelum

C Ribosom

D Pilus

8. Ciri utama organisme dari kingdom Monera adalah ...

A Eukariotik dan multiseluler

B Prokariotik dan uniseluler

C Prokariotik dan uniseluler

D Eukariotik dan uniseluler

9. Bakteri termasuk dalam kingdom...

A Protista

B Monera

C Fungi

D Plantae

10. Bakteri Rhizobium bermanfaat bagi tanaman karena ...

A Menghasilkan hormon pertumbuhan

B Mengikat nitrogen dari udara

C Pengurai pestisida

D Penghasil antibiotik