

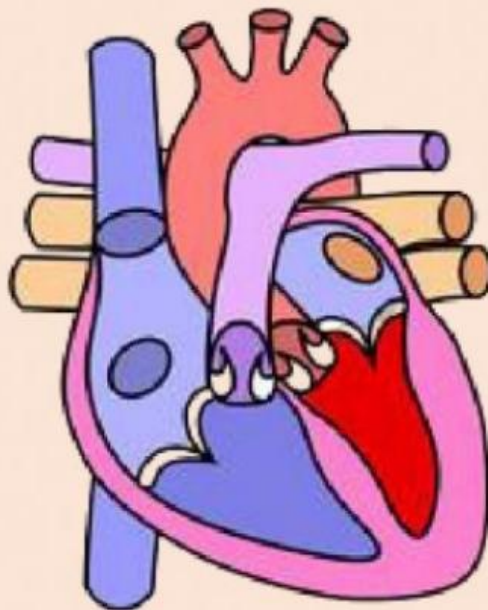
LKPD - ELEKTRONIK

Lembar Kerja Peserta Didik

MATERI

SISTEM PEREDARAN DARAH

**KOMPONEN PENYUSUN DARAH, GOLONGAN DARAH DAN
TRANSFUSI DARAH SERTA MEKANISME PEMBEKUAN DARAH**



Nama :

Kelas :

**KOMPONEN PENYUSUN DARAH, GOLONGAN
DARAH DAN TRANSFUSI DARAH SERTA
MEKANISME PEMBEKUAN DARAH**

KOMPETENSI DASAR

3.6 Menganalisis hubungan antara struktur jaringan penyusun organ pada sistem sirkulasi dalam kaitannya dengan bioproses dan gangguan fungsi yang dapat terjadi pada sistem sirkulasi manusia

TUJUAN PEMBELAJARAN

Setelah peserta didik menyaksikan video Sistem peredaran darah manusia, diharapkan peserta didik dapat mengidentifikasi Komponen Penyusun Darah, Membedakan Golongan Darah Dan menjelaskan proses Transfusi Darah Serta Mekanisme Pembekuan Darah

WAKTU : 2 X 45 Menit

PETUNJUK PENGGUNAAN LKPD-ELEKTRONIK

1

Sebelum kamu menggunakan LKPD-Elektronik ini, kamu sebaiknya membaca dan memahami tujuan pembelajaran yang akan kamu capai. pada bagian ini juga berisi alokasi waktu yang kamu perlukan dalam pengerjaan LKPD Ini

2

Untuk Pindah ke halaman selanjutnya, usap layar smartphone kamu

3

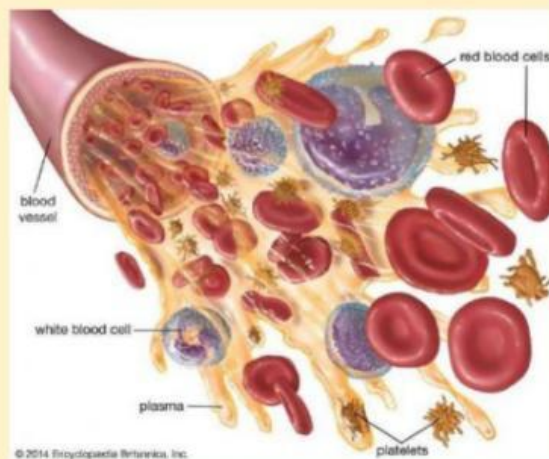
Sebelum melakukan rangkaian kegiatan pembelajaran dalam LKPD ini, sebaiknya kamu membaca wacana dan menonton vidio yang tersedia dengan cara mengklik pada bagian play

4

Selanjutnya kamu akan melakukan kegiatan belajar dengan mennonton vidio dan dilanjutkan dengan kegiatan mengisi pertanyaan

WACANA DAN VIDIO

Sistem peredaran darah atau sistem transportasi merupakan salah satu sistem yang terdapat didalam tubuh. sistem ini berfungsi untuk membawa dan mengantarkan bahan-bahan yang diperoleh tubuh. sistem peredaran darah dibedakan menjadi darah dan alat peredaran darah. darah terdiri dari plasma darah dan sel-sel darah. sel-sel darah terdiri dari eritrosit, leusosit, dan trombosit. apa yang menyebabkan orang yang terluka darahnya lama kelamaan akan membeku? bagian darah manakah yang berfungsi dalam proses pembekuan darah?



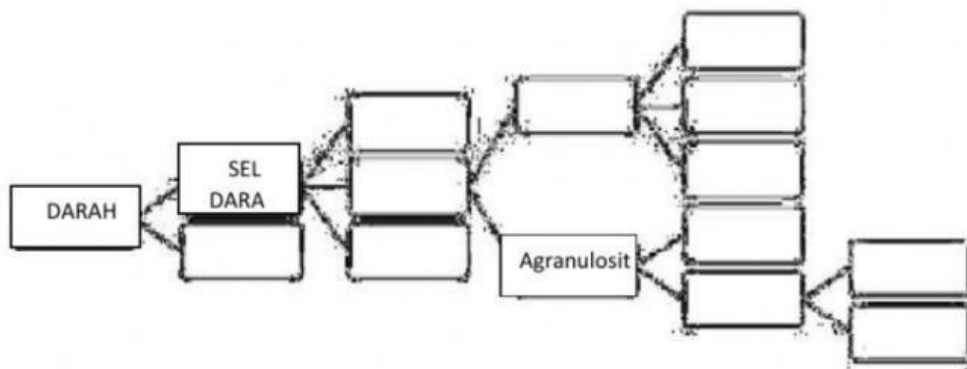
Gambar 1. Komposisi Darah

vidio Pembelajaran

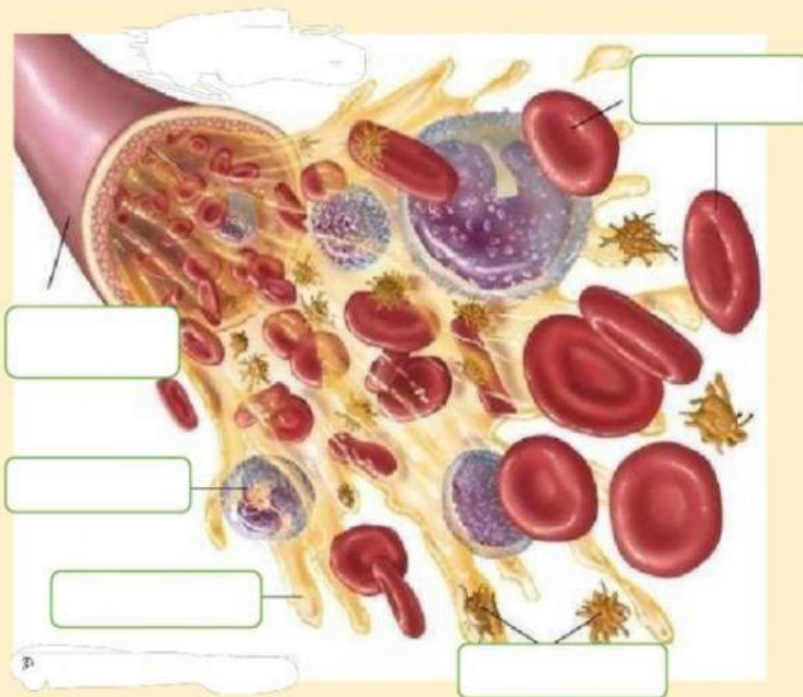


EVALUASI

Lengkapi diagram komponen penyusun darah di bawah ini!



IDENTIFIKASI BAGIAN-BAGIAN DARI KOMPONEN PENYUSUN DARAH DIBAWAH INI :



Sel Darah Merah

Sel Darah Putih

Trombosit

Plasma darah

Pembuluh Darah

Berikan keterangan gambar macam-macam sel darah putih dan tuliskan ciri-ciri jenis sel darah putih dalam tabel di bawah ini!

JENIS LEUKOSIT	GRANULOSIT / AGRANULOSIT	GAMBAR



IDENTIFIKASI JENIS GOLONGAN DARAH DENGAN SERUM ANTI-A, ANTI-B DAN ANTI-AB DIBAWAH INI :

DARAH	ANTI - A	ANTI - B	ANTI - AB	Golongan Darah
				<input type="text"/>
				<input type="text"/>
				<input type="text"/>
				<input type="text"/>

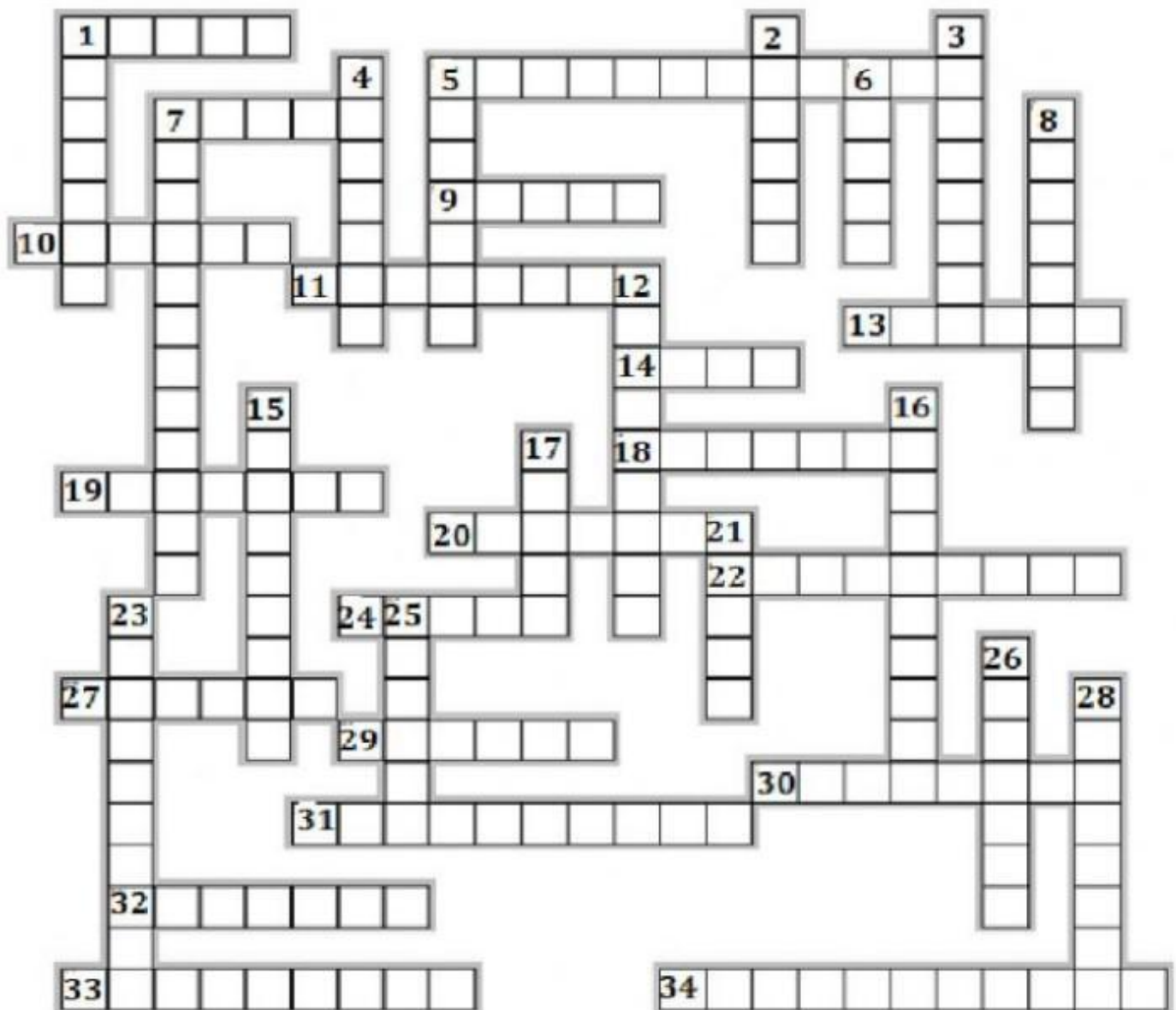
O

AB

B

A

**TTS PEMBELAJARAN
SISTEM PEREDARAN DARAH MANUSIA**



MENDATAR

1. Peredaran darah dari jantung ke paru-paru kembali ke jantung
5. Nama lain dari enzim tromboplastin dalam proses pembekuan darah
7. Jenis pembuluh darah yang menuju ke jantung
9. Nama lain dari ventrikel
10. Pembuluh darah balik yang ukurannya paling kecil
11. Nama ilmiah dari sel darah putih
13. Yang menyusun darah selain sel darah
14. Penyakit yang disebabkan oleh virus HIV
18. Dalam bahasa ilmiah dikenal dengan nama atrium
19. Mineral yang dibutuhkan untuk mengubah protrombin menjadi trombin pada pembekuan darah
20. Alat peredaran yang berfungsi untuk memompa darah
22. Pembuluh nadi yang ukurannya paling kecil
24. Nama lain dari penyakit ambeien
27. Penyakit akibat kekurangan sel darah merah
29. Hasil perubahan dari fibrinogen dengan bantuan trombin
30. Istilah untuk orang yang menerima darah dari orang lain
31. Bagian dari eritrosit yang mengangkut gas pernapasan
32. Yang mengubah fibrinogen menjadi fibrin
33. Sel darah yang berfungsi untuk pembekuan darah pada saat luka
34. Bagian sel darah merah yang menentukan golongan darah

MENURUN

1. Pembuluh darah yang terdapat antara pembuluh nadi dengan pembuluh balik
2. Tekanan darah pada saat ventrikel memompa darah keluar dari jantung
3. Pembuluh darah balik yang ukurannya paling besar
4. Gas pernapasan yang banyak terkandung dalam pembuluh nadi
5. Sistem peredaran darah dimana darah mengalir di luar pembuluh darah
6. Pembuluh nadi yang ukurannya paling besar
7. Katup yang terdapat antara serambi kiri dengan bilik kiri
8. Nama penyakit yang disebut pula kanker darah
12. Proses perpindahan darah dari satu orang ke orang lain
15. Sel darah yang berfungsi mengangkut gas-gas pernapasan
16. Disebut pula penyakit tekanan darah tinggi
17. Istilah untuk orang yang memberikan darah kepada orang lain
21. Jenis peredaran darah dimana darah dua kali melewati jantung
23. Alat yang digunakan untuk mengukur tekanan darah
25. Bagian jantung yang menerima darah dari pembuluh balik
26. Pelebaran pembuluh darah vena pada daerah kaki
28. Bagian dari jantung yang berfungsi memompa darah

Selamat bekerja!
~Dafiera~