

ANTES DE EMPEZAR RECORDÁ:

EL RESULTADO NO ES LO IMPORTANTE,

SINO TODO LO APRENDIDO HASTA AHORA

Y LO QUE QUEDA POR APRENDER

PLANTAS AROMÁTICAS

Son plantas que producen compuestos volátiles con aromas agradables, que pueden ser utilizados en la cocina, la medicina, la perfumería, la aromaterapia y entre otros

Usos:



Cocina

Se usan para dar sabor y aroma a platillos



Infusiones

Se preparan infusiones con sus hojas



Perfumaria

Se utiliza en la fabricación de perfumes



Medicinal

Algunas plantas se usan en remedios

Especies más conocidas de aromáticas:



Menta

Usos:



Albahaca

Usos:



Manzanilla

Usos:



Romero

Usos:

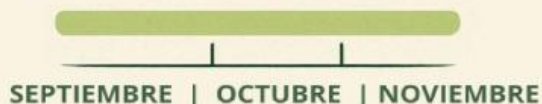


Lavanda

Usos:



Época de plantación:



Época de cosecha:

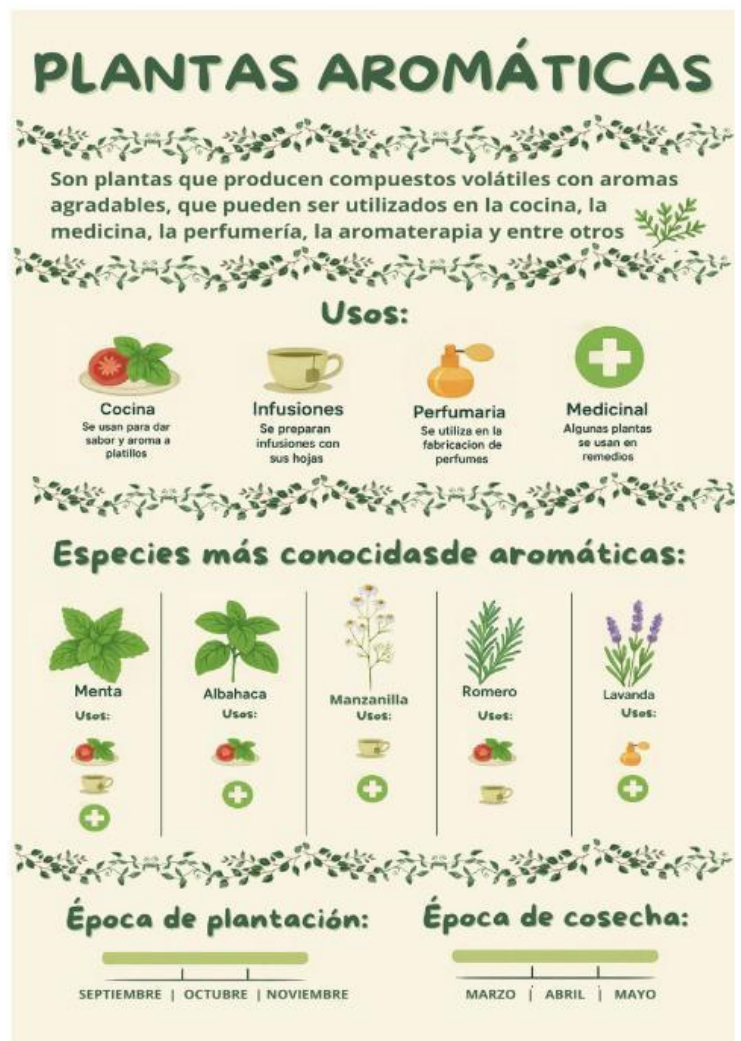


1) Según la infografía, ¿para qué se usan las plantas aromáticas en la medicina?

- ☐ Para fabricar perfumes.
- ☐ Para dar sabor y aroma a los platillos.
- ☐ Para preparar remedios y medicamentos.
- ☐ Para espantar insectos.

2) ¿Cuál de estas plantas aromáticas se utiliza en infusiones?

- ☐ Romero
- ☐ Lavanda
- ☐ Menta
- ☐ Manzanilla



3) ¿Cuál o cuáles de estas plantas se usan en la cocina?

- ☐ Romero
- ☐ Lavanda
- ☐ Albahaca
- ☐ Manzanilla



4) Según la infografía, ¿en qué época se cosechan las plantas aromáticas?


- ☐ En septiembre, octubre y noviembre.
- ☐ En cualquier época del año.
- ☐ En marzo, abril y mayo.
- ☐ A fin de año.

5) ¿Cuál de las siguientes frases resume mejor la información de la infografía?

- ☐ Las plantas aromáticas son solo para cocinar.
- ☐ Todas las plantas sirven para lo mismo.
- ☐ Las plantas aromáticas tienen distintos usos: en la cocina, en infusiones, perfumería y medicina.
- ☐ Las plantas aromáticas se cosechan solo en invierno.



6) Arrastra las imágenes y sus descripciones al lugar correspondiente. Arriba coloca las imágenes y debajo la descripción.

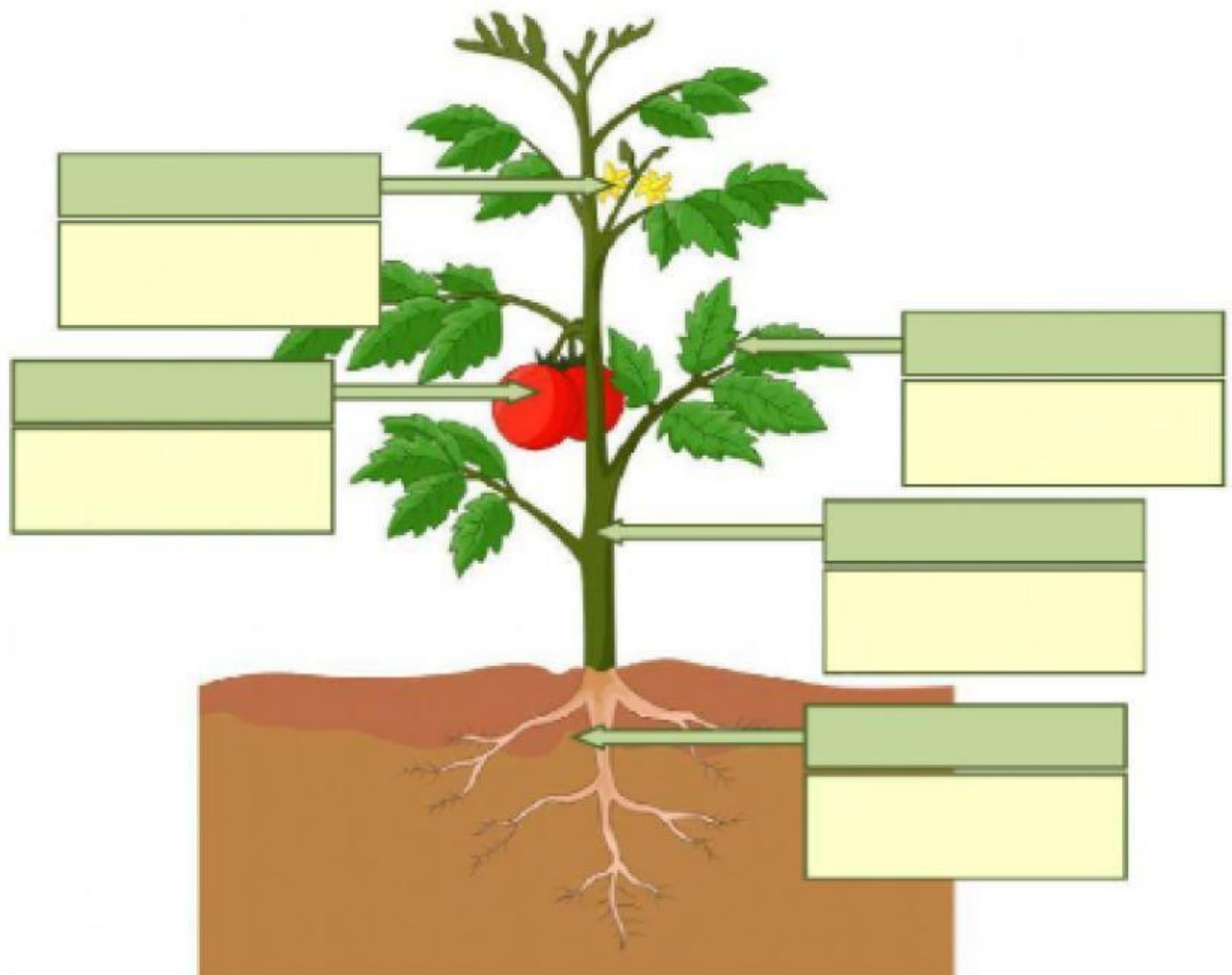
			
Muchas hojas salen y la planta ya está floreciendo.	Las raíces crecen en la tierra y la semilla empieza a brotar.	Ya brotó la semilla. Ahora necesita agua y sol para crecer.	Una semilla está sembrada en la tierra.

Primero...	Luego...	Después...	Finalmente..

7)

Partes de la planta

Coloca las partes de la planta y sus funciones en su lugar correspondiente



RAÍZ

FRUTOS

HOJAS

TALLO

FLORES

Contienen y protegen las semillas, que darán lugar a una nueva planta.

Absorbe agua y sales minerales del suelo.

Realizan la respiración de la planta y fabrican su alimento.

Fabrican las semillas y se transforman en frutos.

Transporta el agua y los nutrientes de la raíz hasta el resto de la planta.

8) Comenta brevemente el trabajo realizado en la huerta.

¿Cómo participaste? ¿Qué hiciste? ¿Cuál fue tu día favorito?

9) RESOLVEMOS PROBLEMAS

a) En la huerta de la escuela los estudiantes plantaron **180** lechugas y **24** zanahorias.

¿Cuántas plantas hay ahora en la huerta en total?

b) En el invernadero había **179** macetas con flores. Durante el invierno, **52** plantas se secaron.

¿Cuántas macetas con flores quedaron en el invernadero?

c) Cada cantero tiene **12** filas de flores, y en cada fila crecen **8** flores.

¿Cuántas flores hay en total en ese cantero?

d) Con **36** flores Luis quiere armar **6** ramos iguales.

¿Cuántas flores debe tener cada ramo?

----- Felicitaciones, fin de la prueba -----



¿Cómo te sentiste?

¿Qué parte te resultó más difícil? ¿Por qué?

¿Qué más te gustaría aprender?