

SOAL ULANGAN HARIAN IPAS

Nama :

No absen :

A. Berilah tanda silang (x) huruf a, b, c atau d pada jawaban yang benar!

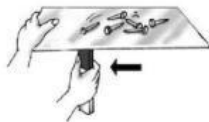
1. Perhatikan pernyataan berikut ini!

- 1) Bel listrik
- 2) Bola
- 3) Spidol
- 4) Pengeras suara

Benda-benda yang memanfaatkan magnet ditunjukkan oleh nomor ...

- a. 1 dan 2
- b. 2 dan 3
- c. 1 dan 4
- d. 3 dan 4

2. Apa sifat magnet yang dapat diidentifikasi dari gambar di bawah ini? ...



- a. kutub senama akan tolak menolak
- b. garis gaya magnet keluar dari utara menuju selatan
- c. gaya magnet dapat menembus benda
- d. sifat magnet dapat dihilangkan dengan dipanaskan

3. Berikut ini pernyataan yang benar terkait garis-garis gaya magnet yaitu ...

- a. bergerak dari kutub selatan
- b. bergerak menuju kutub utara
- c. menunjukkan kecepatan magnet
- d. tidak saling berpotongan

4. Perhatikan tabel berikut ini!

1	Roda
2	Aki
3	Kabel
4	Baterai
5	Generator

Zaki ditugaskan oleh Ibu guru untuk menuliskan sumber energi listrik. Agar tugas Zaki benar, maka dia harus menulis nomor ...

- a. 1, 2, dan 5
- b. 1, 2, dan 3
- c. 2, 3, dan 5
- d. 2, 4, dan 5

5. Komponen listrik dan fungsinya yang tepat yaitu ...

a	Saklar	Sumber dan pusat energi
b	Dudukan lampu	Alat menyalurkan arus listrik
c	Kabel	Pijakan lampu yang tersambung pada kabel
d	Saklar	Memutus dan menyambungkan aliran listrik

6. Di dalam arus listrik terdapat yang mengalir dari potensial tinggi menuju potensial rendah melalui penghantar.

- a. neutron
- b. elektron
- c. proton
- d. ozon

7. Karakteristik teknologi pada gambar di samping yaitu ...

- a. tidak memerlukan listrik
- b. banyak ditemukan di kantor
- c. menyimpan makanan agar awet
- d. menghasilkan energi panas



8. Perhatikan pernyataan berikut!

- 1) Hemat kabel
- 2) Nyala lampu lebih terang
- 3) Nyala lampu tidak sama terang
- 4) Dipasang secara berderet
- 5) Dipasang secara bercabang

Pernyataan yang menunjukkan ciri rangkaian seri yaitu ...

- a. 1, 2, dan 3
- b. 1, 2, dan 4
- c. 1, 3, dan 4
- d. 1, 3, dan 5

9. Pak Dedin merupakan seorang petani di desa. Teknologi masa kini yang dapat membantu pekerjaan Pak Dedin yaitu ...

- a. menggunakan sapi untuk membajak sawah
- b. memanen padi dengan ani-ani
- c. menggemburkan tanah dengan traktor
- d. menggunakan pukat harimau

10. Berdasarkan perkembangan teknologi yang ditunjukkan pada gambar di bawah, adanya teknologi dapat mempermudah manusia untuk



- a. berkomunikasi antar sesama
- b. menyampaikan informasi secara cepat
- c. memperlambat perjalanan dari suatu tempat ke tempat yang lain
- d. mempercepat perjalanan dari satu tempat ke tempat yang lain

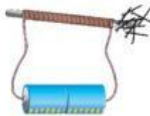
B. pasangkan pernyataan berikut dengan jawaban yang tersedia!

1. Benda dengan kemampuan dapat menarik benda-benda logam.
2. Macam magnet yang bentuknya seperti tapal kuda.
3. Kemampuan magnet menarik benda secara lemah.
4. Sumber listrik yang berasal dari bahan kimia.
5. Teknologi yang merupakan jaringan computer yang terhubung secara global dengan menggunakan IP/TCP.

- | | |
|-------------------|----------------|
| - Magnet batang | - Feromagnetik |
| - Paramagnetik | - Magnet ladam |
| - Baterai | - Internet |
| - Website | - Magnet |
| - Elektromagnetik | - Medan magnet |

C. Isilah titik-titik di bawah ini dengan jawaban yang tepat!

11. Salah satu cara membuat magnet yaitu dengan cara digosok. Magnet batangan digosok pada besi yang akan dijadikan magnet. Gosokan tersebut dilakukan secara



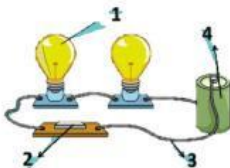
12. Shizuka membuat magnet dengan cara yang ditunjukkan oleh gambar di samping. Cara tersebut dinamakan

13. Garis khayal yang menunjukkan pola garis-garis lengkung yang terdapat di sekitar magnet disebut ...

14. Salah satu peralatan yang memanfaatkan magnet yaitu ...

15. Rangkaian listrik yang dipasang sejajar sehingga terbentuk cabang diantara sumber listrik disebut rangkaian listrik

16. Salah satu contoh penggunaan rangkaian listrik seri yaitu pada ...



17. Tino bersama teman-temannya membuat rangkaian listrik seperti gambar di samping. Bagian rangkaian tersebut yang dapat memutuskan dan menyambungkan aliran listrik ditunjukkan nomor

18. PLTB (Pembangkit Listrik Tenaga Bayu) merupakan salah satu pembangkit listrik yang memanfaatkan energi ...

19. Kegiatan belajar mengajar secara *online* menggunakan media digital selama pandemi covid lalu, merupakan salah satu contoh pemanfaatan teknologi di bidang

20. Teknologi yang digunakan di dunia kesehatan untuk mengecek kondisi janin pada ibu hamil adalah