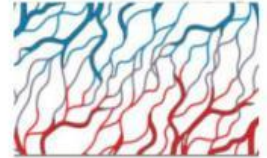


# SISTEMA CIRCULATORIO

**UNÍ CON FLECHAS SEGÚN CORRESPONDA.**

**ES UN MÚSCULO QUE LATE PARA BOMBEAR LA SANGRE.**



**VENAS**

**LLEVAN SANGRES DESDE EL CORAZÓN HACIA EL RESTO DEL CUERPO. SON ELÁSTICAS Y LLEVAN SANGRE RICA EN OXÍGENO, CON EXCEPCIÓN DE LA PULMONAR.**



**ARTERIAS**

**LLEVAN SANGRES HACIA EL CORAZÓN. POSEEN VÁLVULAS Y LLEVAN SANGRE POBRE EN OXÍGENO, CON EXCEPCIÓN DE LA PULMONAR.**



**CAPILARES**

**SON EXTREMADAMENTE DELGADOS Y SUS PAREDES PERMITEN EL INTERCAMBIO DE GASES Y LA ENTRADA Y SALIDA DE NUTRIENTES Y DESECHOS.**



**CORAZÓN**

**MARCÁ LA OPCIÓN CORRECTA.**



**EL SISTEMA CIRCULATORIO ES CERRADO, PORQUE LA SANGRE NO SALE DE LOS VASOS SANGUÍNEOS, Y DOBLE, PORQUE POSEE DOS TIPOS DE CIRCULACIÓN, MAYOR Y MENOR.**



**EL SISTEMA CIRCULATORIO ES CERRADO, PORQUE LA SANGRE NO SALE DE LOS VASOS SANGUÍNEOS, Y DOBLE, PORQUE POSEE DOS TIPOS VASOS SANGUÍNEOS, VENAS Y ARTERIAS.**

# SISTEMA CIRCULATORIO

**MARCÁ VERDADERO O FALSO.**

- **LOS LATIDOS DE CORAZÓN NO SE VEN MODIFICADOS A LO LARGO DE LA VIDA.**

**V**

**F**

- **LA ACTIVIDAD FÍSICA AUMENTA EL RITMO CARDÍACO.**

**V**

**F**

- **LAS ARTERIAS SON FLEXIBLES PARA ACOMPAÑAR EL LATIDO DEL CORAZÓN.**

**V**

**F**

- **LAS VENAS SON MUY FLEXIBLES.**

**V**

**F**

- **LAS VENAS POSEEN VÁLVULAS PARA EVITAR EL RETROCESO DE LA SANGRE.**

**V**

**F**

**SELECCIONÁ LA OPCIÓN CORRECTA.**

**LA FUNCIÓN DEL SISTEMA CIRCULATORIO ES LIMPIAR EL CUERPO DE SUSTANCIAS TÓXICAS.**

☐

**LA FUNCIÓN DEL SISTEMA CIRCULATORIO ES TRANSPORTAR NUTRIENTES Y OXÍGENO A CADA CÉLULA DEL CUERPO Y RECOGER LOS DESECHOS DE ÉSTAS.**

☐

**LA FUNCIÓN DEL SISTEMA CIRCULATORIO ES TRANSPORTAR NUTRIENTES.**

☐

# SISTEMA EXCRETOR

**UNÍ CON FLECHAS SEGÚN CORRESPONDA.**

**RIÑONES**

**FORMA LAS HECES, QUE CONTIENEN DESECHOS SÓLIDOS QUE NUESTRO CUERPO DEBE ELIMINAR**

**URÉTERES**

**ELIMINA SUDOR, QUE SON DESECHOS QUE EL CUERPO NO NECESITA EN EXCESO.**

**URETRA**

**FILTRAN LA SANGRE, SEPARANDO LOS DESECHOS Y EL EXCESO DE AGUA.**

**PULMONES**

**EXPULSAN DIÓXIDO DE CARBONO**

**PIEL**

**CONDUCTO QUE COMUNICA LA VEJIGA CON EL EXTERIOR**

**INTESTINO GRUESO**

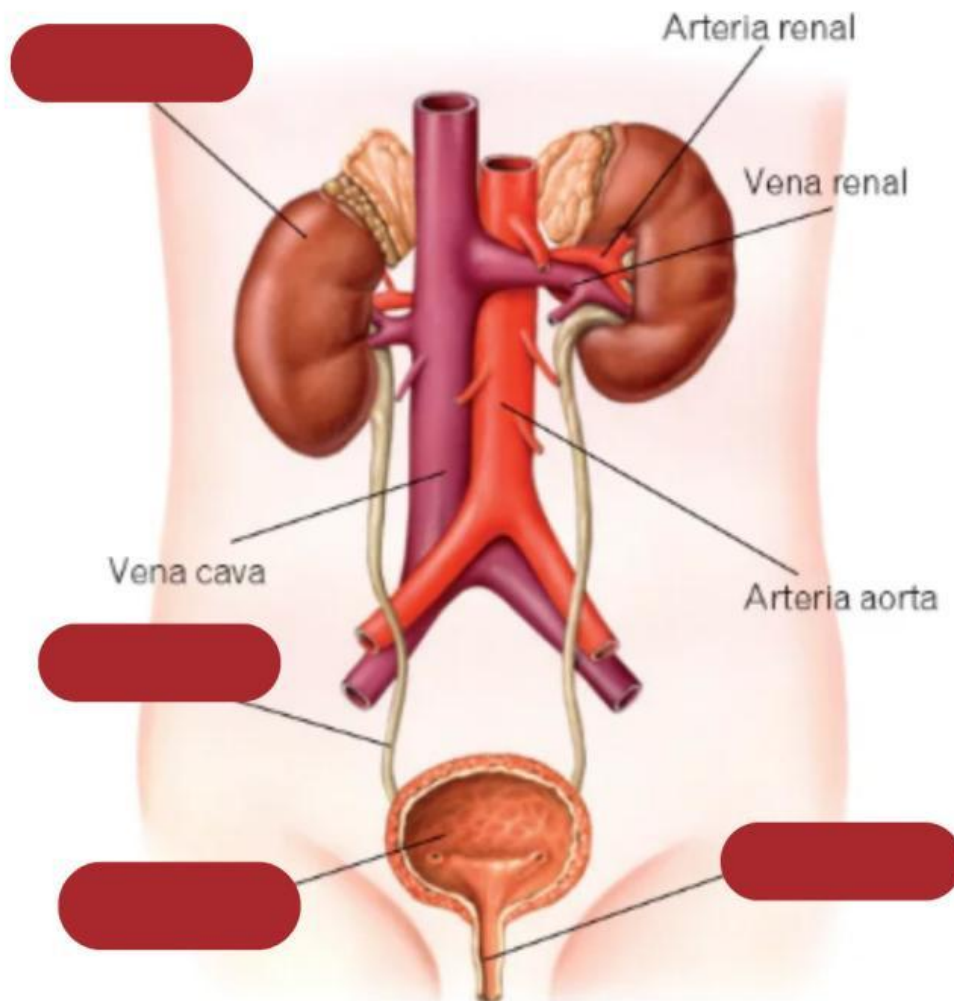
**PUEDE ESTIRARSE A MEDIDA QUE SE LLENA. CUANDO ESTÁ CASI LLENA, EL CUERPO NOS ENVÍA UNA SEÑAL: SENTIMOS GANAS DE IR AL BAÑO.**

**VEJIGA**

**DOS TUBOS DELGADOS QUE CONECTAN CADA RIÑÓN CON LA VEJIGA URINARIA**



**ARRASTRÁ LAS ETIQUETAS SEGÚN CORRESPONDA.**



**RIÑÓN**

**URÉTER**

**URETRA**

**VEJIGA**

**SELECCIONÁ LA OPCIÓN CORRECTA.**

**LA FUNCIÓN DEL SISTEMA EXCRETOR ES LIMPIAR EL CUERPO DE SUSTANCIAS TÓXICAS.**

☐

**LA FUNCIÓN DEL SISTEMA EXCRETOR ES GENERAR DESECHOS.**

☐

**LA FUNCIÓN DEL SISTEMA EXCRETOR ES ELIMINAR DEL CUERPO LAS SUSTANCIAS QUE YA NO NECESITA.**

☐