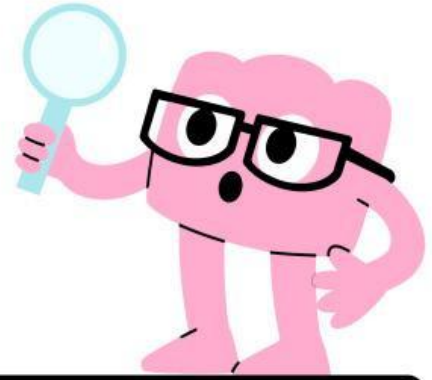


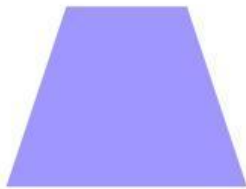
MENGENAL BAGUN DATAR



Nama:

Kelas:

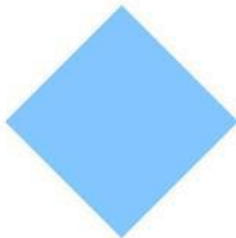
Ayo, perhatikan gambar bangun datar di sebelah kiri dan daftar ciri-cirinya di sebelah kanan!



- Tidak memiliki sudut
- Hanya memiliki 1 sisi lengkung
- Memiliki jari-jari dan diameter



- Memiliki 3 sisi dan 3 sudut
- Jenis: sama sisi, sama kaki, sembarang
- Jumlah sudut = 180°



- 4 sisi sama panjang
- 4 sudut siku-siku (90°)
- Semua sisi dan sudut sama besar



- Semua sisi sama panjang
- Diagonal saling tegak lurus
- Sudut berhadapan sama besar



- Hanya memiliki satu pasang sisi sejajar
- Bisa berbentuk sama kaki, siku-siku, atau sembarang