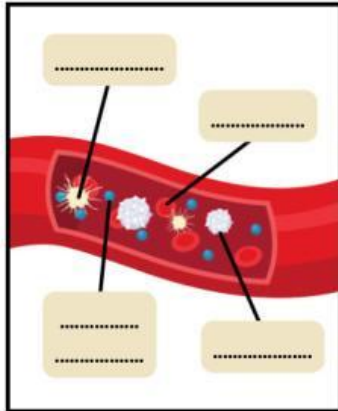


Komponen Sel Darah Manusia



Komponen Sel Darah Manusia			
Plasma darah (55%)	Sel-sel darah (45%)		
terdiri dari 90% air & sisanya berupa zat yang larut di dalamnya			
	sel darah merah	sel darah putih	keping darah

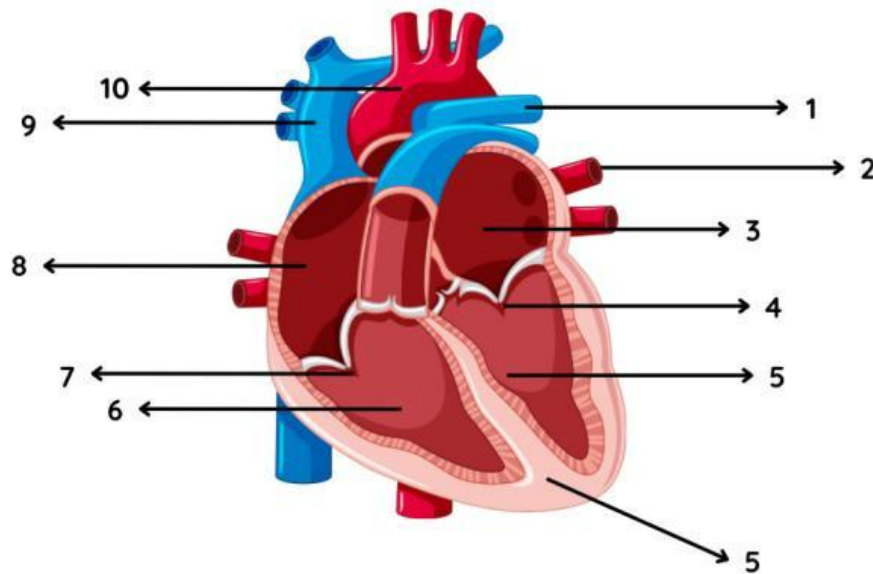
Perbedaan Jenis-jenis Sel Darah Manusia			
Pembeda	Eritrosit	Leukosit	Trombosit
Bentuk			
Inti sel			
umur			
jumlah			
warna			
tempat pembentukan			
fungsi			

Nama:

Kelas:

BAGIAN - BAGIAN JANTUNG DAN FUNGSINYA

Amatilah gambar bagian jantung berikut. Berilah nama setiap bagian yang ditunjuk dan jelaskan fungsi dari masing-masing bagian!



No.	Bagian - Bagian Jantung	Fungsi
1.		
2.		
3.		
4.		
5.		
6.		
7.		
8.		
9.		
10.		