

1. Une con flechas las siguientes propiedades de los plásticos

Resistentes
Elasticidad
Aislantes eléctricos,
térmicos
Maleables
Dúctiles
Ligeros
Impermeables
Reciclables

Impiden el paso de la electricidad
Se pueden extender en láminas
Pesano poco

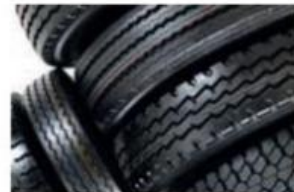
Son reutilizables
Recuperan su forma original
Soportan los esfuerzos
Se pueden formar hilos
Impiden el paso del agua

2. Completa las siguientes frase:

La mayoría de los plásticos se obtienen a partir del:

-
-
-

3. Relaciona mediante flechas



PVC

Porexpan

Polietileno

Metacrilato

Celofán

Caucho

Poliéster

Neopreno

