



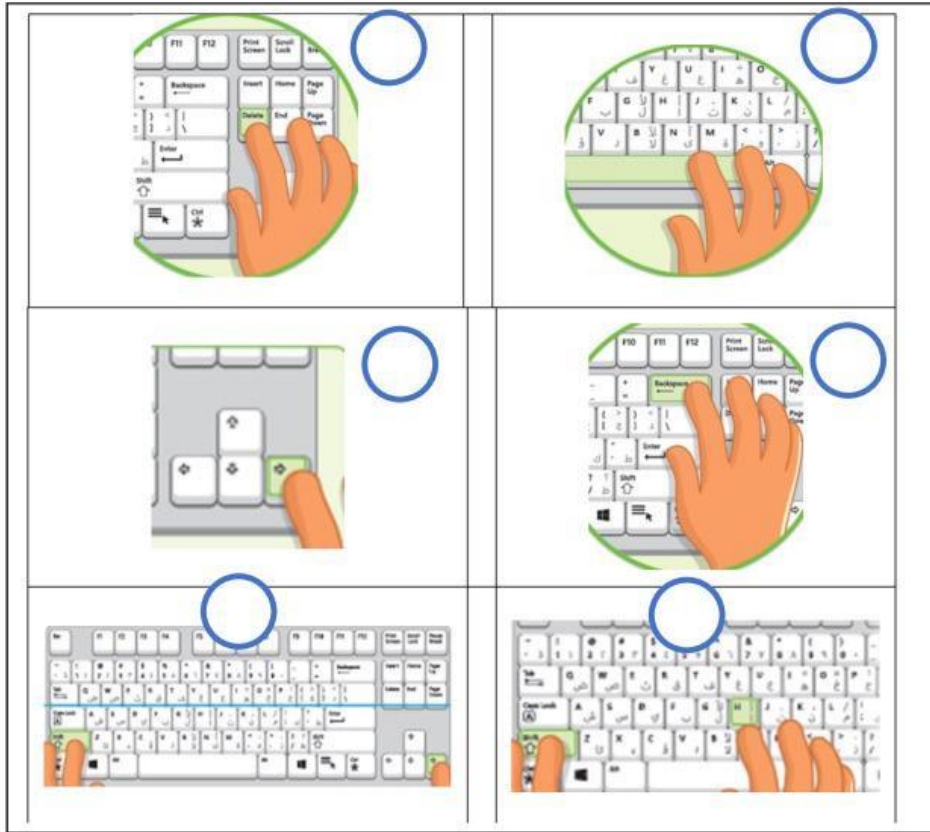
جهاز يمكنك استخدامه لكتابة النصوص والأرقام عند استخدام جهاز الحاسب

في نموذج لوحة المفاتيح ضع وظيفة المفاتيح في مكانه المناسب :

ضع علامة ✓ أمام العبارة الصحيحة وعلامة X أمام العبارة الخاطئة :

١	كتابة النصوص والأرقام يمكنك استخدام برامج معالجة النصوص مثل مايكروسوفت وورد
٢	تستطيع كتابة الأرقام مثل عمرك باستخدام لوحة المفاتيح
٣	تستطيع كتابة الحروف والكلمات باللغة العربية في لوحة المفاتيح
٤	لإنشاء سطر جديد في لوحة المفاتيح نضغط على زر Esc
٥	للتبديل بين لغة الكتابة في لوحة المفاتيح نضغط على مفتاحي Alt+Shift
٦	للكتابة باللغة الإنجليزية تحتاج إلى تغيير اتجاه النص ليكون من اليمين إلى اليسار
٧	يمكن استخدام مفتاحي Delete و Backspace لحذف النص
٨	يجب الضغط على مفتاح Shift + الحرف لكتابة حرف كبير باللغة الإنجليزية
٩	تظهر في صفحة مايكروسوفت وورد إشارة وامضة تشير إلى موضع الكتابة تسمى المؤشر
١٠	يمكن استخدام لوحة المفاتيح لكتابة الحروف والكلمات والجمل والفقرات باللغة العربية
١١	قبل القيام بتنسيق الخط في مايكروسوفت وورد يجب أن تظلل (تحدد) النص الذي تريد تعديله
١٢	يمكن تمييز بعض الأجزاء في النص لجعلها بارزة باستخدام لون تمييز النص

## أكتب الرقم الصحيح :



١	استخدام المفتاح العالي Shift لكتابة الرمز أعلى المفتاح
٢	حذف النص المحدد
٣	تحريك المؤشر باستخدام الأسهم
٤	إضافة مسافة فارغة بين الكلمات
٥	حذف الحرف الذي يسبق مؤشر الكتابة
٦	تحديد النص باستخدام لوحة المفاتيح

## صل بين صورة كل أداة ووظيفتها فيما يلي:



تغيير لون الخط



تغيير حجم الخط



تغيير نوع الخط

اختر الإجابة الصحيحة فيما يلي :

يمكن استخدام مفتاح الإدخال Enter في لوحة المفاتيح لإنشاء					
أ	سطر جديد	ب	فقرة جديدة	ج	جميع ماسبق
لإضافة مسافة فارغة في النص وفصل الكلمات والجمل نستخدم مفتاح					
أ	الإدخال Enter	ب	التبديل Alt	ج	المسافة Spacebar
من الأشياء التي يمكن تغييرها في النص					
أ	لون الخط	ب	حجم ونوع الخط	ج	ج جميع ماسبق
أي من المفاتيح التالية يعد من مكونات لوحة المفاتيح :					
أ	مفتاح العالي	ب	مفتاح المسافة	ج	جميع ماسبق
يمكن كتابة الأرقام مثل عمرك أو عدد الطلبة في صفك باستخدام :					
أ	الشاشة	ب	لوحة المفاتيح	ج	الماسح الضوئي
قد تحتاج لكتابة نص بلغة أخرى ويمكن التبديل بين لغة الكتابة في لوحة المفاتيح بالضغط على مفتاحي :					
أ	Alt و Enter	ب	Alt و Ctrl	ج	Alt و Shift
يمكن بعد تحديد النص تطبيق العديد من التغييرات عليها مثل :					
أ	الحذف والنقل	ب	تطبيق تعديلات عليها	ج	جميع ماسبق
يمكن كتابة الرمز أعلى المفتاح في لوحة المفاتيح بالضغط على مفتاح :					
أ	Shift	ب	Enter	ج	Tab
من التنسيقات التي يمكن علمها على النص في برنامج مايكروسوفت وورد :					
أ	غامق	ب	مانل	ج	جميع ما سبق