

## LEMBAR KERJA PESERT DIDIK



NAMA :

KELAS :

## Organ Pernapasan Manusia dan Mekanisme

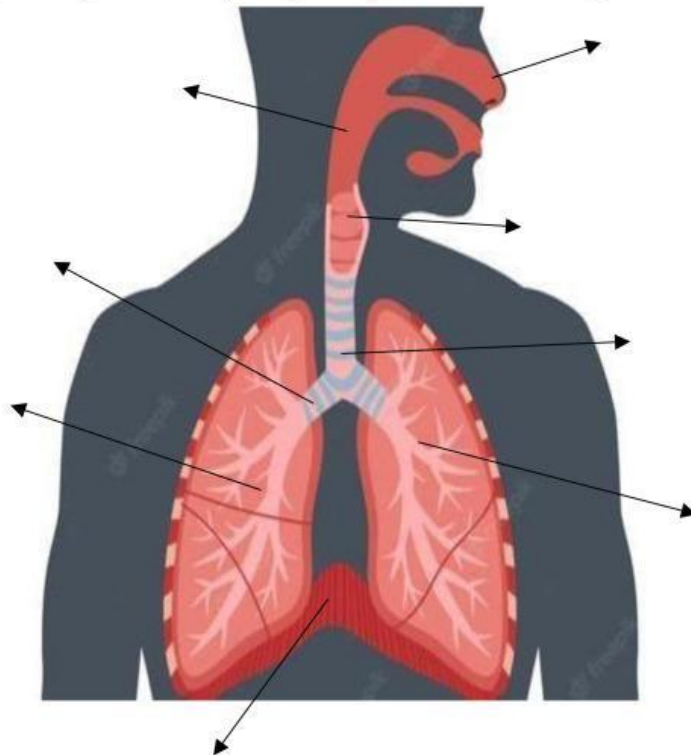
### Pernapasan Manusia

#### Tujuan

1. Peserta didik mampu menganalisis keterkaitan antara struktur dan fungsi organ pernapasan manusia
2. Peserta didik mampu mengidentifikasi mekanisme pernapasan dada dan pernapasan perut

#### Kegiatan 1: menganalisis struktur dan fungsi organ pernapasan manusia

- A. Lengkapi bagian- bagian sistem pernapasan pada manusia dengan cara ditempelkan



Rongga Hidung

Laring

Faring

Trakea

Bronkus

Bronkeolus

Alveolus

Diafragma

B. Pasangkanlah organ pernapasan dan fungsinya dengan menarik garis

Rongga Hidung	Tempat masuknya udara ], didalamnya terdapat rambut- rambut pendek dan tebal yang berfungsi menyaring partikel debu atau kotoran yang masuk bersama udara
Faring	Organ tubuh yang memisahkan organ perut dan rongga dada
Laring	Tempat terjadinya pertukaran antara O <sub>2</sub> dan CO <sub>2</sub>
Trakea	Pangkal tenggorokan yang menghubungkan faring dengan trakea
Bronkus	Organ yang berada diatas laring dan merupakan daerah pertemuan antara salura makanan dan saluran pernapasan
Bronkeolus	Organ yang merupakan cabang dari trakea
Alveolus	Organ yang merupakan percabangan dar bronkus
Diafragma	Menghubungkan laring dengan bronkus dan memiliki silia untuk menyaring benda- benda asing yang masuk kedalam saluran pernapasan

C. Lengkapi table berikut dengan menempelkan jawaban yang telah tersedia

No gambar	Inspirasi	Ekspirasi
Ciri-cir		



Otot Dada Kontraksi

Paru- Paru Mengembang

Otot Dada Relaksasi

Paru- Paru Normal Kembali

Diafragma Relaksasi

Volume Rongga Dada Normal

Diafragma Kontraksi

Udara Keluar Paru- paru

Volume Rongga Dada Membesar

Udara Masuk Paru- Paru