

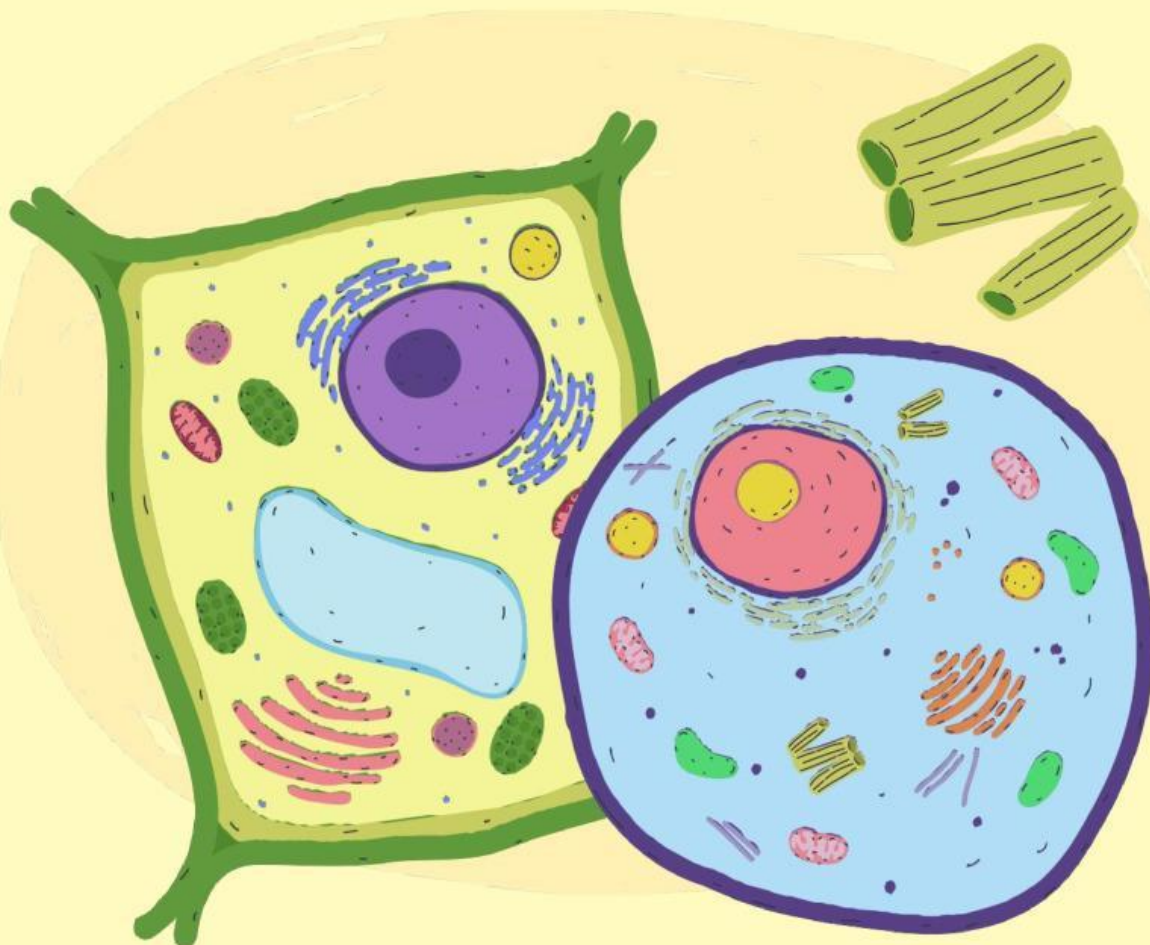
LKPD

MATEMATIKA

PERBANDINGAN TRIGONOMETRI

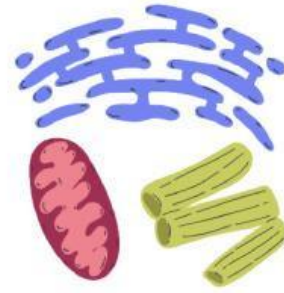
Nama: _____

Kelas: _____





MATERI



1. Perbandingan Trigonometri Dasar

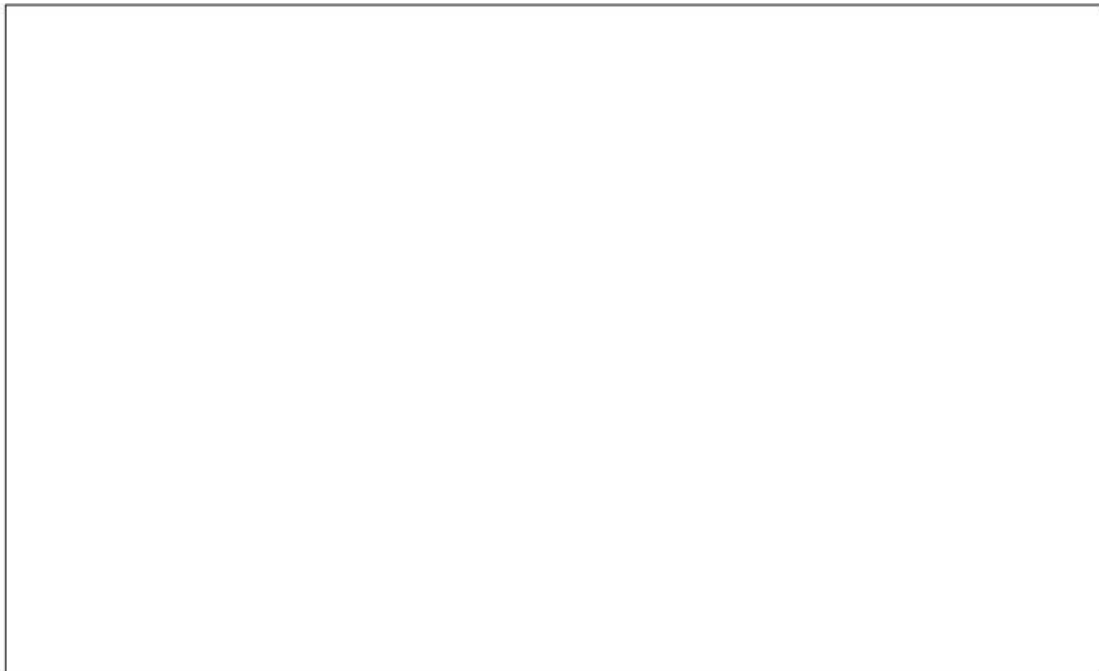
- **Sinus (sin):** Perbandingan sisi depan sudut dibagi sisi miring.
- **Kosinus (cos):** Perbandingan sisi samping sudut dibagi sisi miring.
- **Tangen (tan):** Perbandingan sisi depan sudut dibagi sisi samping sudut.
- **Kotangen (cot), Sekan (sec), Kosekan (csc):** Kebalikan dari tan, cos, dan sin.

2. Sudut Istimewa

- Nilai fungsi trigonometri untuk sudut-sudut tertentu seperti 0° , 30° , 45° , 60° , dan 90° dapat dihitung langsung menggunakan perbandingan sin, cos, dan tan.

3. Sudut Berelasi

- Mempelajari bagaimana nilai fungsi trigonometri berubah untuk sudut-sudut yang berbeda kuadran atau yang memiliki hubungan tertentu, seperti sudut $(90^\circ - \alpha)$ dan sejenisnya.



Ceklis (centang) semua sudut istimewa α ($0^\circ \leq \alpha \leq 90^\circ$) yang nilai $\cos \alpha$ -nya lebih besar dari $1/2$.

Pilihan	Benar	Salah
0°		
30°		
45°		
60°		
90°		

Sebuah segitiga siku-siku memiliki sudut 60° . Jika panjang sisi di depan sudut 60° adalah $6\sqrt{3}\text{cm}$, berapakah panjang sisi miringnya?

Jawaban :