

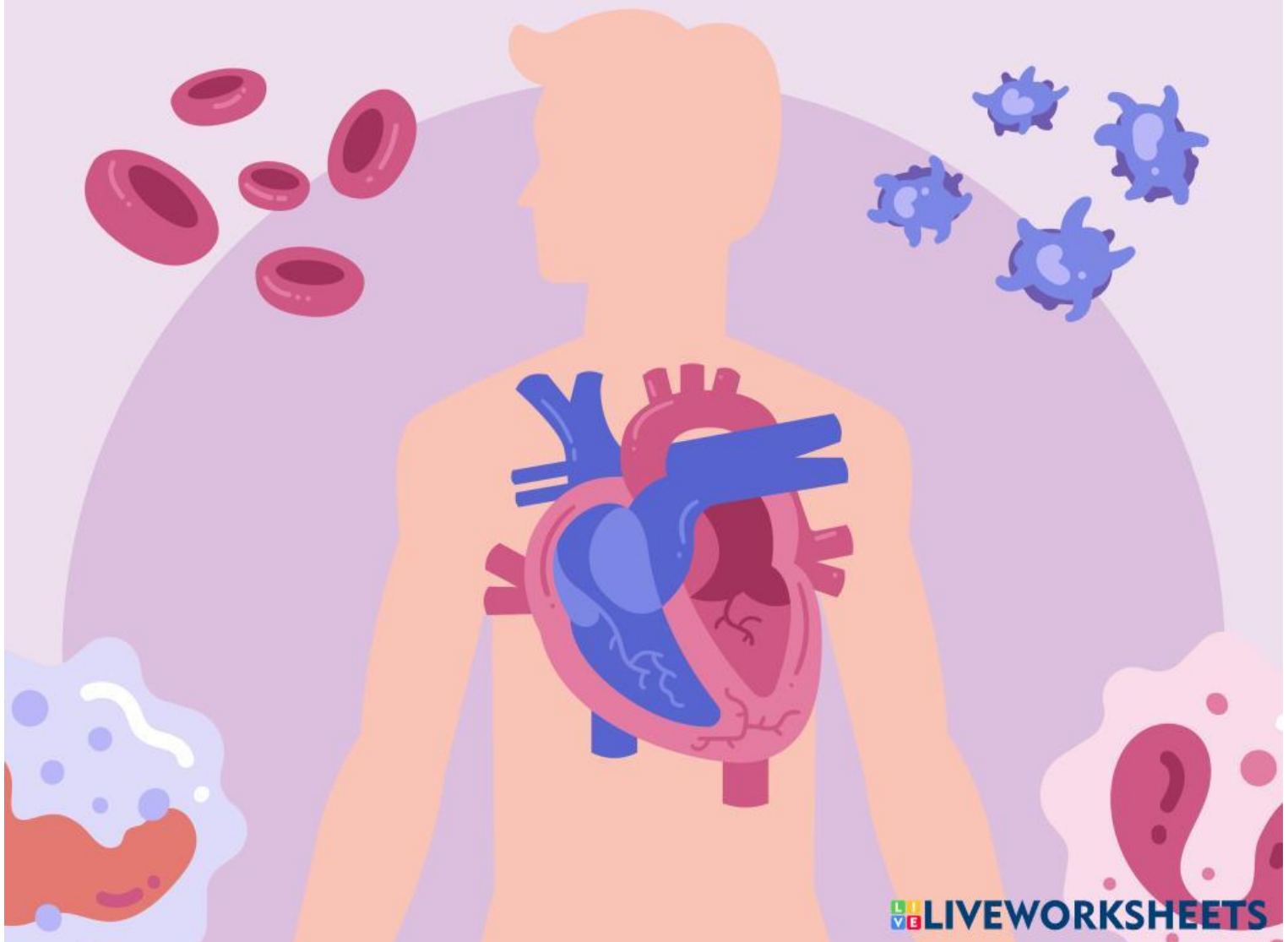
Lembar Kerja Peserta Didik

Sistem Peredaran Darah pada Manusia

Nama :

Kelas:

kelompok:





Ayo kita tonton video!!



Kalo udah, yu jawab pertanyaan berikut!

Jodohkanlah jenis-jenis darah berikut dengan fungsinya!

EOSINOFIL

Mengangkut oksigen dan karbon dioksida dari/ke seluruh tubuh

TROMBOSIT

Membekukan darah yang keluar dari tubuh

LEUKOSIT

Sel darah putih yang mengandung granula berwarna merah

ERITROSIT

Leukosit yang memiliki granula biru

BASOFIL

Melawan kuman/bakteri penyakit yang masuk ke dalam tubuh

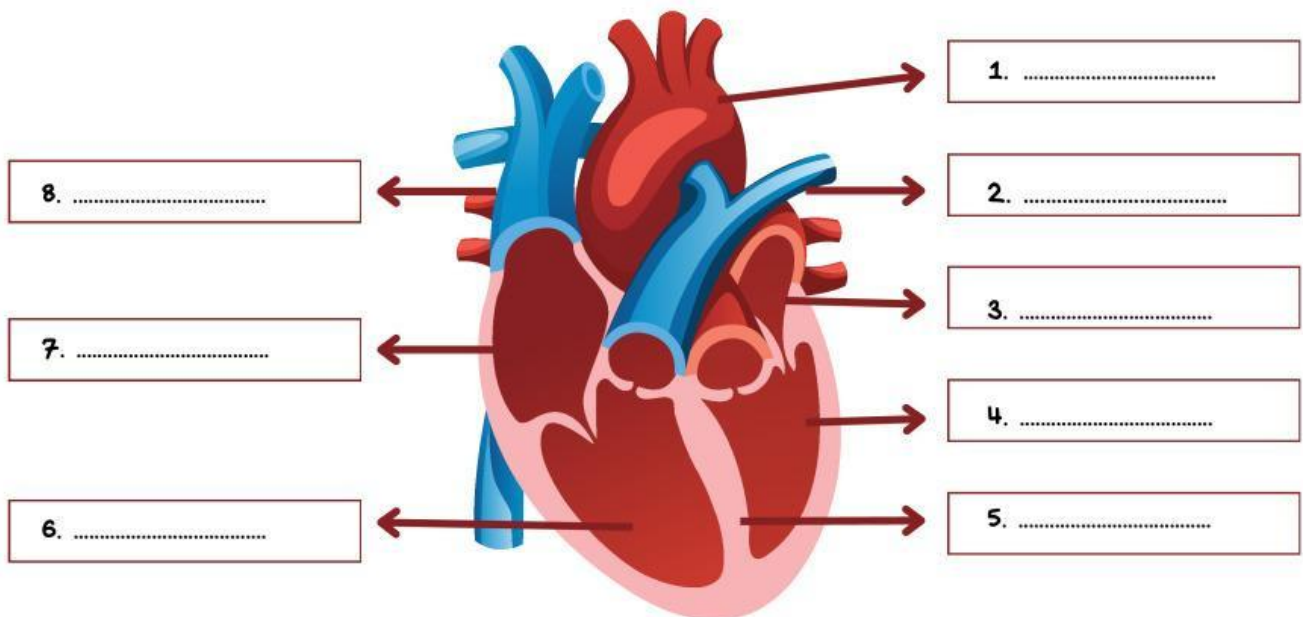


Ayo kita tonton video lagi^^



BAGIAN-BAGIAN JANTUNG

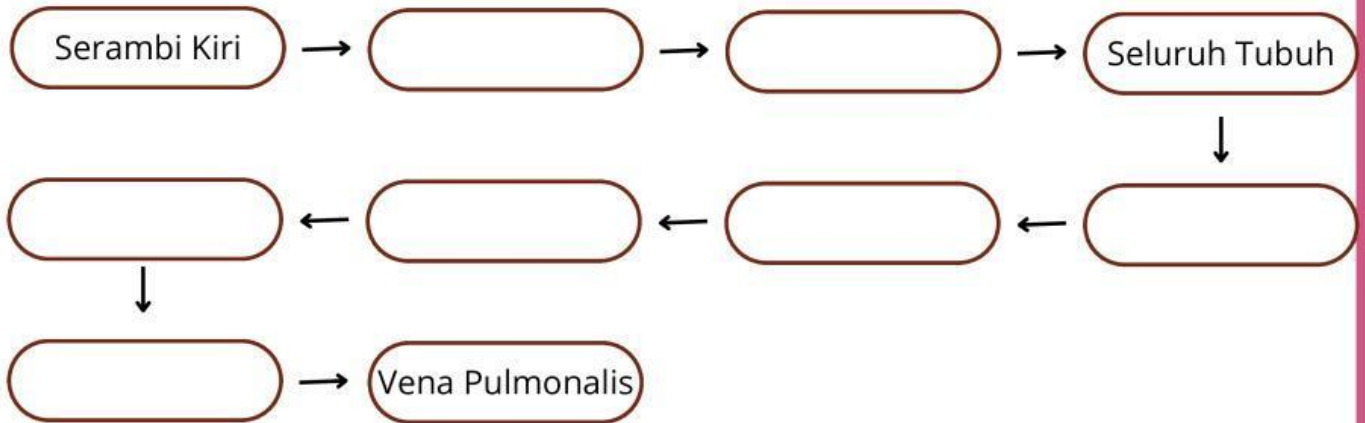
Perhatikan gambar berikut ini! Lengkapilah gambar bagian-bagian jantung di bawah ini merujuk pada Buku LKS Pegangan Kalian masing-masing di halaman 27



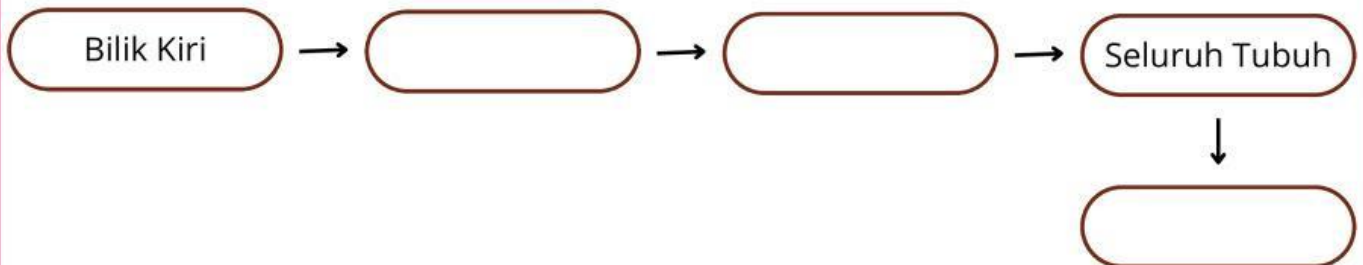


Ayo kita jawab^-^

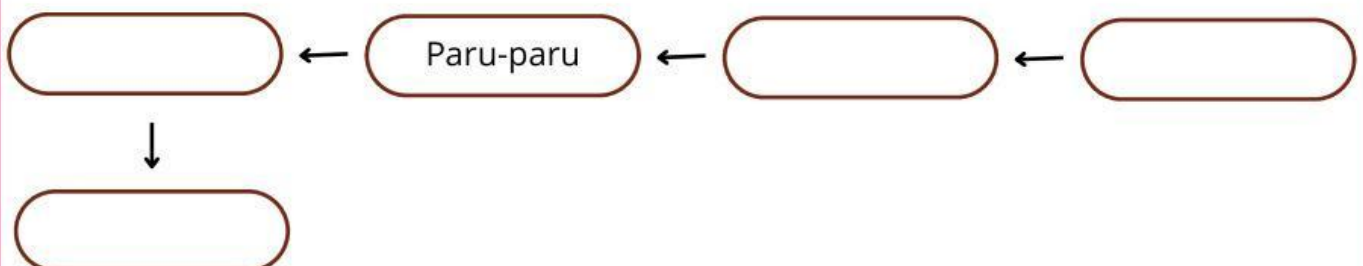
Berdasarkan video, urutkanlah satu kali peredaran darah manusia secara keseluruhan dimulai dari Serambi Kiri sampai dengan Vena Pulmonalis.



Kemudian, sistem peredaran darah dari jantung diedarkan ke seluruh tubuh dan selanjutnya kembali ke jantung disebut dengan peredaran darah besar. Urutan aliran darahnya yaitu :



Kemudian, sistem peredaran darah dari jantung diedarkan ke seluruh tubuh dan selanjutnya kembali ke jantung disebut dengan peredaran darah besar. Urutan aliran darahnya yaitu :





Ayo kita jawab^-^

Berilah tanda centang (✓) pada kolom benar atau salah pada pernyataan-pernyataan berikut!

No.	Pernyataan	Benar	Salah
1	Darah pada manusia tersusun atas plasma darah, sel darah merah, sel darah putih, dan trombosit.		
2	Jantung manusia terdiri dari tiga ruang utama		
3	Katup jantung berfungsi mencegah darah mengalir balik		
4	Arteri pulmonalis membawa darah kaya oksigen		
5	Hipertensi adalah kondisi tekanan darah terlalu rendah		
6	Bilik kiri jantung memompa darah ke seluruh tubuh melalui aorta		
7	Jantung manusia terletak di sebelah kanan rongga dada		
8	Serambi kiri menerima darah yang kaya oksigen dari paru-paru		
9	Oksigen diangkut oleh hemoglobin dalam sel darah merah		
10	Leukimia adalah penyakit akibat kekurangan sel darah putih		