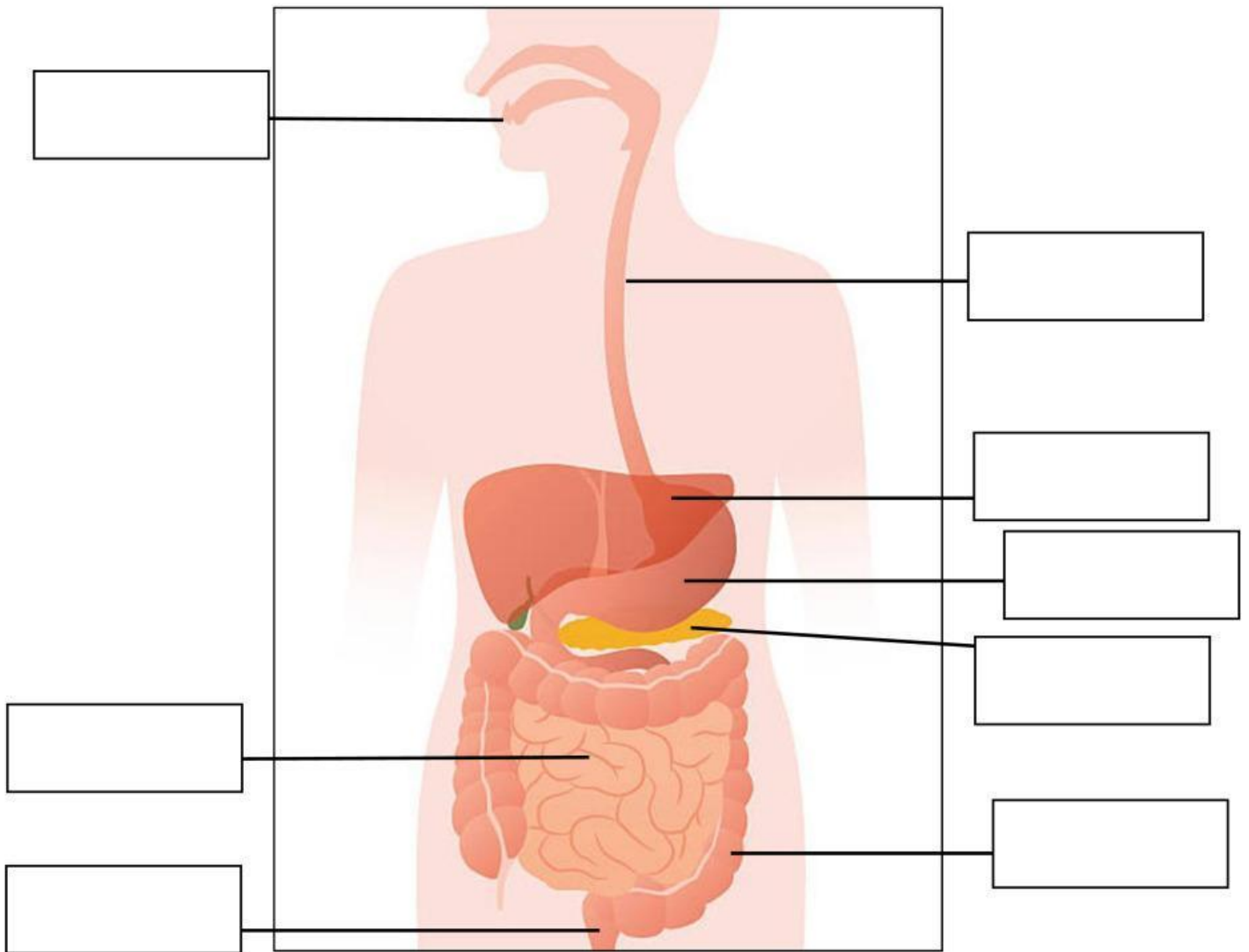


SISTEM PENCERNAAN PADA MANUSIA



Tentukanlah jawaban yang benar dari pernyataan berikut!

Pengolahan makanan yang dibantu oleh enzim	→	
Pencernaan makanan menjadi bentuk yang lebih kecil	→	
Menghasilkan enzim yang disebut dengan amilase	→	
Berfungsi memotong, mengoyak dan mengunyah makanan menjadi bagian yang lebih kecil.	→	
Memecah pati yang merupakan karbohidrat kompleks menjadi karbohidrat sederhana yang disebut glukosa .	→	
Berfungsi untuk mendorong makanan	→	

Hubungkan pernyataan dan istilah yang sesuai dengan cara menarik garis!

Gigi yang digunakan untuk mengigit dan memotong makanan.	Gigi Taring
Gigi yang paling tajam dan berguna untuk merobek makanan.	Gigi Graham
Gigi yang digunakan untuk mengunyah dan menggiling makanan	Gigi Seri