

Primer cuestionario parcial Ciencias con Énfasis en Física (Educación Secundaria)

Indica Tus apellidos		Indica tu Nombre	
----------------------	--	------------------	--

1) El principio que valida la veracidad de la ciencia es: El conocimiento se cuestiona y se pone a prueba procurando demostrar que es falso.

Cierto

Falso

2) Relaciona el concepto con su definición

Hipótesis	Afirmación que puede ser cierta o falsa
Teoría	Postulado verdadero apoyado en leyes

3) Selecciona dos magnitudes del Sistema Internacional de Pesos y Medidas

a) K° y m

b) C° y m

c) Inch y s

d) £ y €

4) Una clase dura 50 minutos por lo tanto cuantos segundos dura

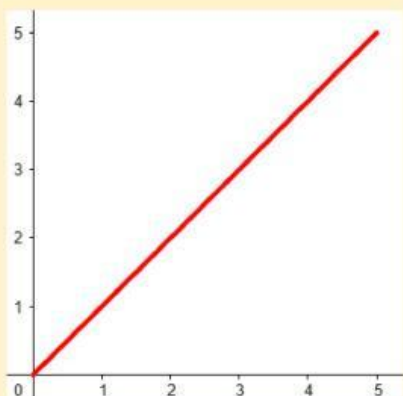
Datos	
Minutos	
1 Minuto = s	
Segundos	?

	Minutos	Segundos
Equivalencia	1	
Conversión	5	?

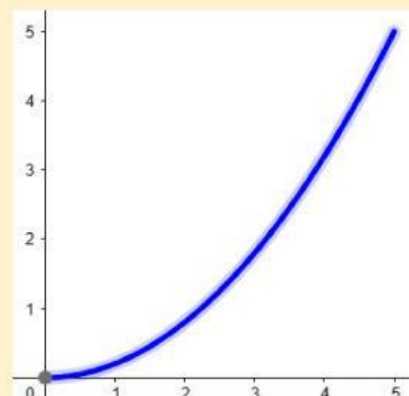
$$S = \frac{x}{\quad} =$$

5) Relaciona el fenómeno con su gráfica correspondiente

Aceleración



Velocidad



6) Un ciclista viaja a 2 m/s después de pedalear enérgicamente por 20 segundos su velocidad alcanza 6 m/s, ¿cuál fue su aceleración?

Datos	
Velocidad Inicial	
Velocidad Final	
Tiempo	
Aceleración	?

Operación

$$a = \frac{\quad - \quad}{\quad} =$$

7) Un mago quita el mantel de una mesa jalandolo rápidamente sin tirar nada sobre ella, que ley del movimiento explica este fenómeno

- a) Ley de la gravedad
- b) Primera Ley de Newton
- c) Movimiento Rectilíneo Uniforme

8) Calcula la fuerza con la que una pelota de 2 kg golpea una ventana si su aceleración es de 8 m/s²

Datos	
Fuerza	?
Masa	
Aceleración	

Fórmula				
Fuerza	=		x	

Sustitución				
	x		=	

9) Indica un ejemplo de mito científico:

- a) Las vacunas son peligrosas
- b) El descubrimiento del fuego
- c) El mito de la caverna de Platón

10) La Física es el estudio de:

- a) Estudio de la interacción entre átomos
- b) Estudio de la materia
- c) Estudio de la energía y su interacción con la materia