

LKPD



MENGENAL TUBUH KITA

KELOMPOK 1





ANGGOTA KELOMPOK

01

AFIFAH AMALIA

02

ANITA ARIANI

03

LAILY MUSTABSYIRAH

04

NORSHALEHA AZMI

05

RISKA AYU AMALIA

MENCOCOKKAN

MULUT

MATA

HIDUNG



MENCOCOKKAN



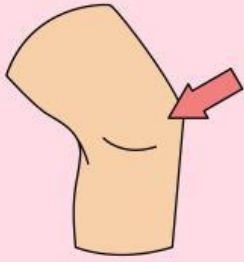
TANGAN

TELINGA

ALIS

KAKI

BENAR ATAU SALAH



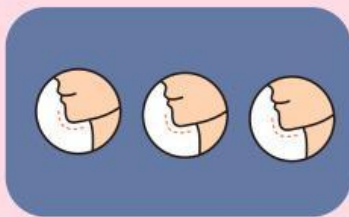
TANGAN



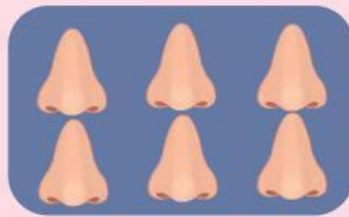
RAMBUT



AYO BERHITUNG



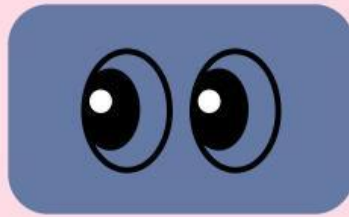
=



=



=



=

PILIHAN GANDA

1. Kita Memakai Mulut Untuk...

- A. Berjalan
- B. Makan
- C. Mendengar

2. Jika Ingin Mendengar Suara Ibu, Kita Menggunakan...

- A. Telinga
- B. Tangan
- C. Mata

3. Kalau mau mencium bunga yang harum, kita pakai...

- A. Mata
- B. Kaki
- C. Hidung

4. Kita bisa berjalan dan berlari dengan...

- A. Tangan
- B. Lutut
- C. Kaki

LENGGAPI KALIMAT DIBAWAH INI

AKU PUNYA 2



UNTUK MELIHAT

AKU PUNYA 1



UNTUK MENCIUM

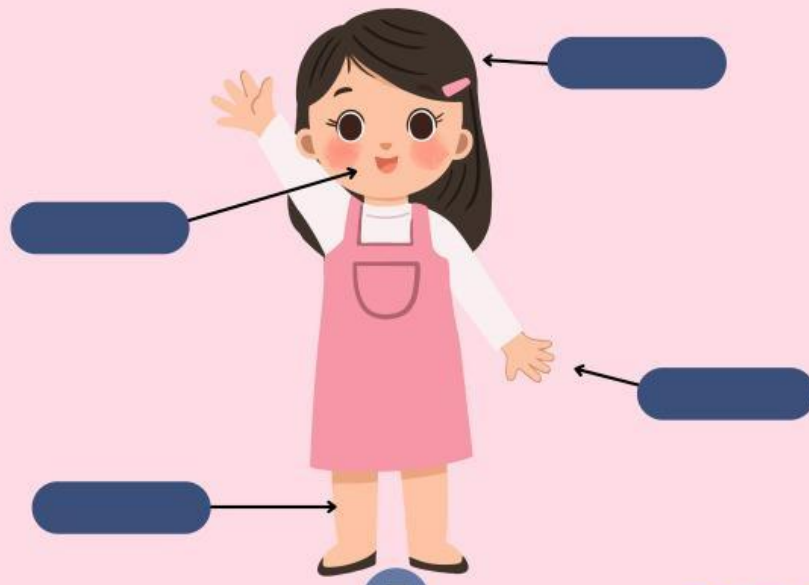


MATA

HIDUNG



TEBAK ANGGOTA TUBUHKU



7

**BERI CENTANG (✓) PADA GAMBAR DIBAWAH INI
YANG MERUPAKAN BAGIAN ANGGOTA TUBUH !**



TERIMA KASIH



TELAH MENJAWAB

apapun hasilnya tetap
semangat!!!



 **LIVEWORKSHEETS**