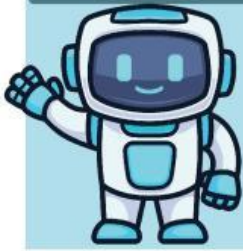


KA GENERATIF



TUJUAN PEMBELAJARAN

- Peserta didik dapat mendefinisikan konsep KA generatif
- Peserta pelatihan menerapkan KA generatif pada kehidupan sehari-hari

BAGIAN 1:

1. Tanyakan kepada Chat GPT atau gemini "Apa itu Deep Learning?"
2. Bandingkan pengertiannya dengan yang ada pada wikipedia, apakah mengandung garis besar yang sama?

Jawaban : _____

3. Apa saja perbedaan penting yang kamu temukan?

Jawaban : _____

BAGIAN 3

1. Tanyakan kepada CHat GPT atau Gemini "Apa manfaat energi terbarukan bagi lingkungan?"
2. Jawaban yang diberikan cukup bagus. Tapi, bagaimana cara memastikan bahwa jawaban tersebut benar dan tidak menyesatkan?

Jawaban kamu : _____

BAGIAN 2

1. Tanyakan kepada Chat GPT atau gemini "Bagaimana sih AI digunakan dalam dunia kedokteran?"
2. Coba pikirkan, seperti apa bentuk pertanyaan yang tepat supaya ChatGPT atau Gemini bisa memberikan jawaban yang jelas dan lengkap?

Jawaban kamu : _____

BAGIAN 4 :

AI seperti ChatGPT bisa menjelaskan banyak hal, tapi tidak selalu benar. Menurutmu, kapan kita bisa mempercayai jawaban dari AI, dan kapan kita perlu lebihhati-hati?

Jawaban kamu : _____

ANALISIS HASIL PENGUMPULAN DATA

1. Setelah melaksanakan kegiatan mulai dari Bagian 1-4 pada lembar sebelumnya, Menurut kamu, apa saja manfaat dari penggunaan KA generatif seperti aplikasi Chatbot (Chat GPT dan gemini)?

Jawaban kamu :

2. Apa saja ciri dari KA Generatif?

Jawaban kamu :

3. Pertanyaan yang kita ajukan ke chatGPT dan Gemini disebut juga dengan istilah?

Jawaban kamu :

4. Dari keempat aktivitas yang kamu lakukan pada lembar sebelumnya, Sebutkan 2 tips belajar dengan KA Generatif yang kamu dapat?

Jawaban kamu :

5. Apa fakta menarik (fun fact) yang kamu dapat selama belajar dengan KA Generatif?

Jawaban kamu :

KESIMPULAN

KA generatif memiliki manfaat yang sangat banyak dalam kehidupan sehari-hari, tetapi harus bijak dalam penggunaannya dengan cara_____